

Traumhaftes wunderschönes Baugrundstück in Bad Radkersburg ***perfekte Lage***



Grundstück - Rendering

Objektnummer: 7585/19604

Eine Immobilie von ROTO Immobilien GmbH & Co KG

Zahlen, Daten, Fakten

Adresse

Art:

Land:

PLZ/Ort:

Kaufpreis:

Provisionsangabe:

Zeltingerstraße

Grundstück - Baugrund Eigenheim

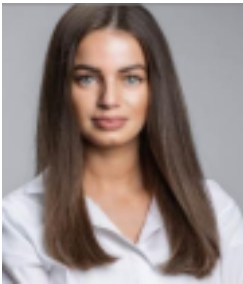
Österreich

8490 Bad Radkersburg

69.286,00 €

3% des Kaufpreises zzgl. 20% USt.

Ihr Ansprechpartner



Beate Budai

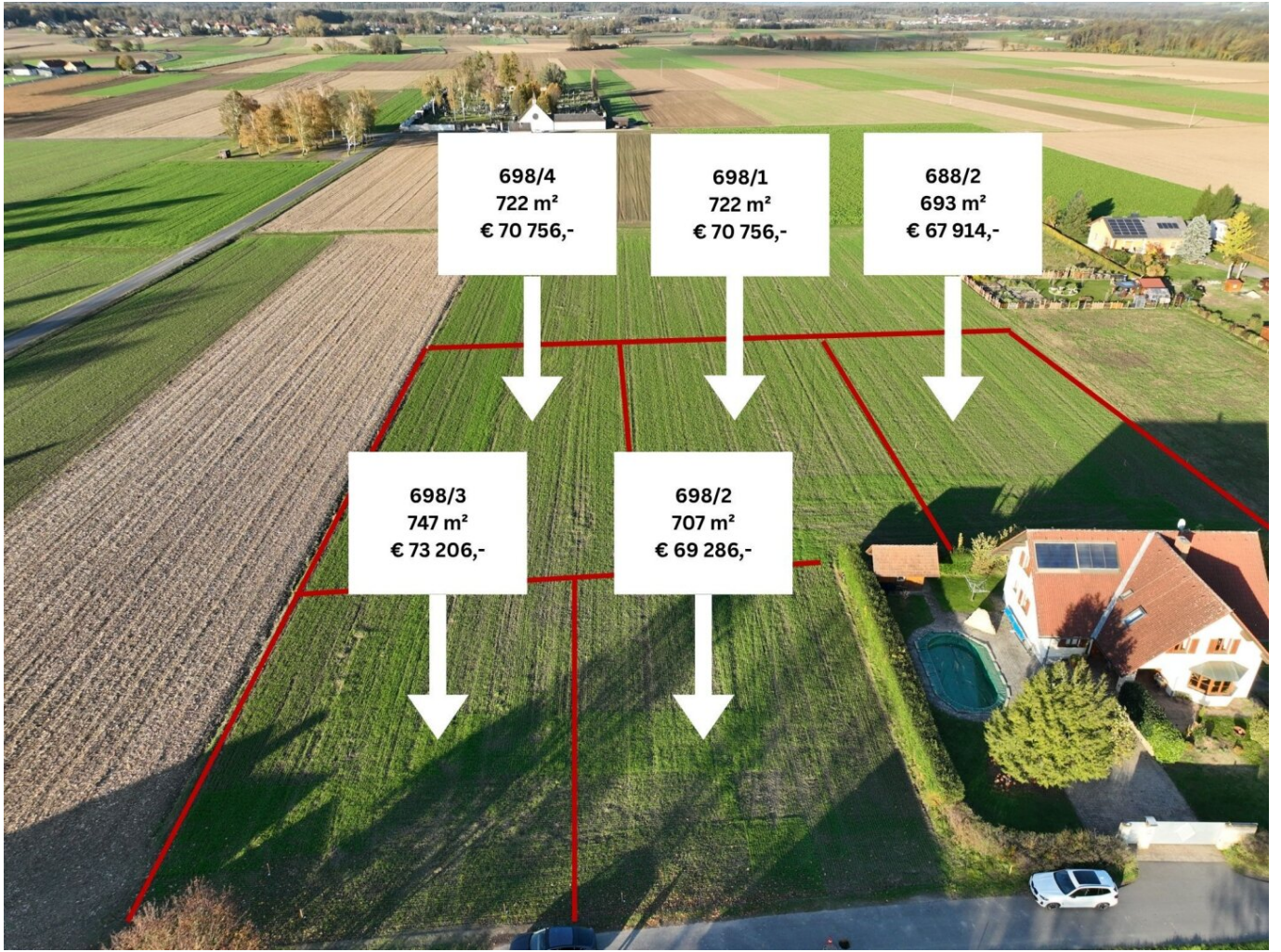
ROTO Immobilien GmbH & Co KG

Mitterstraße 36

8055 Graz

H +4366488221902

Gerne stehe ich Ihnen für weitere Informationen oder einen Besichtigungstermin zur Verfügung.





House No.	Area (m²)	Price (€)
698/4	722 m²	€ 70 756,-
698/1	722 m²	€ 70 756,-
698/2	683 m²	€ 67 914,-
698/3	747 m²	€ 73 206,-
698/2	707 m²	€ 69 286,-

5 EXKLUSSIVE EINFAMILIENHÄUSER
 MODERN - NACHHALTIG - LEBENSWEIT

- ruhige, sonnige Lage im Waldgebiet
- Grundstücksflächen von 683 m² bis 747 m²
- moderne Architektur mit hochwertiger Ausstattung
- hochwertige Materialien aus Österreich & Mitteleuropa
- Carport oder Garage (optional)
- hochwertige Böden mit Parkettboden

Zusatzinfos:

- 698/4, 698/1, 698/2, 698/3, 698/2

© 2024 NEELES ZUHÄUSE IN BAD RADKERSBURG - WOHNEN, WO LEBENSQUALITÄT ZUHÄUSE IST.





Objektbeschreibung

***** Zum Verkauf gelangen insgesamt 5 Baugrundstücke inmitten von Bad Radkersburg *****

In attraktiver Lage in **Bad Radkersburg** stehen **fünf Baugrundstücke** zum Verkauf. Die Grundstücke liegen in einer ruhigen und freundlichen Wohngegend und bieten ideale Voraussetzungen für den Bau eines Eigenheims. Jede Parzelle verfügt über ausreichend Platz, um individuelle Wohnträume zu verwirklichen.

Die Grundstücke verfügen über eine **Fläche ab 693 m² bis 747 m²** und bietet ideale Voraussetzungen für den Bau eines Eigenheims. Die Lage verbindet ein angenehmes Wohnumfeld mit der Nähe zum Zentrum und der guten Erreichbarkeit des täglichen Bedarfs. Das Grundstück ist gut an das öffentliche Verkehrsnetz angebunden und Anschlüsse liegen in unmittelbarer Nähe zum Grundstück. Die Infrastruktur sorgt für eine unkomplizierte Gestaltung des Alltags und ermöglicht ein komfortables Wohnen.

Bad Radkersburg zeichnet sich durch hohe Lebensqualität, ein vielseitiges Freizeitangebot und die abwechslungsreiche Natur der südlichen Steiermark aus. Rad- und Wanderwege, die historische Altstadt sowie die bekannte Parktherme bieten ein lebenswertes Umfeld für Familien, Paare oder Ruhesuchende.

Highlights im Überblick

- **5 Grundstücke** von einer Fläche von **693 m² bis 747 m²**
- ruhige und familienfreundliche Wohnlage
- TOP Infrastruktur
- gute Verkehrsanbindung
- Widmung WA 0,2 - 0,4
- ideal zur Errichtung eines Einfamilienhauses oder Doppelhaushälften

- vielfältige Freizeit- und Naturmöglichkeiten

Verpassen Sie nicht Ihre Gelegenheit vom Eigenheim und vereinbaren Sie noch heute Ihren Besichtigungstermin unter +43 66488221902

In attraktiver Lage in **Bad Radkersburg** stehen **fünf Baugrundstücke** zum Verkauf. Die Grundstücke liegen in einer ruhigen und freundlichen Wohngegend und bieten ideale Voraussetzungen für den Bau eines Eigenheims. Jede Parzelle verfügt über ausreichend Platz, um individuelle Wohnträume zu verwirklichen.

Dieses **Grundstück** verfügt über eine Fläche von rund **707m²** und bietet ideale Voraussetzungen für den Bau eines Eigenheims. Die Lage verbindet ein angenehmes Wohnumfeld mit der Nähe zum Zentrum und der guten Erreichbarkeit des täglichen Bedarfs. Das Grundstück ist gut an das öffentliche Verkehrsnetz angebunden und Anschlüsse sind bereits am Grundstück vorhanden. Die Infrastruktur sorgt für eine unkomplizierte Gestaltung des Alltags und ermöglicht ein komfortables Wohnen.

Bad Radkersburg zeichnet sich durch hohe Lebensqualität, ein vielseitiges Freizeitangebot und die abwechslungsreiche Natur der südlichen Steiermark aus. Rad- und Wanderwege, die historische Altstadt sowie die bekannte Parktherme bieten ein lebenswertes Umfeld für Familien, Paare oder Ruhesuchende.

Highlights im Überblick

- Baugrundstück mit ca. **707m²**
- **Baugrundstück Nr. 5**
- ruhige und familienfreundliche Wohnlage
- Top Infrastruktur
- gute Verkehrsanbindung

- Widmung: **WA 0,2 - 0,4**
- ideal zur Errichtung eines Einfamilienhauses oder Doppelhaushälften
- vielfältige Freizeit- und Naturmöglichkeiten

Verpassen Sie nicht Ihre Gelegenheit vom Eigenheim und vereinbaren Sie noch heute Ihren Besichtigungstermin unter +43 66488221902

Infrastruktur / Entfernungen

Gesundheit

Arzt <1.000m
Apotheke <1.500m
Klinik <1.500m
Krankenhaus <1.000m

Kinder & Schulen

Schule <1.500m
Kindergarten <1.500m

Nahversorgung

Supermarkt <1.250m
Bäckerei <2.750m
Einkaufszentrum <1.500m

Sonstige

Geldautomat <1.250m
Bank <1.250m
Post <1.500m
Polizei <1.000m

Verkehr

Bus <250m
Bahnhof <250m

Angaben Entfernung Luftlinie / Quelle: OpenStreetMap