

Großzügige Familienwohnung mit Balkon und Garage!



Küche

Objektnummer: 6650/28531

Eine Immobilie von WAG Wohnungsanlagen GmbH

Zahlen, Daten, Fakten

Adresse	Ferdinand-Raimund-Gasse 27
Art:	Wohnung
Land:	Österreich
PLZ/Ort:	8750 Judenburg
Zustand:	Modernisiert
Wohnfläche:	86,74 m ²
Zimmer:	3
Bäder:	1
WC:	1
Balkone:	1
Heizwärmebedarf:	50,00 kWh / m ² * a
Gesamtmiete	659,49 €
Kaltmiete (netto)	394,28 €
Kaltmiete	599,53 €
Betriebskosten:	205,25 €
USt.:	59,96 €

Ihr Ansprechpartner

Team Judenburg

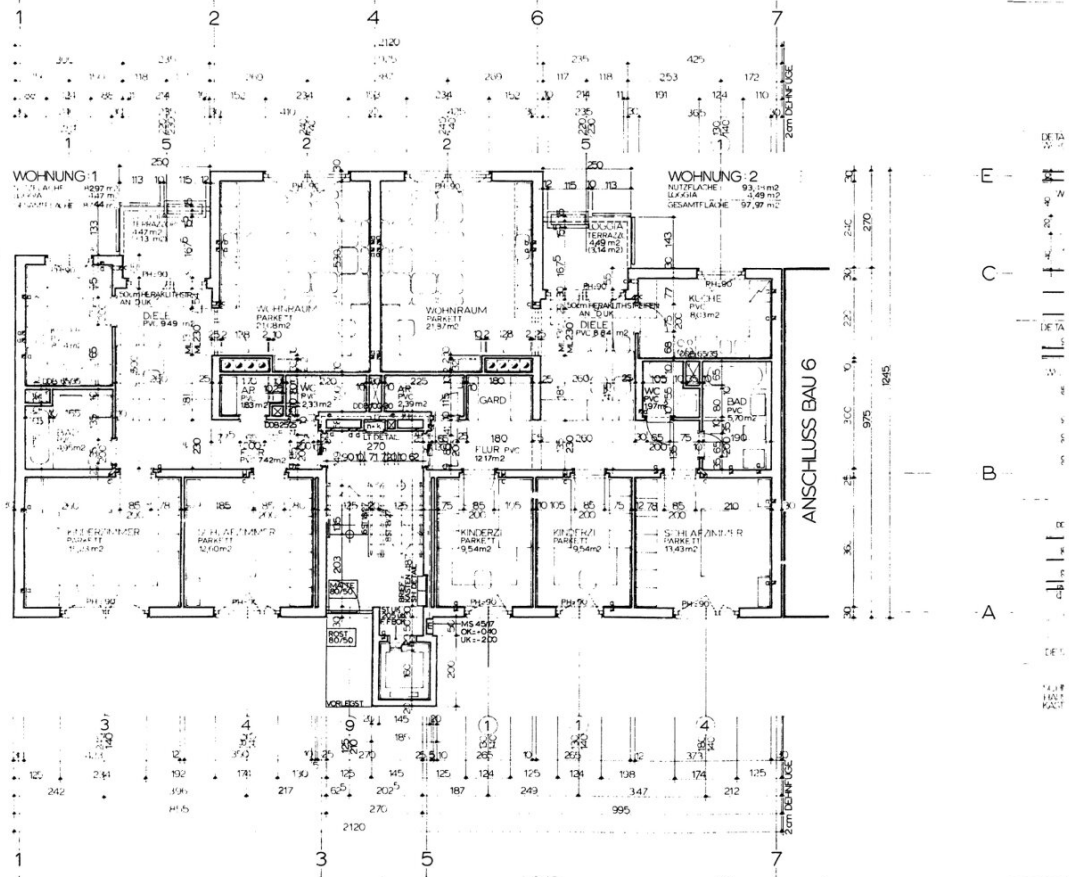
WAG Wohnungsanlagen Gesellschaft m.b.H.
Styriagasse 6
8750 Judenburg

T +43 50 3387777
H +43 699 13338020

Gerne stehe ich Ihnen für weitere Informationen oder einen Besichtigungstermin zur Verfügung.







Objektbeschreibung

Judenburg / Ferdinand Raimundgasse 27 / Top 2

Ideale Familienwohnung in ruhiger Siedlungslage mit Lift. Großzügig geschnitten mit 87m² Wohnfläche, aufgeteilt in Küche, eigenem Essraum, geräumigen Wohnzimmer, Schlafzimmer, 1 Kinderzimmer, Badezimmer, separatem WC, Abstellraum und Flur. Helle und freundliche Räume aufgrund der optimalen südseitigen Ausrichtung. Vom Balkon aus genießen Sie den schönen Blick ins Grüne und haben auch den Kinderspielplatz im Gemeinschaftsgarten im Auge.

Ausgestattet mit KabelTV, Jalousien, Internet und Telefon ist möglich. Zugeordnetes Kellerabteil, Tiefgarage.

Zentralheizung Fernwärme

Preisangaben:

All-Inklusive-Miete inkl. Betriebskosten, Tiefgarage & Heizung: € 845,-

Einmalige Kauton: € 2538,51

Sie sind an weiteren Wohnungs- bzw. Gewerbeangeboten interessiert? Ein vielfältiges Angebot finden Sie auf unserer [Website](#).

Zur WAG-Immobilienuche: [SUCHE](#)

Zur WAG-Wohnungsanmeldung: [Wohnungsanmeldung](#)

Gerne beraten wir Sie persönlich über unser vielfältiges Angebot, rufen Sie uns einfach an! Und das natürlich ohne Vermittlungsgebühren und provisionsfrei!

Angaben sind ohne Gewähr auf Richtigkeit und Vollständigkeit. Druckfehler vorbehalten.

Infrastruktur / Entfernungen

Gesundheit

Arzt <175m

Apotheke <1.700m

Krankenhaus <2.250m

Kinder & Schulen

Schule <200m

Kindergarten <2.325m

Nahversorgung

Supermarkt <425m

Bäckerei <375m

Einkaufszentrum <5.750m

Sonstige

Bank <1.725m

Geldautomat <1.775m

Post <375m

Polizei <2.125m

Verkehr

Bus <225m

Autobahnanschluss <925m

Bahnhof <1.375m

Flughafen <5.600m

Angaben Entfernung Luftlinie / Quelle: OpenStreetMap