

**top ausgestattetes Betriebsobjekt mit beheizter
Produktionshalle, klimatisierte Büros und Betriebsgelände
zu vermieten**



Objektnummer: 6291/3283

Eine Immobilie von Immobilien Permoser Ges.m.b.H.

Zahlen, Daten, Fakten

Adresse	Industriestraße
Art:	Halle / Lager / Produktion
Land:	Österreich
PLZ/Ort:	7033 Pöttsching
Nutzfläche:	310,00 m²
Bürofläche:	145,00 m²
Heizwärmebedarf:	B 32,90 kWh / m² * a
Gesamtenergieeffizienzfaktor:	A+ 0,69
Kaltmiete (netto)	3.000,00 €
Kaltmiete	3.000,00 €
USt.:	600,00 €
Provisionsangabe:	

3 Bruttomonatsmieten zzgl. 20% USt.

Ihr Ansprechpartner

Immobilien Permoser

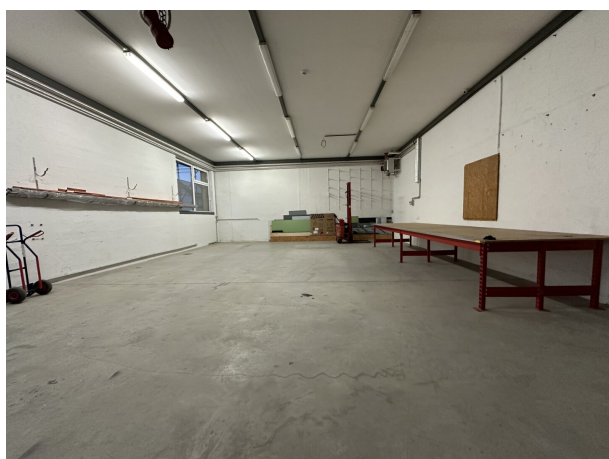
Immobilien Permoser Ges.m.b.H.
Schubertallee 12
7202 Bad Sauerbrunn

T +43(2625) 32268
F +43(2625) 32268

Gerne stehe ich Ihnen für weitere Informationen oder einen Besichtigungstermin zur Verfügung.











**Profitieren auch Sie von unserer
 unschlagbaren Verkaufsquote und
 unserer jahrzehnte langen Erfahrung.**

Wir freuen uns auf einen unverbindlichen Beratungstermin.

Tel.: 02625/32268
www.permoser.co.at

[illegible]

BERECHNU
WNFL DIENSTW
BGF DIENSTW
UMBAUTER RAU

Objektbeschreibung

GRUNDSTÜCKSGRÖSSE: 2.100 m²

HALLE: ca. 135 m² zuzüglich Lager mit ca. 30 m²

BÜROGEBÄUDE: ca. 145 m²

BAUJAHR: 2019

RÄUMLICHKEITEN: Vorraum, 3 Büroräume, Aufenthaltsraum mit Teeküche, Umkleideraum, Archiv, Lager;

HEIZUNG: Holzzentral + Pellets + Klima **HWB:** 32,9 **fGee** 0,69

In Pöttsching steht ein modernes, vielseitig nutzbares Betriebsobjekt mit hervorragender Ausstattung zur Verfügung.

Das Objekt eignet sich ideal für Produktion, Handwerk, Lager oder Logistik.

- Alarmanlage - gesamtes Objekt
- klimatisierte Büros
- Videoüberwachung
- Joskofenster 3-Scheiben Isolierverglasung
- ca. 1.000 m² Freifläche optional zu mieten (eigene Einfahrt)
- bestehende Betriebsanlage für Dachdeckerei / Spenglerei

monatliche MIETE: [€ 3.000,--](#) zuzüglich 20 % USt.

Der Vermittler ist als Doppelmakler tätig.

Infrastruktur / Entfernungen

Gesundheit

Arzt <4.500m

Apotheke <4.750m

Krankenhaus <9.750m

Klinik <5.000m

Kinder & Schulen

Schule <750m

Kindergarten <3.000m

Höhere Schule <10.000m

Nahversorgung

Supermarkt <500m

Bäckerei <3.500m

Einkaufszentrum <8.500m

Sonstige

Bank <3.500m

Geldautomat <4.750m

Post <1.000m

Polizei <6.250m

Verkehr

Bus <250m

Autobahnanschluss <3.500m

Bahnhof <5.000m

Angaben Entfernung Luftlinie / Quelle: OpenStreetMap