

Bauprojekt - Investment in Obergrafendorf bei St. Pölten!

10 Wohnungen & 7 Reihenhäuser WNFL 1.565m²



foto1

Objektnummer: 2012/561

Eine Immobilie von PRO Immobilien KS GmbH & CoKG

Zahlen, Daten, Fakten

Art:	Grundstück - Baugrund Eigenheim
Land:	Österreich
PLZ/Ort:	3200 Ober-Grafendorf
Kaufpreis:	575.000,00 €
Provisionsangabe:	

3,6% des Kaufpreises

Ihr Ansprechpartner

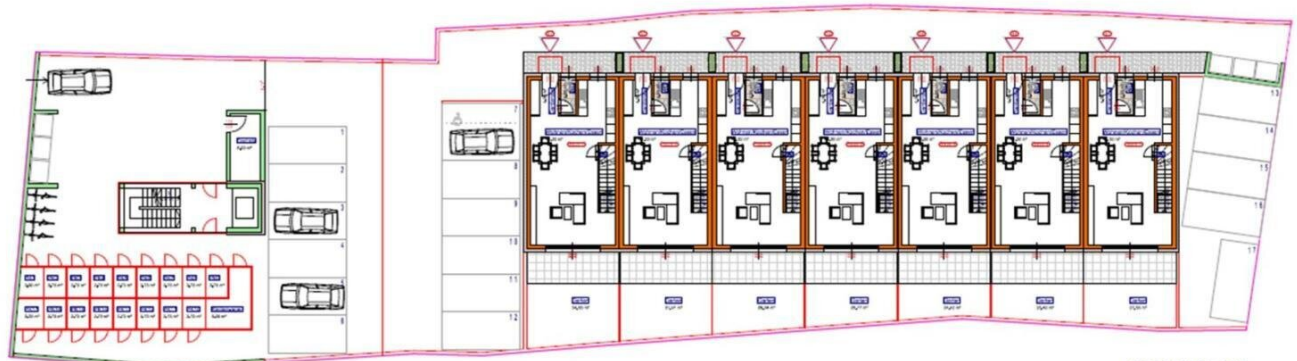


Jürgen Schuster

PRO Immobilien KS GmbH & CoKG
Hauptplatz 20
3830 Waidhofen an der Thaya

T +43 (0) 664 2563804
H +43 (0) 664 2563804

Gerne stehe ich Ihnen für weitere Informationen oder einen Besichtigungstermin zur Verfügung.

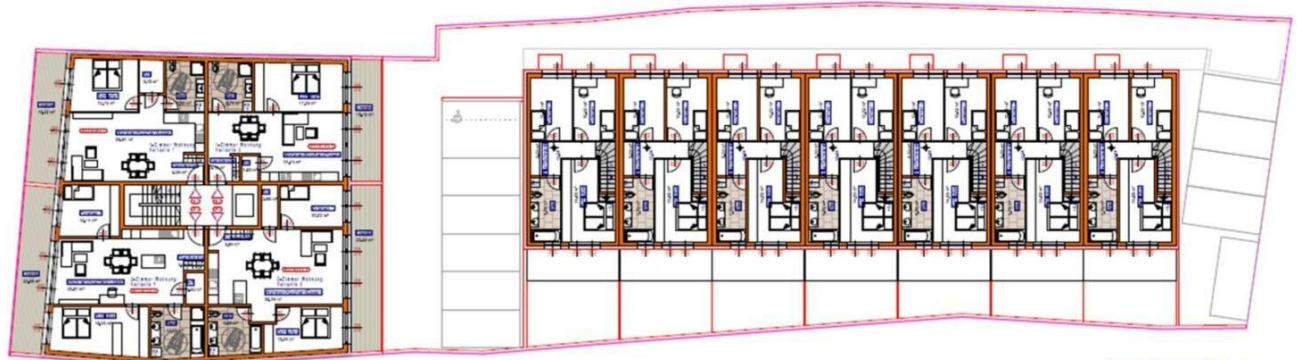


ERDGESCHOSS

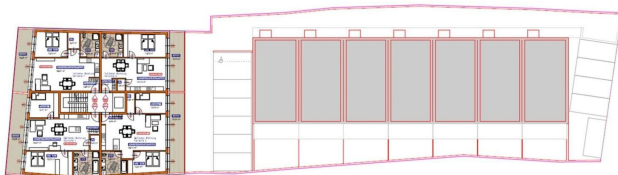


geschlossene Bauweise
BAUKLASSE III

BAUKLASSE II



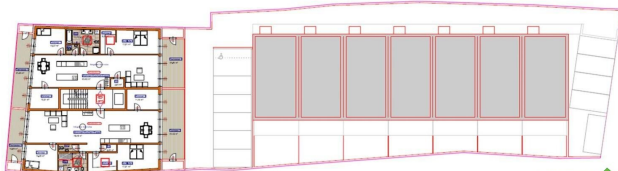
OBERGESCHOSS 1



OBERGESCHOSS 2

geschlossene Bauweise
BAUKLASSE III

BAUKLASSE II



OBERGESCHOSS
PRO
IMMOBILIEN

Objektbeschreibung

Ober-Grafendorf ist eine Marktgemeinde mit ca. 5.000 Einwohnern im Bezirk Sankt Pölten-Land in Niederösterreich. Die sehr lebenswerte Marktgemeinde ist nur 11Km von der Landeshauptstadt (knapp 60t Einwohner) entfernt und bietet somit beste Möglichkeiten von „ländlichem Leben“ und Business. Zu den Kulturellen Highlights zählen das Schloss Fridau, die Pfarrkirche, sowie die Mariazellerbahn.

Grundstücksfläche 1.587m²

. WNFL: (lt. Projektstudie) 1.565m² = m² Preis pro Wohnnutzfläche € 367,-

Kaufpreis: € 575.000,-

Infrastruktur / Entfernungen

Gesundheit

Arzt <6.000m
Apotheke <500m
Klinik <7.500m
Krankenhaus <9.500m

Kinder & Schulen

Schule <500m
Kindergarten <500m
Universität <9.500m
Höhere Schule <7.000m

Nahversorgung

Supermarkt <500m
Bäckerei <500m
Einkaufszentrum <3.000m

Sonstige

Bank <500m
Geldautomat <500m
Post <500m
Polizei <500m

Verkehr

Bus <500m

Bahnhof <1.000m

Autobahnanschluss <3.500m

Flughafen <3.000m

Angaben Entfernung Luftlinie / Quelle: OpenStreetMap