

## Ihr neues Zuhause oder Ihre nächste Investition – 1-Zimmer-Wohnung in Graz-Mariatrost



**Objektnummer: 1965**

**Eine Immobilie von MK Immobilientreuhänder Mustafa Korkmaz**

## Zahlen, Daten, Fakten

<b>Art:</b>	Wohnung
<b>Land:</b>	Österreich
<b>PLZ/Ort:</b>	8043 Graz, 11. Bez.: Mariatrost
<b>Wohnfläche:</b>	31,50 m <sup>2</sup>
<b>Zimmer:</b>	1
<b>Bäder:</b>	1
<b>WC:</b>	1
<b>Terrassen:</b>	1
<b>Kaufpreis:</b>	120.000,00 €
<b>Betriebskosten:</b>	189,15 €
<b>Provisionsangabe:</b>	

3% des Kaufpreises zzgl. 20% USt.

## Ihr Ansprechpartner

### **MSc. Mustafa Korkmaz**

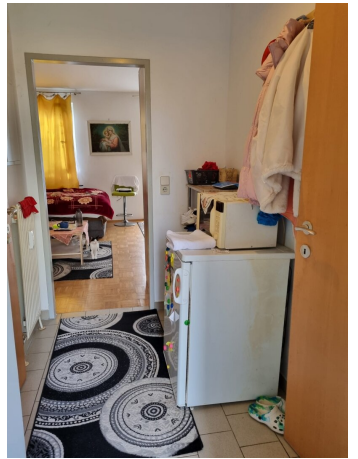
MK Immobilientreuhänder Mustafa Korkmaz  
Alpenstraße 18  
5020 Salzburg

T +43 662 225311

H +43 676 898 525 500

Gerne stehe ich Ihnen für weitere Informationen oder einen Besichtigungstermin zur Verfügung.







## Objektbeschreibung

Nutzen Sie die Gelegenheit, eine kompakte und gut vermietete Anlegerimmobilie in einer der gefragtesten Lagen von Graz zu erwerben! Diese gepflegte 1-Zimmer-Wohnung ist ideal für Kapitalanleger, die eine solide und langfristig vermietete Immobilie suchen.

Die Wohnung überzeugt mit einer durchdachten Raumaufteilung:

Ein helles und geräumiges Zimmer bietet Platz für Wohn und Schlafbereich.

Eine separate Küche sorgt für zusätzlichen Komfort.

Das Badezimmer mit WC ist praktisch und funktional gestaltet.

Der Vorraum bietet genügend Stauraum und schafft eine angenehme Atmosphäre.

Die Wohnung ist aktuell bis 14.01.2026 vermietet, was Ihnen eine sichere Mieteinnahme garantiert.

Tiefgarage inklusive

Ein Tiefgaragenstellplatz ist im Kaufpreis bereits enthalten. Dies bietet zusätzlichen Komfort und erhöht die Attraktivität der Immobilie für zukünftige Mieter.

Interessiert?

Kontaktieren Sie uns für weitere Informationen oder einen unverbindlichen Besichtigungstermin!

Wir weisen darauf hin, dass zwischen dem Vermittler und dem zu vermittelnden Dritten ein familiäres oder wirtschaftliches Naheverhältnis besteht.

Der Vermittler ist als Doppelmakler tätig.

### Infrastruktur / Entfernungen

#### **Gesundheit**

Arzt <500m

Apotheke <1.000m

Klinik <2.000m

Krankenhaus <1.500m

**Kinder & Schulen**

Schule <500m  
Kindergarten <500m  
Universität <1.500m  
Höhere Schule <2.000m

**Nahversorgung**

Supermarkt <500m  
Bäckerei <1.000m  
Einkaufszentrum <3.500m

**Sonstige**

Geldautomat <1.000m  
Bank <1.000m  
Post <2.000m  
Polizei <2.000m

**Verkehr**

Bus <500m  
Straßenbahn <500m  
Bahnhof <3.000m  
Autobahnanschluss <7.000m

Angaben Entfernung Luftlinie / Quelle: OpenStreetMap