

STEYREGG: 1400m2 Wohnprojekt im Herzen von Steyregg



Objektnummer: 7582/233712

Eine Immobilie von Penz Immobilien GmbH

Zahlen, Daten, Fakten

Art:	Grundstück
Land:	Österreich
PLZ/Ort:	4221 Steyregg
Provisionsangabe:	

3% des Kaufpreises zzgl. 20% USt.

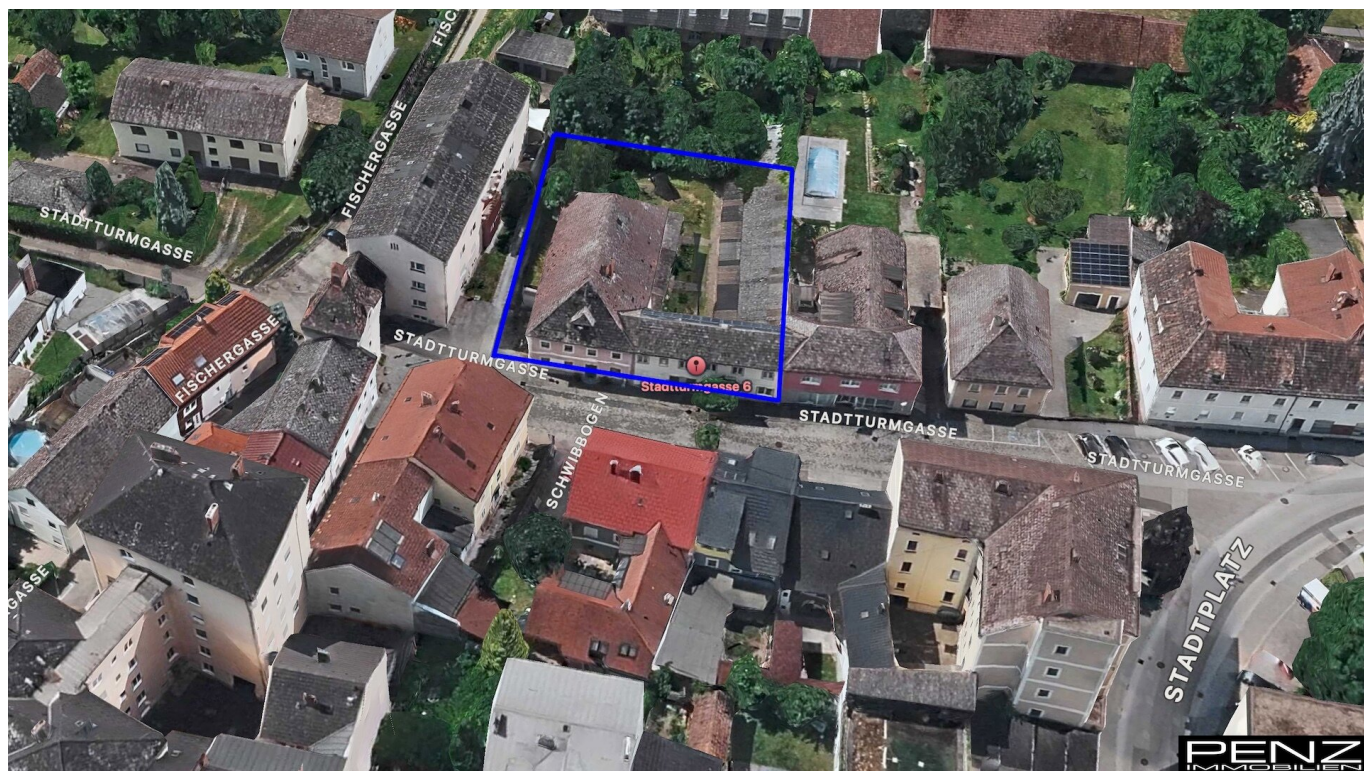
Ihr Ansprechpartner

Ing. Günter Penz

Penz Immobilien GmbH
Domgasse 5
4020 Linz

T +43 664 176 10 13

Gerne stehe ich Ihnen für weitere Informationen oder einen Besichtigungstermin zur Verfügung.



Objektbeschreibung

In bester Lage – direkt im charmanten Ortskern von Steyregg – entsteht ein hochwertiges Wohnprojekt mit hervorragendem Potenzial. Das Grundstück befindet sich in einer sehr schönen, gewachsenen Siedlungslage und überzeugt durch seine Nähe zur Natur ebenso wie durch die ausgezeichnete Infrastruktur.

Die Liegenschaft ist voll genehmigt, die bewilligte Planung kann von den künftigen Projektentwicklern übernommen werden. Vorgesehen sind derzeit drei stilvolle Einzelhäuser mit insgesamt 17 modernen Wohnungen sowie 26 Tiefgaragenplätzen. Eine bereits bestehende Tiefgarage bildet dabei eine hervorragende Basis für eine effiziente und rasche Realisierung.

Auf einer Gesamtwohnfläche von rund 1.390 m² kann ein attraktives, zukunftsorientiertes Wohnprojekt umgesetzt werden – perfekt für Eigennutzer oder Anleger.

Steyregg überzeugt durch seine zentrale Lage und die unmittelbare Nähe zur Landeshauptstadt Linz. Schulen, Nahversorger, Ärzte, öffentliche Verkehrsmittel und Freizeitmöglichkeiten befinden sich nur wenige Schritte entfernt. Diese Lage bietet eine ideale Kombination aus hoher Lebensqualität, sehr guter Erreichbarkeit und hervorragender Infrastruktur.

Highlights:

- Voll genehmigtes Projekt in zentraler Lage
- 3 stilvolle Häuser mit 17 Wohnungen
- 26 Tiefgaragenplätze, bestehende Tiefgarage vorhanden
- Ca. 1.390 m² Wohnnutzfläche realisierbar
- Bewilligte Planung kann gegen Aufpreis von den Architekten übernommen werden
- Attraktive, gewachsene Wohnlage mit bester Infrastruktur
- Sehr gute Anbindung an Linz

Dieses Projekt bietet die perfekte Gelegenheit, ein modernes Wohnbauvorhaben in begehrter Lage zu realisieren – mit hohem Wertsteigerungspotenzial und ausgezeichneten Zukunftsaussichten.

Weitere schöne Immobilien finden Sie bei uns auf der Homepage:

<https://www.penzimmobilien.at>

Infrastruktur / Entfernungen

Gesundheit

Arzt <500m

Apotheke <1.000m

Klinik <1.000m

Krankenhaus <5.500m

Kinder & Schulen

Kindergarten <500m

Schule <500m

Universität <5.000m

Höhere Schule <4.500m

Nahversorgung

Supermarkt <1.000m

Bäckerei <1.000m

Einkaufszentrum <1.000m

Sonstige

Bank <500m

Geldautomat <500m

Post <500m

Polizei <1.000m

Verkehr

Bus <500m

Straßenbahn <3.500m

Bahnhof <1.000m

Autobahnanschluss <4.000m

Flughafen <3.500m

Angaben Entfernung Luftlinie / Quelle: OpenStreetMap