

## **Preiswertes Neubau-Haus 156 m2 Nutzfläche + Garage 40 m2**



**Objektnummer: 8163**

**Eine Immobilie von 4immobilien OG**

## Zahlen, Daten, Fakten

<b>Art:</b>	Haus
<b>Land:</b>	Österreich
<b>PLZ/Ort:</b>	4910 Ried im Innkreis
<b>Baujahr:</b>	2023
<b>Wohnfläche:</b>	156,00 m²
<b>Zimmer:</b>	5
<b>Bäder:</b>	2
<b>WC:</b>	2
<b>Stellplätze:</b>	4
<b>Garten:</b>	567,00 m²
<b>Heizwärmebedarf:</b>	B 36,30 kWh / m² * a
<b>Gesamtenergieeffizienzfaktor:</b>	0,68
<b>Provisionsangabe:</b>	

3% des Kaufpreises zzgl. 20% USt.

## Ihr Ansprechpartner



**Thomas Mader**

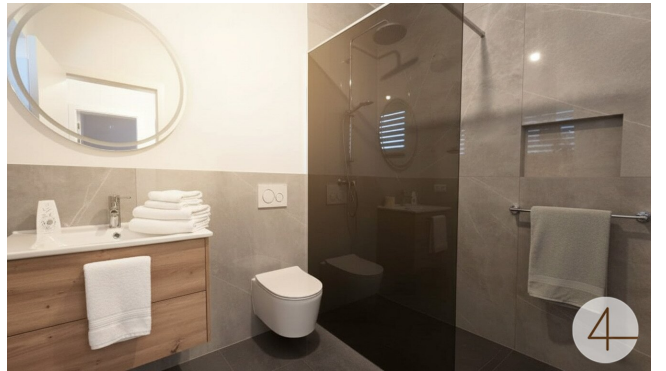
4immobilien GmbH  
Roßmarkt 29  
4710 Grieskirchen

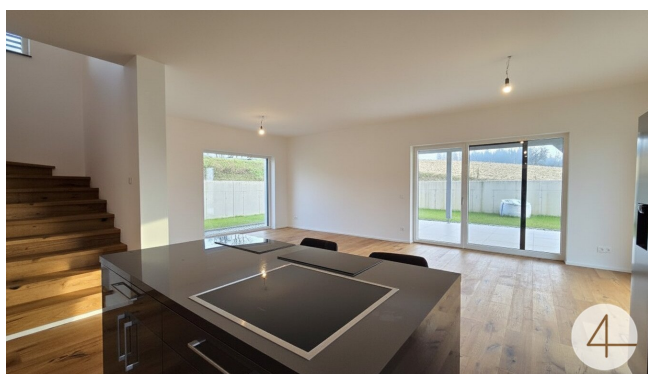
T 0664 / 7310 8559

Gerne stehe ich Ihnen für weitere Informationen oder einen Besichtigungstermin zur











# Objektbeschreibung

## Die Kurzinformation für eilige Leser

- **Dieses Einfamilienhaus** steht auf einem **741 m2 großen Grundstück in ruhiger Lage! in 4762 Riedau Pomedt**
- Ziegel-Massivbauweise, Baujahr 2023
- **Erdgeschoß mit rund 81 m2** - Wohn-ESS-Küchenbereich, Arbeitszimmer, Dusche/WC, Abstell/Technikraum Doppelgarage.
- **1.Stock mit rund 75 m2** - 3 Schlafzimmer, Badezimmer, Schrankraum
- Doppelgarage 40,8 m2 und ein Lagerraum 18 m2 beheizbar! gesamt 58,80 m2
- Bezugsfertig ab sofort!

Das macht dieses Zuhause einzigartig:

- insgesamt 156 m2 Wohnfläche plus 2 Garagen, ein Niedrig-Energiehaus
- 81 m<sup>2</sup> ebenerdig und große Terrassen für entspannte Stunden
- oberer Wohnbereich mit viel Licht und Wohlfühlatmosphäre 3 Schlafzimmer, Badezimmer, Schrankraum
- pflegeleichtes 741 m<sup>2</sup> Grundstück
- ruhige Lage mit schneller Anbindung zur Fernstrasse
- Linz Zentrum ca. 50 Minuten
- Wels Zentrum ca. 40 Minuten

- Flughafen Linz-Hörsching ca. 45 Minuten
- Ried, Schärding, Grieskirchen, ca. 25 Minuten
- Parkmöglichkeiten direkt vor dem Haus

**Dieses Haus sollte der Lebensmittelpunkt einer Familie werden, und wurde sehr hochwertig gebaut.**

Dieses in Massivbauweise errichtete Wohnhaus ist mit hochwertigen Armaturen im Badezimmer und in der Küche ausgestattet.

Der Garten wurde bereits mit Rasen und Sträucher angelegt.

Die dargestellten Bilder können digital optimiert oder virtuell eingerichtet sein. Die gezeigte Einrichtung ist nicht im Kaufpreis enthalten.

Der Vermittler ist als Doppelmakler tätig.