

Viel Platz für Ihre Ideen – vielseitig nutzbare Büroräume in Lambach



Objektnummer: 7879/285

Eine Immobilie von Sueno Immobilien GmbH

Zahlen, Daten, Fakten

Art:	Büro / Praxis - Bürofläche
Land:	Österreich
PLZ/Ort:	4650 Lambach
Baujahr:	1970
Nutzfläche:	469,24 m²
WC:	4
Heizwärmebedarf:	E 183,00 kWh / m² * a
Gesamtenergieeffizienzfaktor:	D 2,44

Ihr Ansprechpartner

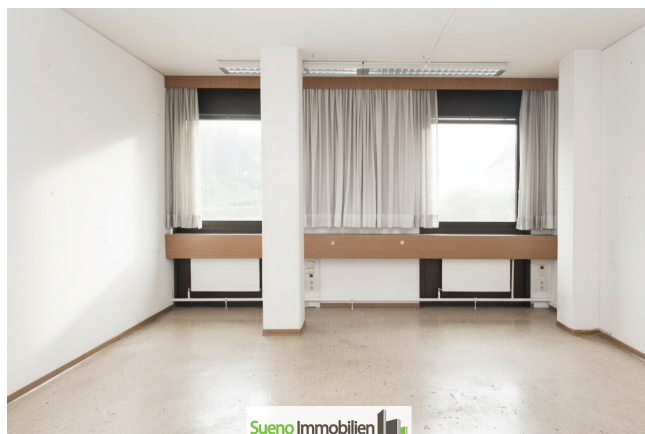
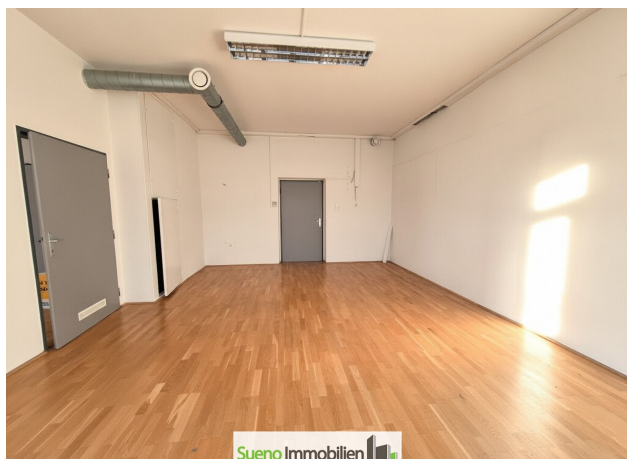


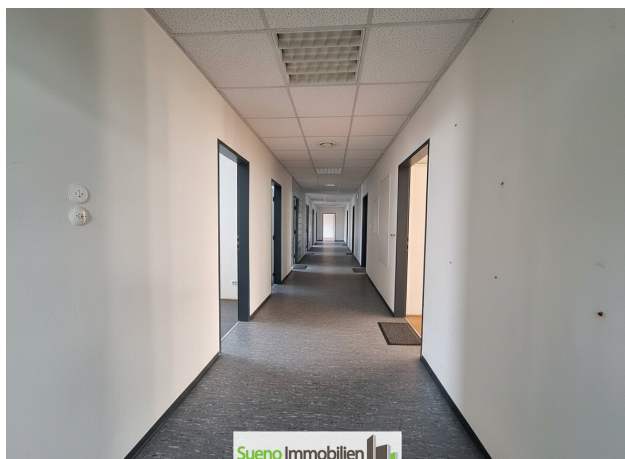
Dr. Georg Traunwieser

Sueno Immobilien GmbH
Keplerstraße 4
4560 Kirchdorf an der Krems

T +43 660 6572707
H +43 660 6572707

Gerne stehe ich Ihnen für weitere Informationen oder einen Besichtigungstermin zur Verfügung.





Objektbeschreibung

Diese großzügige Gewerbeimmobilie bietet zahlreiche Büroräume mit flexibler Raumaufteilung – ideal für Unternehmen, Kanzleien, Agenturen oder Gemeinschaftsbüros. Die Flächen lassen sich individuell an Ihre Anforderungen anpassen und schaffen die perfekte Basis für produktives Arbeiten.

Highlights

- **Mehrere helle Büroräume** mit flexibler Nutzung
- **Teilweise kombinierbar oder separat nutzbar**
- **Sanitäranlagen** und **Teeküche** vorhanden
- **Zentrale Lage** mit sehr guter Erreichbarkeit

Eckdaten

- **Gesamtfläche:** 469,24 m²
- **Raumaufteilung:** mehrere Einheiten, flexibel gestaltbar
- **Heizung:** Zentral

Ideal für: Unternehmen, Bürogemeinschaften, Start-ups oder Dienstleister, die **zentrale, flexible und moderne Büroräume** suchen.

Der Vermittler ist als Doppelmakler tätig.

Infrastruktur / Entfernungen

Gesundheit

Apotheke <500m

Arzt <4.000m

Kinder & Schulen

Schule <500m

Kindergarten <1.500m

Nahversorgung

Supermarkt <1.000m

Bäckerei <500m

Einkaufszentrum <9.500m

Sonstige

Bank <500m

Geldautomat <500m

Post <1.000m

Polizei <7.000m

Verkehr

Bus <500m

Bahnhof <1.000m

Autobahnanschluss <10.000m

Angaben Entfernung Luftlinie / Quelle: OpenStreetMap