

## **Gepflegte große Maisonettenwohnung mit Seeblick**



Balkon mit Seeblick

**Objektnummer: 4353/298**

**Eine Immobilie von Seekircher Immobilien**

## Zahlen, Daten, Fakten

<b>Art:</b>	Wohnung - Maisonette
<b>Land:</b>	Österreich
<b>PLZ/Ort:</b>	6212 Maurach
<b>Baujahr:</b>	1990
<b>Zustand:</b>	Gepflegt
<b>Alter:</b>	Neubau
<b>Wohnfläche:</b>	106,77 m²
<b>Zimmer:</b>	4
<b>Bäder:</b>	1
<b>WC:</b>	2
<b>Balkone:</b>	1
<b>Stellplätze:</b>	1
<b>Keller:</b>	3,00 m²
<b>Kaufpreis:</b>	495.000,00 €
<b>Betriebskosten:</b>	469,00 €

## Ihr Ansprechpartner



### **Mst. Georg Seekircher**

SEEK Immo GmbH  
Museumstraße 3  
6020 Innsbruck

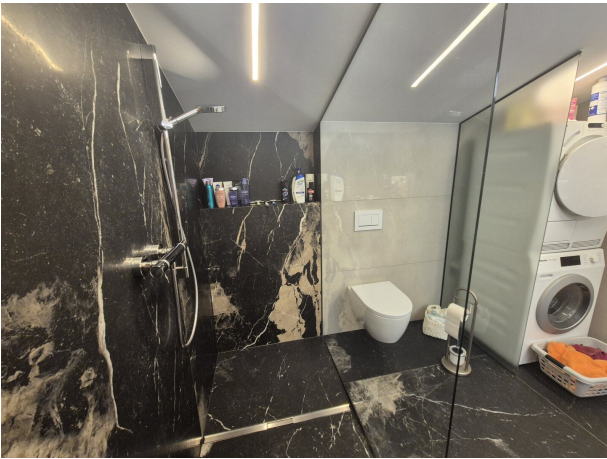
T +43 650 40 103 40

Gerne stehe ich Ihnen für weitere Informationen oder einen Besichtigungstermin zur Verfügung.







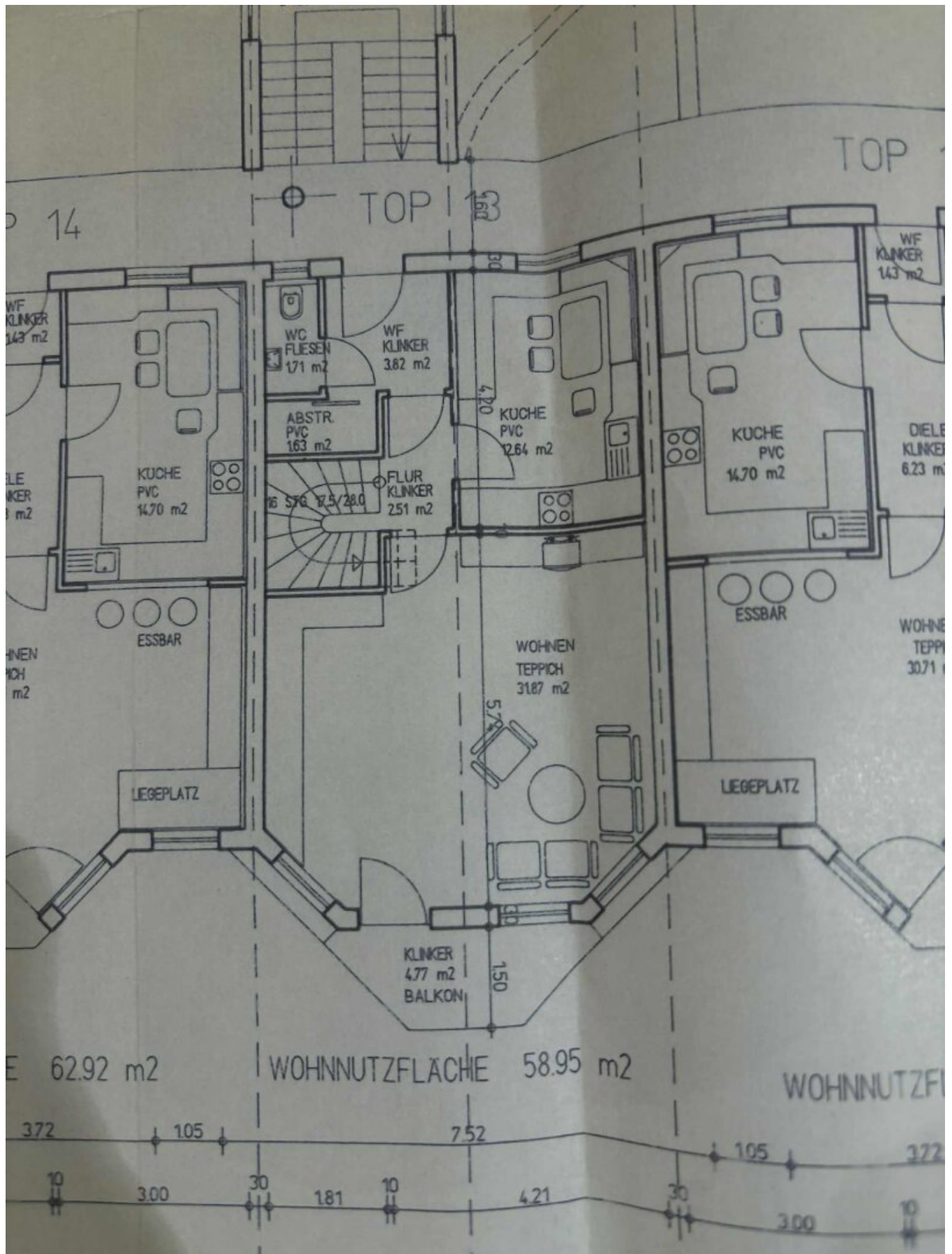


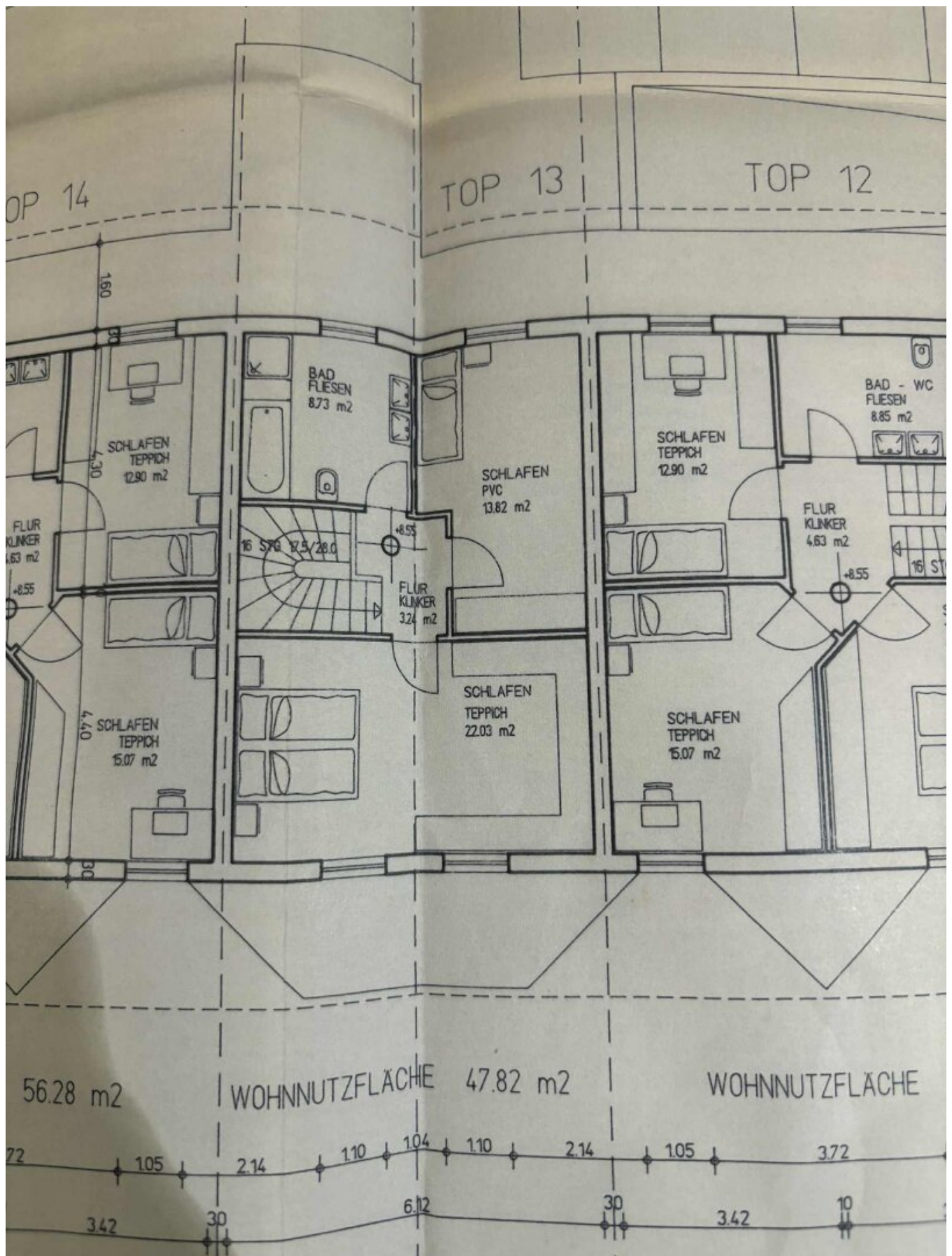




SEEK  
IMMO









## Objektbeschreibung

Willkommen in Ihrem neuen Zuhause – einer traumhaften Maisonette-Wohnung in 6212 Maurach, Tirol! Diese großzügige Immobilie bietet Ihnen nicht nur ein stilvolles Ambiente, sondern auch eine perfekte Kombination aus modernem Wohnkomfort und der bezaubernden Naturkulisse der Tiroler Alpen.

Mit einer Fläche von 106,77 m<sup>2</sup> erstreckt sich diese Wohnung über die 2. Etage eines gepflegten Hauses und bietet Ihnen ausreichend Platz für individuelle Wohnbedürfnisse. Die Wohnung verfügt über insgesamt 4 Zimmer, die sich ideal für Familien, Paare oder als Investitionsobjekt eignen.

Der großzügige Südwestbalkon lädt dazu ein, die herrlichen Ausblicke auf den glitzernden See, die majestätischen Berge und die umliegende grüne Landschaft zu genießen – ein perfekter Ort, um die Seele baumeln zu lassen und den Alltag hinter sich zu lassen.

Die durchdachte Raumaufteilung sorgt für ein angenehmes Wohngefühl. Eine moderne Einbauküche bietet Ihnen alle Annehmlichkeiten, um kulinarische Köstlichkeiten zu kreieren. Der lichtdurchflutete Wohnbereich mit hochwertigem Fertigparkett schafft eine einladende Atmosphäre, die zum Verweilen einlädt. Darüber hinaus stehen Ihnen zwei WCs zur Verfügung, was besonders praktisch für Familien ist.

Die Ausstattung der Wohnung lässt keine Wünsche offen: Fliesen in den sanitären Bereichen, eine effiziente Gas-Zentralheizung und eine Dusche sorgen für zeitgemäßen Komfort. Hier können Sie sich ganz entspannt zurückziehen und das Leben in vollen Zügen genießen.

Ein Stellplatz gehört ebenfalls zur Wohnung, so dass Sie sich keine Gedanken über die Parkplatzsuche machen müssen – ein echter Vorteil in der beliebten Region rund um Maurach.

Die Lage der Wohnung ist ideal: In unmittelbarer Nähe finden Sie alle Einrichtungen des täglichen Bedarfs, darunter Arztpraxen, Schulen, Kindergärten, Supermärkte und Bäckereien. Auch die Verkehrsanbindung ist hervorragend – sowohl Bus als auch Bahnhof sind nur wenige Minuten entfernt und ermöglichen Ihnen eine unkomplizierte Anreise in die umliegenden Städte und Skigebiete.

Nutzen Sie die Gelegenheit und erwerben Sie diese attraktive Maisonette-Wohnung zum Kaufpreis von 495.000,00 € – ein echtes Juwel in einer der schönsten Regionen Tirols! Lassen Sie sich von der einzigartigen Kombination aus Wohnkomfort und atemberaubender Natur faszinieren und vereinbaren Sie noch heute einen Besichtigungstermin. Ihr neues Zuhause wartet auf Sie!

Hinweis gemäß Energieausweisvorlagegesetz: Ein Energieausweis wurde vom Eigentümer bzw. Verkäufer, nach unserer Aufklärung über die generell geltende Vorlagepflicht, sowie

Aufforderung zu seiner Erstellung noch nicht vorgelegt. Daher gilt zumindest eine dem Alter und der Art des Gebäudes entsprechende Gesamtenergieeffizienz als vereinbart. Wir übernehmen keinerlei Gewähr oder Haftung für die tatsächliche Energieeffizienz der angebotenen Immobilie.

Der Vermittler ist als Doppelmakler tätig.

## **Infrastruktur / Entfernungen**

### **Gesundheit**

Arzt <1.000m  
Apotheke <3.500m  
Klinik <9.500m  
Krankenhaus <6.500m

### **Kinder & Schulen**

Schule <500m  
Kindergarten <500m

### **Nahversorgung**

Supermarkt <500m  
Bäckerei <500m  
Einkaufszentrum <8.500m

### **Sonstige**

Bank <500m  
Geldautomat <500m  
Post <500m  
Polizei <4.000m

### **Verkehr**

Bus <500m  
Bahnhof <500m  
Autobahnanschluss <4.500m

Angaben Entfernung Luftlinie / Quelle: OpenStreetMap