

## **Bieterverfahren! Grundstück im Martinsviertel 1490m<sup>2</sup> zum Sonderpreis**



**Objektnummer: 960/73277**  
**Eine Immobilie von s REAL**

## Zahlen, Daten, Fakten

Adresse	Martinstraße 52
Art:	Grundstück - Baugrund Eigenheim
Land:	Österreich
PLZ/Ort:	3400 Klosterneuburg
Baujahr:	1904
Zustand:	Sanierungsbeduerftig
Möbliert:	Teil
Alter:	Altbau
Wohnfläche:	300,00 m²
Heizwärmebedarf:	<b>G</b> 257,00 kWh / m² * a
Gesamtenergieeffizienzfaktor:	<b>E</b> 3,21
Kaufpreis:	500.000,00 €
Kaufpreis / m²:	2.633,33 €
Provisionsangabe:	

3% des Kaufpreises zzgl. 20% USt.

## Ihr Ansprechpartner



### Markus Kabourek

Region Wien & NÖ Ost  
Landstraßer Hauptstraße 60  
1030 Wien

T +43 (0)5 0100 - 26264  
H +43 664 8182390



Mitglied des  
immobilienring.at





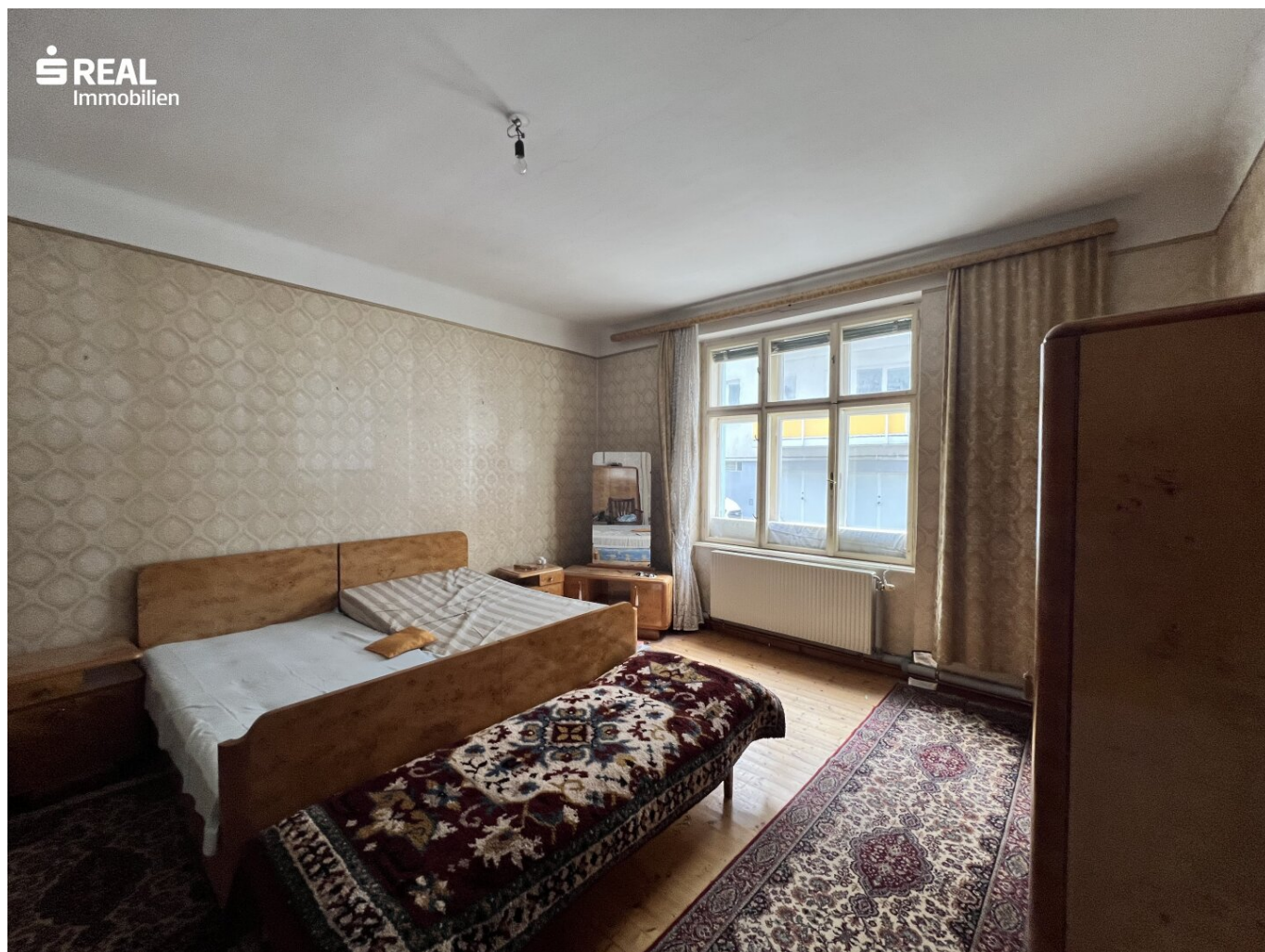








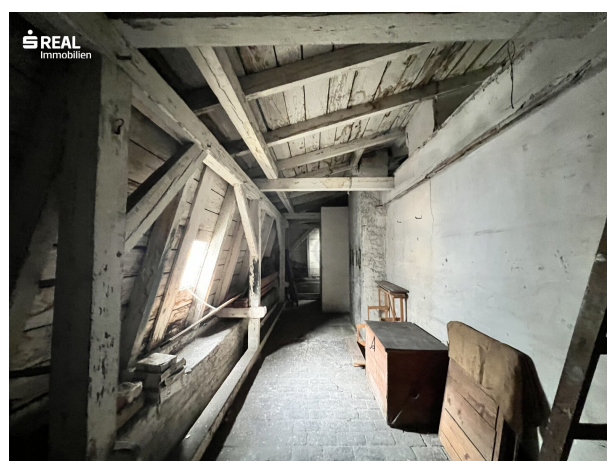
































Skizze Erdgeschoss





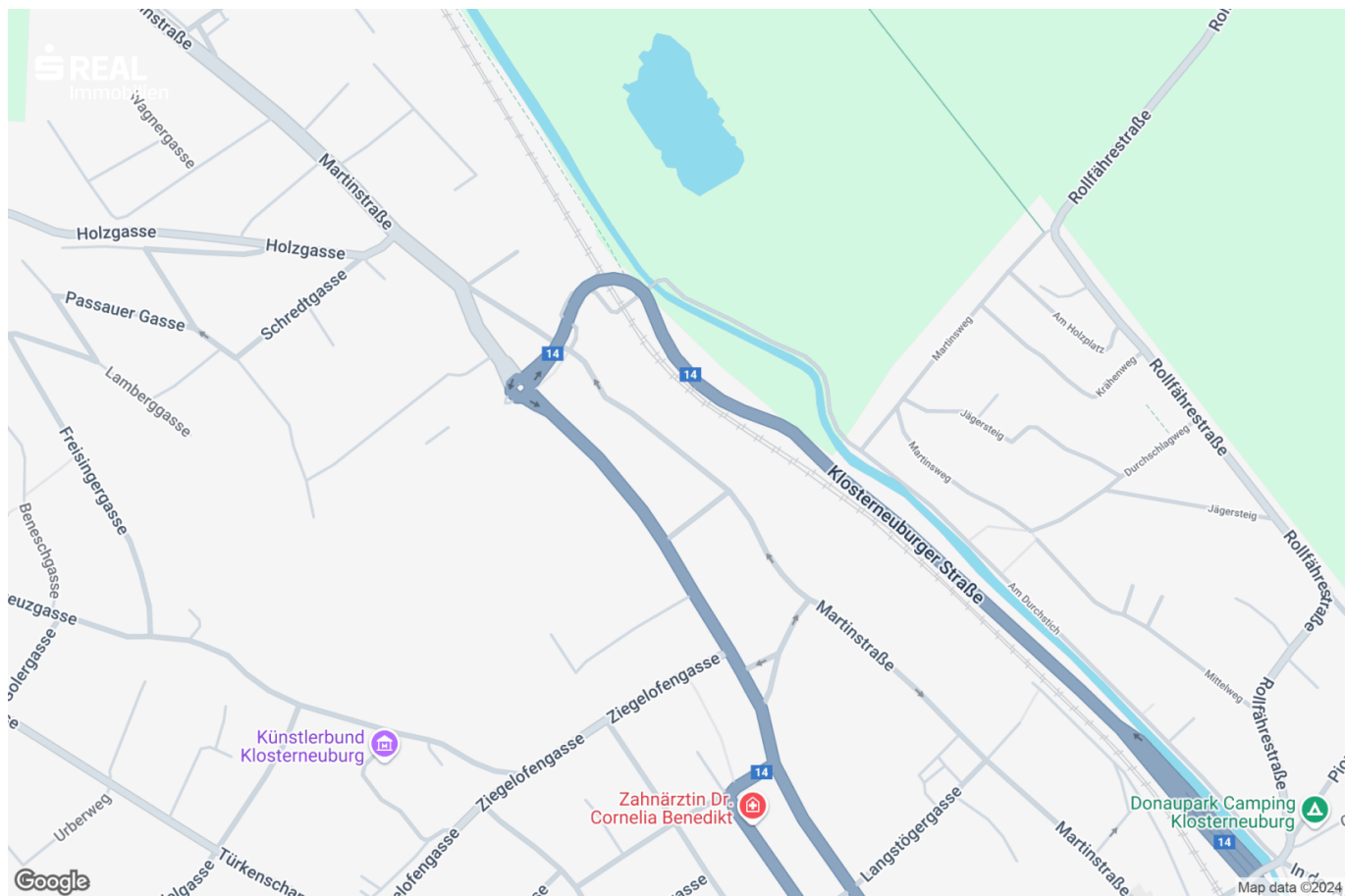
Skizze Dachgeschoss





Skizze Kellergeschoss







## Objektbeschreibung

### Das s REAL Bieterverfahren

Das **s REAL Bieterverfahren** ist eine besondere Angebotsform. Bei dieser haben Sie die Möglichkeit, rasch zu Ihrer Traumimmobilie zu kommen, da die Entscheidungsfristen bereits von Beginn an fixiert sind, auch das Mindestgebot wurde bereits vom Verkäufer festgelegt. Beim Bieterverfahren handelt es sich um keine Versteigerung oder Auktion, es gibt insbesondere keinen Zuschlag. Es ermöglicht mehreren Interessenten – zu gleichen Bedingungen – verbindliche Angebote zu legen, über die Annahme entscheidet der Verkäufer.

Selbstverständlich genießen Sie auch bei dieser Form das von s REAL gewohnte Service. Umfangreiche Aufbereitung der Unterlagen, sämtliche Informationen rund um die Immobilie sowie persönliche Betreuung bis zur Schlüsselübergabe sind nur 3 der wesentlichen Inhalte.

Dieses Bieterverfahren läuft bis zum 15.01.2026. Bis zu diesem Zeitpunkt ist es möglich ein Erstangebot abzugeben. Danach läuft eine Nachfrist von einer Woche um ein letztgültiges Angebot abzugeben. Die Verkäufer werden bis zu diesem Tag Ihre Entscheidung über die Annahme eines Angebots treffen. Bei dem angebotenen Kaufpreis von € 500.000,- handelt es sich um das Mindestgebot. Darunter liegende Angebote werden nicht berücksichtigt.

Über weitere Details informieren wir Sie gerne persönlich.

### Die Beschreibung der Immobilie

## Großzügiges Grundstück mit großem Potenzial – Ihre Vision wird Realität

### LAGE: HISTORIE, NATUR UND EXZELLENT VERKEHRSANBINDUNG

Klosterneuburg, eine Stadt voller Geschichte und Tradition, ist vor allem durch das beeindruckende **Stift Klosterneuburg** bekannt und liegt malerisch zwischen dem **Wienerwald** und den **Donau-Auen**. Nur wenige Kilometer nordwestlich von Wien entfernt, bietet die Stadt eine perfekte Kombination aus ruhiger Natur und exzellenter Anbindung an die Wiener Innenstadt. Hier verbinden sich Historie und moderne Lebensqualität auf ideale Weise.

### ZENTRAL UND PRAKTISCH – ALLES FÜR DEN TÄGLICHEN BEDARF

Das Grundstück überzeugt nicht nur durch seine idyllische Lage, sondern auch durch seine Nähe zu allen wichtigen Einrichtungen des täglichen Lebens:



- **Öffentliche Verkehrsmittel:** Die nächste Bushaltestelle (Richtung Wien/Heiligenstadt) ist nur wenige Gehminuten entfernt.
- **Bildungseinrichtungen:** Die **Volks- und Hauptschule** sowie das **Gymnasium** sind bequem zu Fuß erreichbar.
- **Einkaufsmöglichkeiten:** Der **Stadtplatz** von Klosterneuburg (700 m entfernt) bietet zahlreiche Geschäfte, Banken, Ärzte und eine S-Bahn-Station mit direkter Verbindung nach Wien. Ein großer **Interspar-Supermarkt** ist ebenfalls in kürzester Zeit zu Fuß erreichbar.

## ARBEITEN IN WIEN ODER AM IST-AUSTRIA?

Die Lage des Grundstücks ist besonders für Pendler von Vorteil. In nur **20 Minuten mit dem Auto** erreichen Sie die **Wiener Innenstadt** über die Umfahrung von Klosterneuburg. Das **IST-Austria** ist nur **10 Minuten entfernt**, was diese Immobilie auch für Wissenschaftler und Fachkräfte besonders attraktiv macht.

## SPORT, FREIZEIT UND NATUR GENIESSEN

Klosterneuburg bietet eine Vielzahl an Freizeitmöglichkeiten:

- Das **Happyland** und das **Strandbad Klosterneuburg** laden im Sommer zum Schwimmen und Entspannen ein.
- **Radwege, Laufstrecken** und **Wanderwege** beginnen direkt vor der Haustür und bieten hervorragende Möglichkeiten für Outdoor-Aktivitäten.
- In den vielen **Heurigen** und **Buschenschanken** im Stadtgebiet können Sie den traditionellen Charme der Region erleben.

## DAS GRUNDSTÜCK: VIELFÄLTIGE ENTWICKLUNGSMÖGLICHKEITEN

Das großzügige Grundstück im **traditionsreichen Martinsviertel** erstreckt sich über **ca. 1.490 m<sup>2</sup>** und bietet zahlreiche Entwicklungsmöglichkeiten. Der **Altbestand aus dem Jahr 1904** hat über ein Jahrhundert hinweg vielen Familien ein Zuhause geboten. Nun eröffnet sich eine



neue Perspektive:

- **Ca. 890 m<sup>2</sup> Bauland** bieten Platz für spannende Neubauten oder die Revitalisierung des Bestandsgebäudes.
- Laut **Bebauungsplan** können auf einer bebaubaren Fläche von **ca. 360 m<sup>2</sup>** bis zu **6 Wohneinheiten** entstehen.
- Mit der **Bauklasse II bzw. III** sind bis zu **1.260 m<sup>2</sup>** Wohnfläche realisierbar – ideale Voraussetzungen für innovative Wohnkonzepte wie **Gartenwohnungen**, **Loftwohnungen** oder ein **modernes Penthouse**.
- Das Grundstück ist bereits **vollständig erschlossen** und bietet Anschlüsse an **Wasser, Strom, Kanal und Gas**, sodass der Start für Ihr Bauprojekt schnell erfolgen kann.

## KONTAKT UND BESICHTIGUNG

Nutzen Sie diese einmalige Gelegenheit, an einem historischen Ort in Klosterneuburg Ihre Ideen und Träume zu verwirklichen. Vereinbaren Sie noch heute einen Besichtigungstermin und lassen Sie uns alle Details persönlich besprechen. Wir stehen Ihnen gerne für Fragen zur Verfügung.

## Infrastruktur / Entfernungen

### Gesundheit

Arzt <475m

Apotheke <775m

Klinik <3.150m

Krankenhaus <1.000m

### Kinder & Schulen

Schule <550m

Kindergarten <550m

Universität <4.225m





Höhere Schule <7.775m

**Nahversorgung**

Supermarkt <275m

Bäckerei <75m

Einkaufszentrum <5.025m

**Sonstige**

Bank <850m

Geldautomat <850m

Post <1.525m

Polizei <1.525m

**Verkehr**

Bus <25m

Straßenbahn <5.825m

U-Bahn <8.275m

Bahnhof <925m

Autobahnanschluss <2.125m

Angaben Entfernung Luftlinie / Quelle: OpenStreetMap



## **Österreichs beste Makler/innen**

### **Qualität – Sicherheit – Kompetenz**

Mehr als 60 Immobilienkanzleien an über 80 Standorten und über 400 Mitarbeiter/Innen machen den Immobilienring Österreich zu Österreich größtem, freien Makler-Netzwerk. Die Mitglieder zählen zu den führenden Immobilien-Experten.

- Sicherheit einer seriösen Kanzlei und umfassender Service
- Transparente Geschäftsanbahnung und –abwicklung
- Über 5.000 Liegenschaften in verschiedenen Preisklassen

Immobilienring Österreich Makler sind Spezialisten bei Vermietung und Verkauf von Wohn- und Gewerbeimmobilien, Grundstücken sowie Investmentobjekten. Sie bieten Ihnen höchste Beratungsqualität, profundes Know-How und langjährige Erfahrung.