

2-Zimmer-Dachgeschosswohnungen in Frastanz



Titelbild

Objektnummer: 5681/557

Eine Immobilie von Rimo Immobilien GmbH

Zahlen, Daten, Fakten

Adresse	Feldkircher Straße 21
Art:	Wohnung - Etage
Land:	Österreich
PLZ/Ort:	6820 Frastanz
Baujahr:	2021
Zustand:	Erstbezug
Alter:	Neubau
Wohnfläche:	49,48 m ²
Zimmer:	2
Bäder:	1
WC:	1
Terrassen:	1
Stellplätze:	1
Heizwärmebedarf:	B 30,00 kWh / m ² * a
Gesamtenergieeffizienzfaktor:	A 0,74
Gesamtmiete	1.126,00 €
Kaltmiete (netto)	845,45 €
Kaltmiete	1.008,78 €
Betriebskosten:	163,33 €
USt.:	117,22 €
Infos zu Preis:	

zzgl. Verbrauchsabhängige Kosten /z.b. Strom)

Provisionsangabe:

Gemäß Erstauftraggeberprinzip bezahlt der Abgeber die Provision.

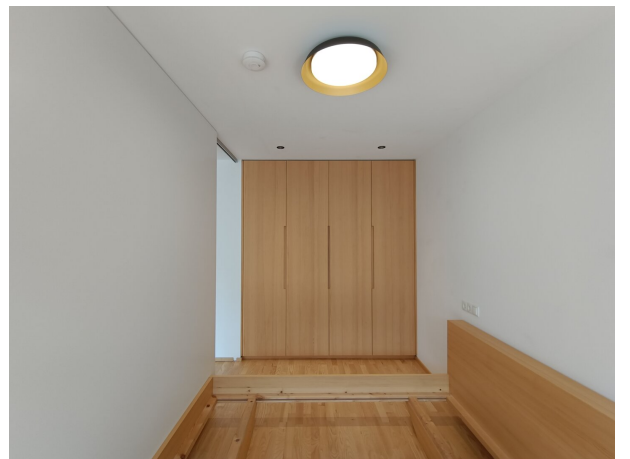
Ihr Ansprechpartner

Mag. (FH) Ralph Gut

Rimo Immobilien GmbH
Marktplatz 7

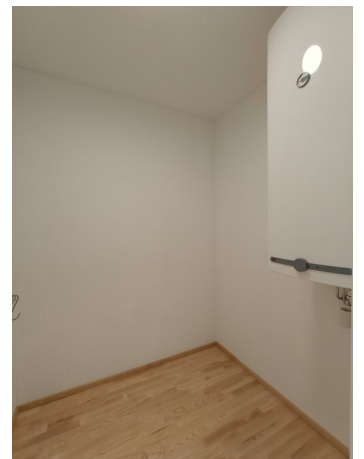


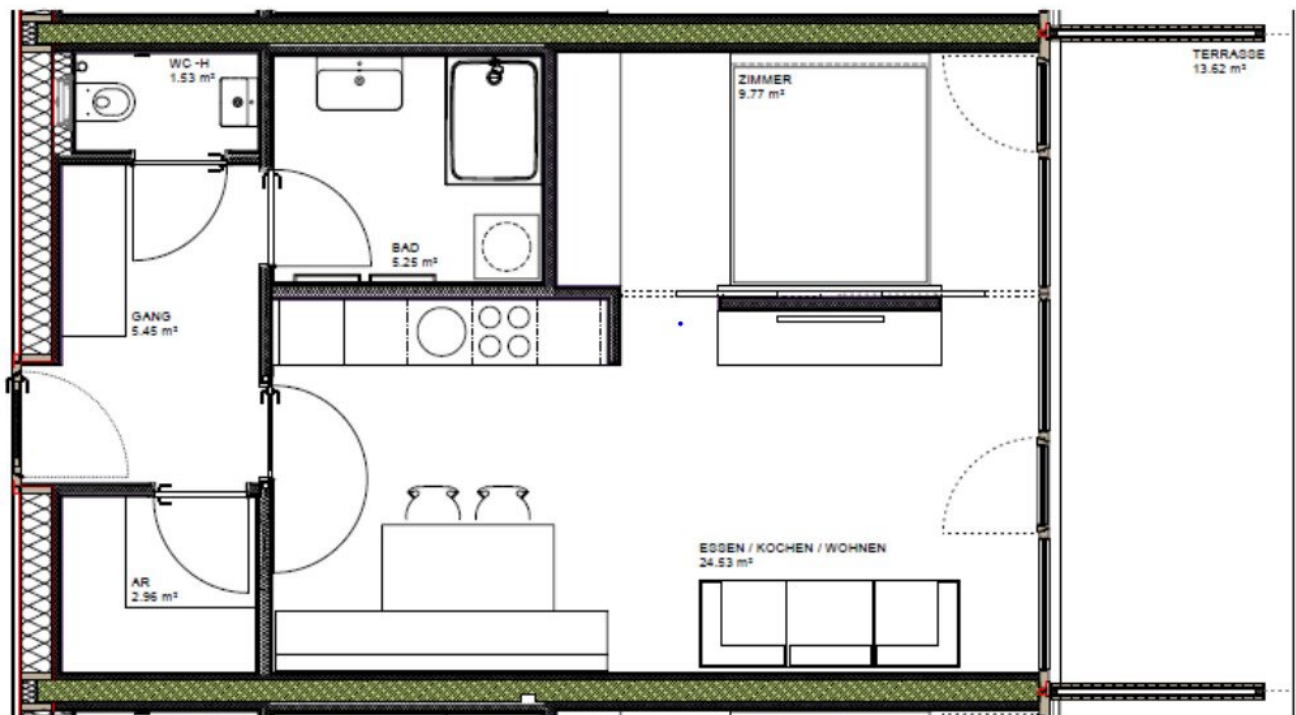












Objektbeschreibung

Highlights der Wohnungen:

- **Zentrale Lage in Frastanz** – die Wohnungen sind ruhig, weg von der Straße gelegen.
- **Bujahr 2021** – moderne und energieeffiziente Neubauten.
- **Exklusiv 1 verfügbare Wohnungen** – mit großzügigen Terrassen, die dir einen herrlichen Ausblick bieten.
- **Wohnfläche ca. 50m² + 13m² Terrasse** – großzügige 2-Zimmer-Wohnungen im Dachgeschoss.
- **Komfort und Stil** – ausgestattet mit maßgeschneidertem Doppelbett und Einbaukasten.
- **Praktische Extras:**
 - Eigener Außenabstellplatz für dein Auto
 - Fahrradraum zur sicheren Aufbewahrung deines Fahrrads
 - Müllplatz direkt am Gebäude
- **Moderne Ausstattung:**
 - Fußbodenheizung für wohlige Wärme

- Edle Parkettböden in Wohn- und Schlafbereichen, elegante Fliesen in Bad und separatem WC

- **Verkehrsanbindung:**

- Anbindung an den öffentlichen Verkehr und Autobahn in wenigen Minuten erreichbar

Haben wir dein Interesse geweckt? Zögere nicht und kontaktiere uns noch heute, um eine Besichtigung zu vereinbaren und dein neues Zuhause in Frastanz zu sichern!

Unsere Angaben beziehen sich auf die Auskünfte des Eigentümers. Irrtum und Änderungen vorbehalten.

Noch nichts gefunden? Wir informieren Sie über geeignete Immobilienangebote noch vor allen anderen.

Legen Sie jetzt kostenlos Ihren individuellen Suchagenten unter folgendem Link an. Wir schicken Ihnen passende Immobilien exklusiv vorab zu.

[Suchagent anlegen](#)

Der Immobilienmakler erklärt, dass er – entgegen dem in der Immobilienwirtschaft üblichen Geschäftsgebrauch des Doppelmaklers – einseitig nur für den Vermieter tätig ist.

Infrastruktur / Entfernungen

Gesundheit

Arzt <950m

Apotheke <700m

Krankenhaus <1.550m

Kinder & Schulen

Schule <425m

Kindergarten <350m

Höhere Schule <3.200m

Universität <2.475m

Nahversorgung

Supermarkt <25m

Bäckerei <425m

Einkaufszentrum <3.000m

Sonstige

Bank <750m

Geldautomat <950m

Post <1.575m

Polizei <950m

Verkehr

Bus <350m

Bahnhof <1.225m

Autobahnanschluss <600m

Angaben Entfernung Luftlinie / Quelle: OpenStreetMap