

Goldblick - 4 Zimmer Wohnung - Ein Projekt von MADILE



Objektnummer: 178

**Eine Immobilie von Wallner & Madile Wohnbau GmbH -
TESTACCOUNT**

Zahlen, Daten, Fakten

Art:	Wohnung
Land:	Österreich
PLZ/Ort:	9800 Spittal an der Drau
Zustand:	Erstbezug
Alter:	Neubau
Wohnfläche:	82,51 m ²
Zimmer:	4
Garten:	49,34 m ²
Heizwärmebedarf:	B 44,00 kWh / m ² * a
Gesamtenergieeffizienzfaktor:	A+ 0,61
Kaufpreis:	462.000,00 €

Ihr Ansprechpartner



Msc. Andreas Binder

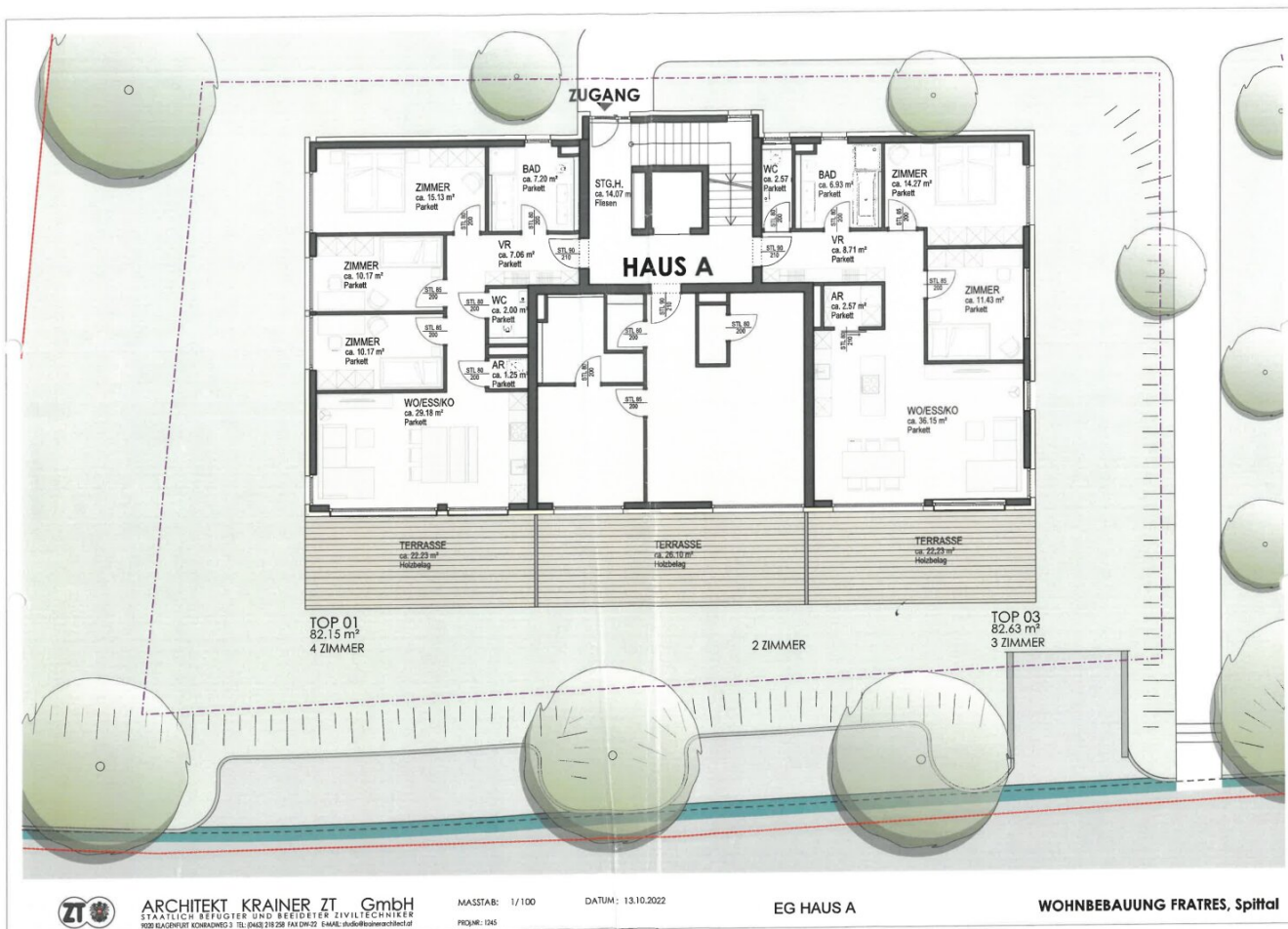
Madile Wohnbau GmbH
Villacher Straße 43
9020 Klagenfurt am Wörthersee

T +43 664 8282 969

Gerne stehe ich Ihnen für weitere Informationen oder einen Besichtigungstermin zur Verfügung.







Objektbeschreibung

Mit dem Neubauprojekt „Goldblick“ wird eine Wohnanlage in herrlicher Lage errichtet, welche durch seinen malerischen Ausblick besticht.

Hier werden Sie nicht nur von einer hochwertigen Ausstattung, sondern auch durch die moderne und nachhaltige Bauweise überzeugt.

HIGHLIGHTS

- Atemberaubender Ausblick
- Durchdachte Grundrisse
- Anspruchsvolle Innenausstattung
- Kellerabteil für jede Wohneinheit
- Barrierefreie Zugänge
- Großzügige Terrassen
- Kosteneffizienz aufgrund der Erdwärmepumpe und Photovoltaikanlage
- Erfahrener Bauträger, über 140 Jahre Firmentradition

Infrastruktur / Entfernungen

Gesundheit

Arzt <1.000m

Apotheke <1.000m

Krankenhaus <1.000m

Kinder & Schulen

Schule <1.000m

Kindergarten <2.500m

Höhere Schule <1.500m

Nahversorgung

Supermarkt <500m

Bäckerei <1.000m

Einkaufszentrum <1.500m

Sonstige

Bank <1.000m

Geldautomat <1.000m

Polizei <1.500m

Post <1.000m

Verkehr

Bus <500m

Autobahnanschluss <1.500m

Bahnhof <1.500m

Flughafen <2.000m

Angaben Entfernung Luftlinie / Quelle: OpenStreetMap