

**Traumhaftes - Baubewilligtes Baugrundstück in Thal:  
812m<sup>2</sup> für Ihr Eigenheim!**



**Objektnummer: 6409/596**

**Eine Immobilie von ITL | Immo Treuhand Liebminger**

## Zahlen, Daten, Fakten

Adresse	Am Weinberg
Art:	Grundstück - Baugrund Eigenheim
Land:	Österreich
PLZ/Ort:	8051 Thal
Kaufpreis:	259.500,00 €
Provisionsangabe:	

3% des Kaufpreises zzgl. 20% USt.

## Ihr Ansprechpartner



### **Bernd Swoboda**

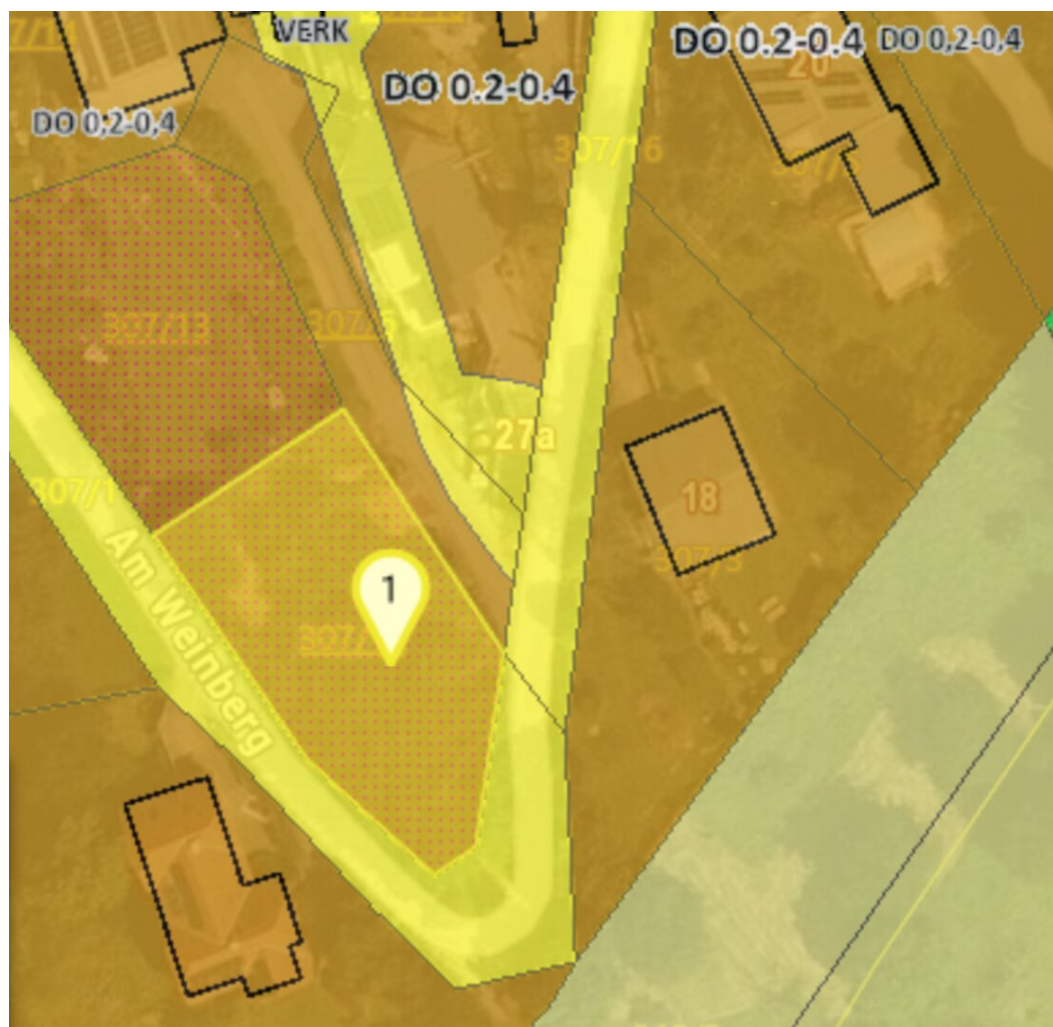
Immo Treuhand Liebminger GmbH  
Hauptplatz 14  
8720 Knittelfeld

T +43351244159  
H +436647639156

Gerne stehe ich Ihnen für weitere Informationen oder einen Besichtigungstermin zur Verfügung.

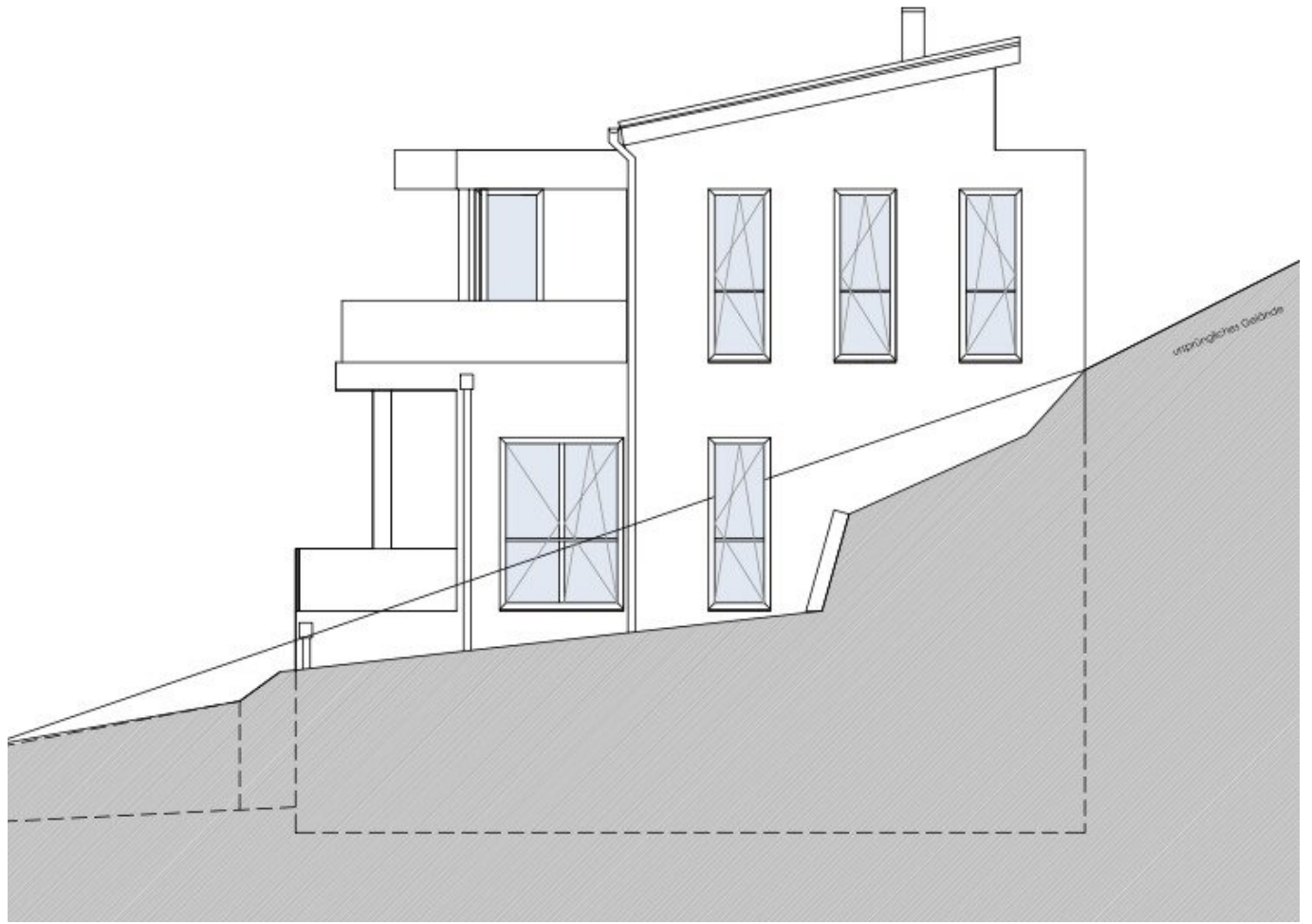














## Objektbeschreibung

Willkommen in Thal, einer charmanten Gemeinde in der Steiermark, die Ihnen die Möglichkeit bietet, Ihren Traum vom Eigenheim zu verwirklichen!

Auf einem großzügigen Grundstück von 812 m<sup>2</sup> erwartet Sie hier ein Baugrund, der keine Wünsche offenlässt. Stellen Sie sich vor, wie Sie Ihr ganz persönliches Refugium erschaffen – ein Ort, der nicht nur Ihre individuellen Bedürfnisse erfüllt, sondern auch Raum für die Gestaltung Ihrer Zukunft bietet.

Thal überzeugt durch seine idyllische Lage und eine freundliche Nachbarschaft, die den perfekten Rahmen für eine Familie oder auch für Paare bietet, die sich nach einem ruhigen Rückzugsort sehnen. Die Umgebung besticht durch eine reizvolle Natur, die zu Spaziergängen und Outdoor-Aktivitäten einlädt und gleichzeitig eine hohe Lebensqualität verspricht.

Die Verkehrsanbindung in Thal ist ebenfalls ausgezeichnet. Der Busverkehr ermöglicht Ihnen eine unkomplizierte Anbindung an die umliegenden Städte und Gemeinden, sodass Sie bequem zur Arbeit pendeln oder die regionalen Annehmlichkeiten nutzen können. Ob Einkaufsmöglichkeiten, Schulen oder Freizeitangebote – alles ist schnell und einfach erreichbar.

Lassen Sie sich von der einzigartigen Atmosphäre und den unzähligen Möglichkeiten begeistern, die dieses Grundstück in Thal bietet. Es ist der ideale Ort, um die Weichen für eine glückliche Zukunft zu stellen.

Greifen Sie zu und sichern Sie sich diesen wertvollen Baugrund in einer der schönsten Regionen der Steiermark! Ihr Traumgrundstück wartet bereits auf Sie.

Der Vermittler ist als Doppelmakler tätig.

### Infrastruktur / Entfernungen

#### **Gesundheit**

Arzt <1.750m  
Apotheke <2.750m  
Klinik <2.750m  
Krankenhaus <3.250m

#### **Kinder & Schulen**

Schule <2.250m  
Kindergarten <2.750m  
Universität <4.750m  
Höhere Schule <4.750m



**Nahversorgung**

Supermarkt <2.250m

Bäckerei <2.750m

Einkaufszentrum <3.250m

**Sonstige**

Geldautomat <2.500m

Bank <2.500m

Post <2.750m

Polizei <4.000m

**Verkehr**

Bus <1.000m

Straßenbahn <3.500m

Bahnhof <2.750m

Autobahnanschluss <2.500m

Angaben Entfernung Luftlinie / Quelle: OpenStreetMap