

Gemütlich zu Hause



Objektnummer: 3818

**Eine Immobilie von PR-IMMOBILIEN - REAL ESTATE Paunovic
Radisa (Inh. & GF)**

Zahlen, Daten, Fakten

Adresse	Peter-Jordan-Straße
Art:	Wohnung - Etage
Land:	Österreich
PLZ/Ort:	1190 Wien
Nutzfläche:	132,00 m²
Zimmer:	5
Bäder:	2
WC:	2
Terrassen:	1
Gesamtmiete	3.266,87 €
Kaltmiete (netto)	2.671,64 €
Kaltmiete	2.970,15 €
Betriebskosten:	298,51 €
Heizkosten:	227,61 €
USt.:	69,11 €
Provisionsangabe:	

Gemäß Erstauftraggeberprinzip bezahlt der Abgeber die Provision.

Ihr Ansprechpartner



Mag. Svetlana Papadopoulos Piskorová

PR-IMMOBILIEN / REAL ESTATE
Rudolf-Zeller-Gasse 50-52 // 8 / 8
1230 Wien





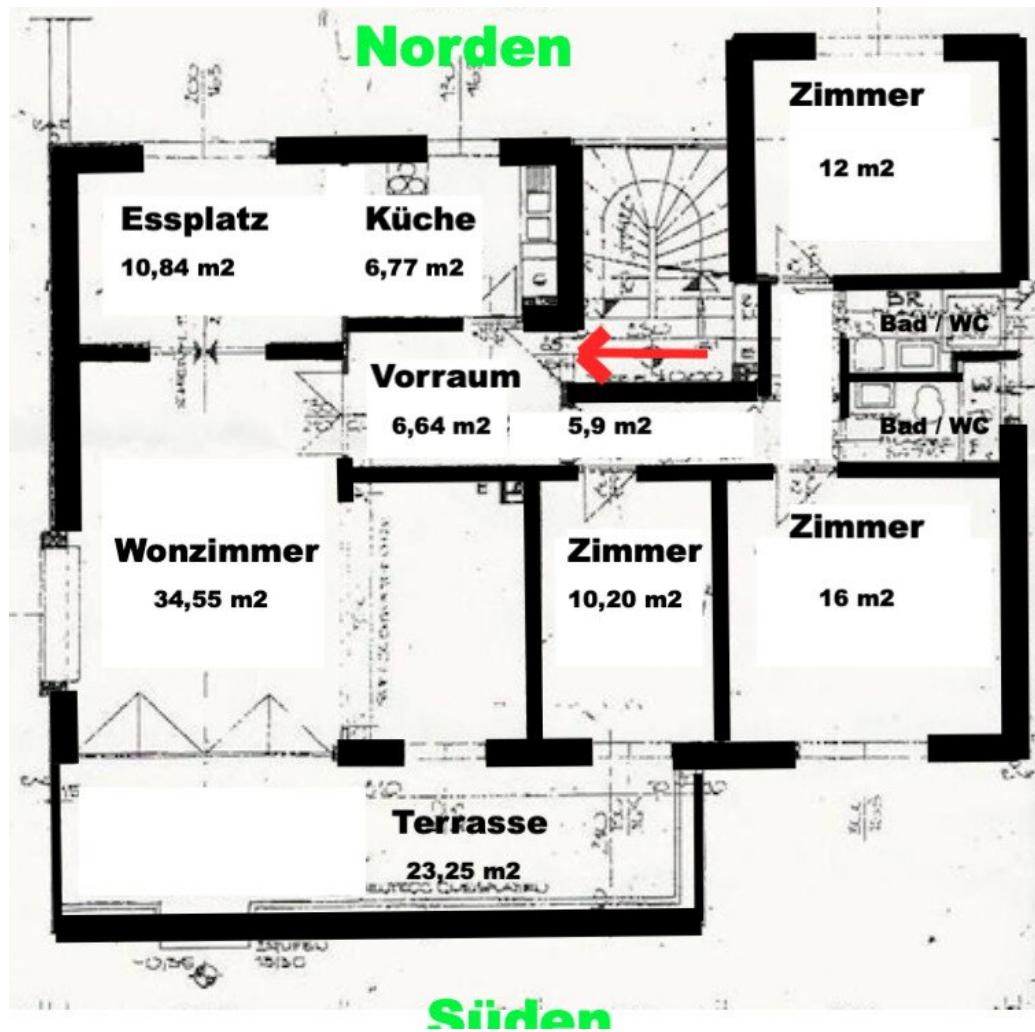


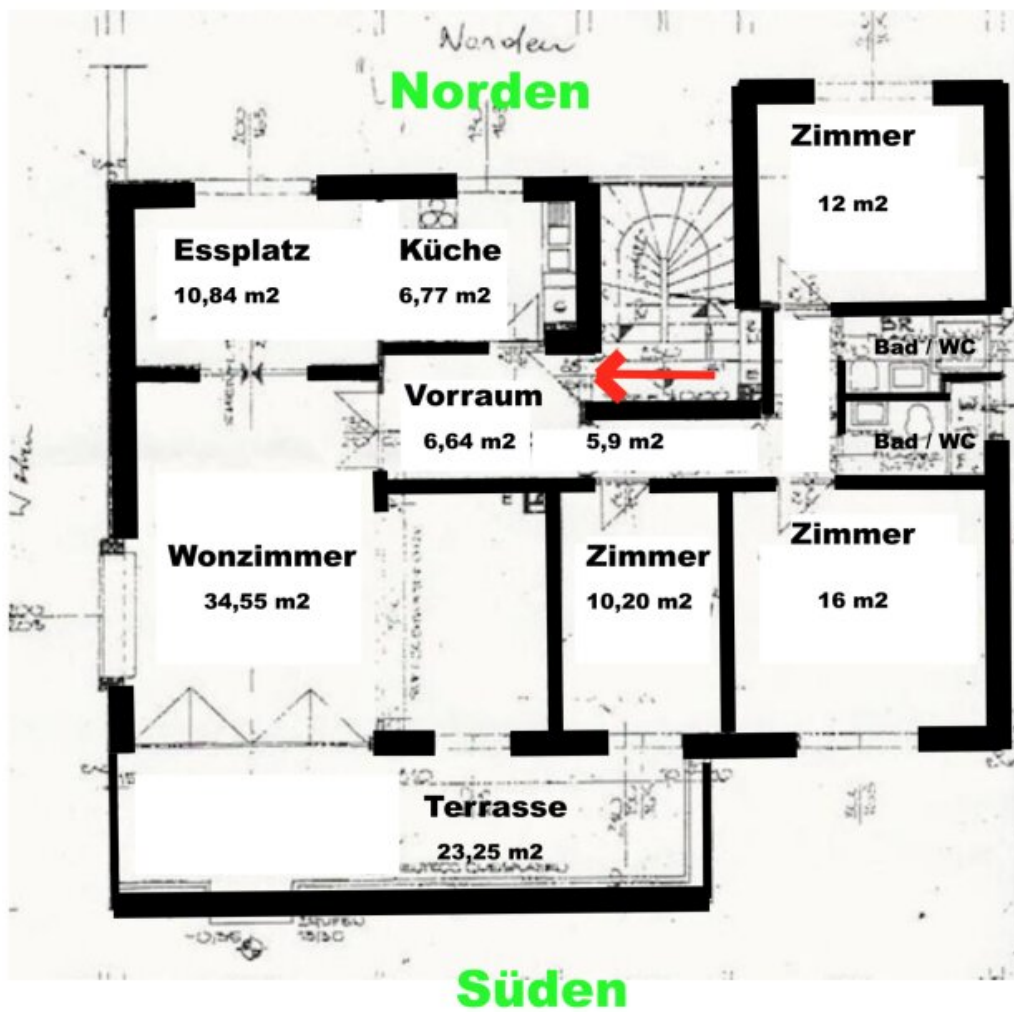












Objektbeschreibung

Sie suchen eine Wohnung? Wir vermieten ein HEIM.

Gemütlich und geborgen, umgeben vom üppigen Grün des 19. Bezirkes (nur wenige Gehminuten zum Türkenschanzpark). Diese sonnige und frisch sanierte Wohnung mit:

- 3 Schlafzimmer (möbliert wie auf den Fotos)
- 2 Bädern (Dusche, Wanne) und
- 2 Toiletten
- einer großen Küche mit Essplatz (inkl. aller Geräte und Waschmaschine)
- zweigeteilter Salon mit TV-Raum und
- eine wundervolle Terrasse in den grünen und ruhigen Innenhof

kann für die nächsten 3 Jahre oder auch länger Ihr neues ZUHAUSE sein.

In der Gesamtmiete von € 3.266,87 sind bereits die Hausbetriebskosten, Wasser und Heizung sowie Stellplatz in der hauseigenen Tiefgarage inkludiert.

2. Miete Wohnung und Garage - € 2.671,64

4. Betriebskosten - € 328,36

6. Heizung - € 198,02

8. Wasser - € 68,85

10. Kaution - € 13.200,00

Für Besichtigungen steht Ihnen Frau Mag. Svetlana Papadopoulos Piskorova unter 0650 9243069 gerne zur Verfügung.

Noch nichts gefunden? Wir informieren Sie über geeignete Immobilienangebote noch vor allen anderen.

Legen Sie jetzt Ihren individuellen Suchagenten unter folgendem Link an. Wir schicken Ihnen passende Immobilien exklusiv vorab zu.

[Suchagent anlegen](https://pr-immobilien-real-estate.service.immo/registrieren/de) - <https://pr-immobilien-real-estate.service.immo/registrieren/de>

Der Immobilienmakler erklärt, dass er – entgegen dem in der Immobilienwirtschaft üblichen Geschäftsgebrauch des Doppelmaklers – einseitig nur für den Vermieter tätig ist.

Infrastruktur / Entfernungen

Gesundheit

Arzt <250m
Apotheke <500m
Klinik <750m
Krankenhaus <1.000m

Kinder & Schulen

Schule <250m
Kindergarten <250m
Universität <500m
Höhere Schule <750m

Nahversorgung

Supermarkt <500m
Bäckerei <500m
Einkaufszentrum <2.250m

Sonstige

Geldautomat <500m
Bank <750m
Post <750m
Polizei <1.000m

Verkehr

Bus <250m

U-Bahn <1.000m

Straßenbahn <750m

Bahnhof <500m

Autobahnanschluss <1.750m

Angaben Entfernung Luftlinie / Quelle: OpenStreetMap