

4-Zimmer Altbauwohnung im Herzen der Stadt!



Objektnummer: 5940/1002617

Eine Immobilie von PD Immo

Zahlen, Daten, Fakten

Art:	Wohnung
Land:	Österreich
PLZ/Ort:	8010 Graz
Zustand:	Gepflegt
Alter:	Altbau
Nutzfläche:	103,12 m²
Zimmer:	4
Bäder:	1
WC:	1
Balkone:	1
Heizwärmebedarf:	E 196,10 kWh / m² * a
Gesamtmiete	1.190,00 €
Kaltmiete (netto)	717,36 €
Kaltmiete	954,54 €
Betriebskosten:	237,18 €
Heizkosten:	116,67 €
USt.:	118,79 €
Provisionsangabe:	

Gemäß Erstauftraggeberprinzip bezahlt der Abgeber die Provision.

Ihr Ansprechpartner

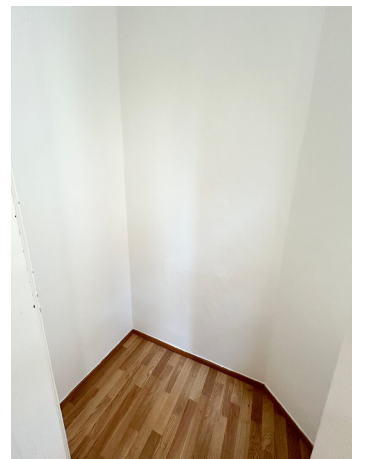


Peter Dusleag

PD Immobilien
Neue Bienengasse 5





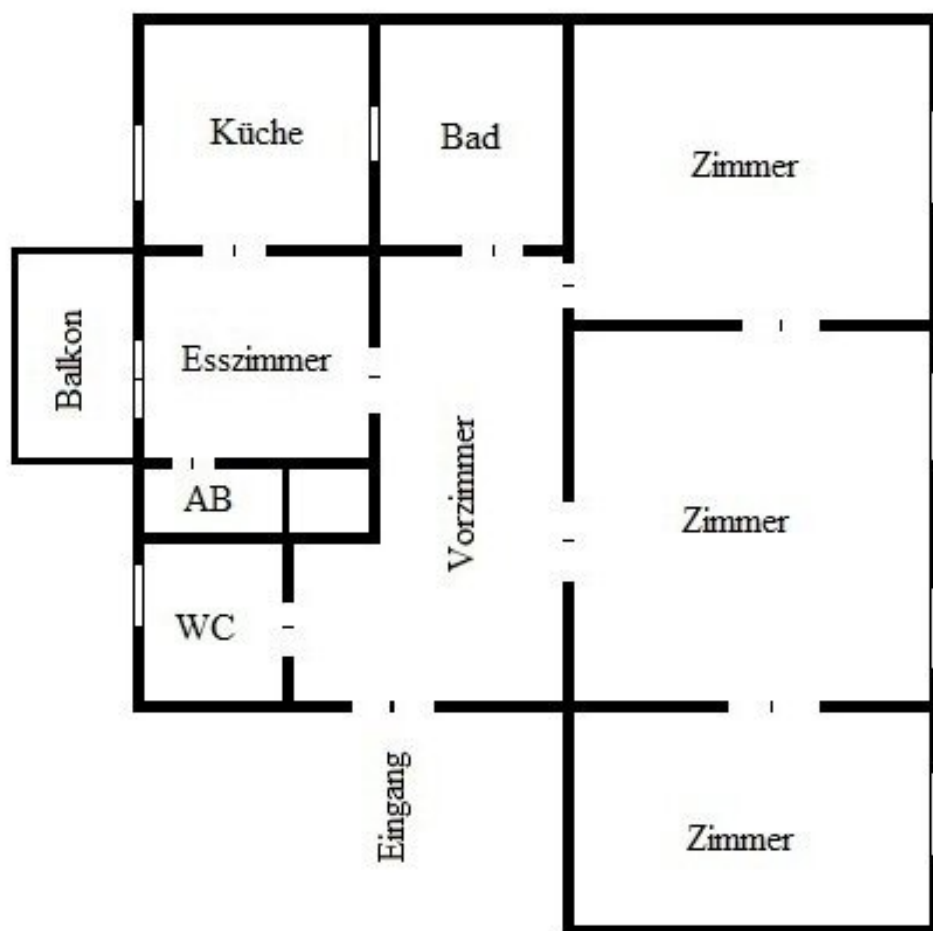














PD IMMOBILIEN

Beraten mieten kaufen wohnen

Peter Dusleag

*allg. beeid. u. gerichtlich
zert. Sachverständiger*

Termin nach 0676 42 15 752
Vereinbarung: office@pd-immo.at

WWW.PD-IMMO.AT

Objektbeschreibung

4 Zimmer-Altbauwohnung mit 103,12 m² Wohnfläche, 3.OG ohne Lift

Zubehör: Balkon, Kellerabteil

Heizung: Erdgas-Etagen

Energieausweis: HWB: 196,1 HWB Energieklasse E

Autoabstellplatz: öffentlicher Autoabstellplatz

Gesamtzustand: gut

Besonderes: perfekte zentrale Innenstadtlage, Badezimmer mit Badewanne, schöne Parkettböden, Flügeltüren, Balkon in den Innenhof, sehr gepflegtes Haus. Ebenso als Büro od. Ordination geeignet.

Miete: € 789,10 inkl. 10% Ust.

Betriebskosten € 260,90 inkl. 10% Ust.

Gesamtmiете: € 1.050,00 inkl. BK inkl. 10% Ust.

Heizung: € ca. 140,00

Kaution: 3 Monatsmieten

Honorar: !!! Provisionsfrei für den Mieter !!!

Auskünfte: Herr Dusleag Peter, Tel.: 0676/ 421 57 52

Wir freuen uns in Ihrem Interesse tätig zu sein und stehen Ihnen gerne für Detailfragen zur Verfügung!

Der Immobilienmakler erklärt, dass er – entgegen dem in der Immobilienwirtschaft üblichen Geschäftsgebrauch des Doppelmaklers – einseitig nur für den Vermieter tätig ist.

Infrastruktur / Entfernungen

Gesundheit

Arzt <500m

Apotheke <500m

Klinik <1.500m

Krankenhaus <500m

Kinder & Schulen

Schule <500m

Kindergarten <500m

Universität <1.000m

Höhere Schule <500m

Nahversorgung

Supermarkt <500m

Bäckerei <500m

Einkaufszentrum <1.000m

Sonstige

Geldautomat <500m

Bank <500m

Post <1.000m

Polizei <500m

Verkehr

Bus <500m

Straßenbahn <500m

Autobahnanschluss <5.000m

Bahnhof <500m

Flughafen <10.000m

Angaben Entfernung Luftlinie / Quelle: OpenStreetMap