

**Kernsaniert – Altbauwohnungen in Wilten zum  
Fertigstellen | 2–3 Zimmer | Top-Lage in Innsbruck**



**Objektnummer: 6957/159**

**Eine Immobilie von Eisenmann Immobilien e.U.**

## Zahlen, Daten, Fakten

<b>Art:</b>	Wohnung
<b>Land:</b>	Österreich
<b>PLZ/Ort:</b>	6020 Innsbruck
<b>Provisionsangabe:</b>	

3% des Kaufpreises zzgl. 20% USt.

## Ihr Ansprechpartner

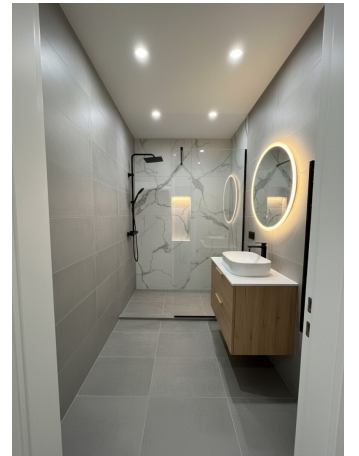


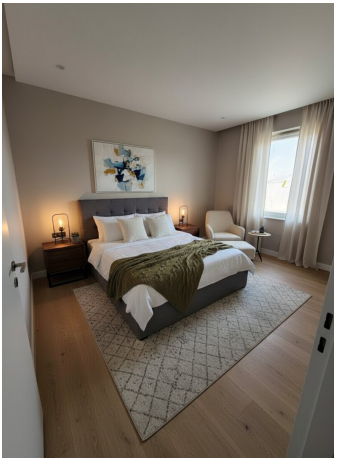
### **Herbert Eisenmann**

Eisenmann Immobilien GmbH  
Stampfanger 13  
6306 Söll

H +43 664 831 7331

Gerne stehe ich Ihnen für weitere Informationen oder einen Besichtigungstermin zur Verfügung.









## Objektbeschreibung

In absolut begehrter Lage von **Innsbruck-Wilten** kommen drei **kernsanierte Altbauwohnungen** zum Verkauf. Die Grundstruktur inklusive Elektrik, Fenster und Bodenaufbau wurde bereits hochwertig saniert – der weitere Innenausbau (Bad, Sanitär, Küche) kann nach eigenen Vorstellungen umgesetzt werden.

**Hinweis: Verkauf erfolgt im aktuellen Zustand (siehe Video) – Bad und Sanitäreinrichtungen sind noch nicht vorhanden.**

### **Top W1 – 3-Zimmer-Wohnung | 78,27 m²**

- Ideal für Familien oder Paare mit Platzbedarf
- Flexible Raumaufteilung möglich
- Lichtdurchflutet durch große Fensterflächen

### **Top W2 – 3-Zimmer-Wohnung | 68,53 m²**

- Großzügige Räume
- Perfekt für Individualisten mit Wohnideen
- Altbauflair mit Potenzial

### **Top W3 – 2-Zimmer-Wohnung | 42,51 m²**

- Kompakte Einheit mit vielseitiger Nutzungsmöglichkeit
- Auch als Büro oder Atelier denkbar

### **Besonderheiten:**

- Historischer Altbau – liebevoll & aufwendig kernsaniert
- Elektrik, Fenster, Estrich und Vorbereitung abgeschlossen
- Bad/Sanitär/Küche sind individuell gestaltbar

- Kein Abstellplatz vorhanden
- Keine Anlegerwohnungen – nur für Eigennutzung

Die Wohnungen bieten eine seltene Gelegenheit, **Altbau-Charme mit moderner Wohnqualität ganz nach Ihren Vorstellungen** zu vereinen.

Wir bieten diese Wohnungen zusammen mit unserem Partner Eisenmann Immobilien an und geben Einrichtungsvorschläge mit KI mit.

**Kontaktieren Sie uns gerne für weitere Details oder einen Besichtigungstermin.**

**Preis /m² - 8.000 €**

**Noch nichts gefunden? Wir informieren Sie über geeignete Immobilienangebote noch vor allen anderen.**

Legen Sie jetzt Ihren individuellen Suchagenten unter folgendem Link an. Wir schicken Ihnen passende Immobilien exklusiv vorab zu.

[Suchagent anlegen](https://herbert-eisenmann.service.immo/registrieren/de) - <https://herbert-eisenmann.service.immo/registrieren/de>

Hinweis gemäß Energieausweisvorlagegesetz: Ein Energieausweis wurde vom Eigentümer bzw. Verkäufer, nach unserer Aufklärung über die generell geltende Vorlagepflicht, sowie Aufforderung zu seiner Erstellung noch nicht vorgelegt. Daher gilt zumindest eine dem Alter und der Art des Gebäudes entsprechende Gesamtenergieeffizienz als vereinbart. Wir übernehmen keinerlei Gewähr oder Haftung für die tatsächliche Energieeffizienz der angebotenen Immobilie.

### **Infrastruktur / Entfernungen**

#### **Gesundheit**

Arzt <500m

Apotheke <500m

Klinik <500m

Krankenhaus <1.000m

#### **Kinder & Schulen**

Schule <500m

Kindergarten <500m

Universität <500m

Höhere Schule <1.000m

**Nahversorgung**

Supermarkt <500m

Bäckerei <500m

Einkaufszentrum <1.000m

**Sonstige**

Bank <500m

Geldautomat <500m

Polizei <500m

Post <500m

**Verkehr**

Bus <500m

Straßenbahn <500m

Bahnhof <500m

Autobahnanschluss <1.000m

Flughafen <4.000m

Angaben Entfernung Luftlinie / Quelle: OpenStreetMap