

**YES - Großer Lager oder Hobbyraum nähe  
Neulengbach/Böheimkirchen**



**Objektnummer: 605**

**Eine Immobilie von YES Immobilien GmbH**

## Zahlen, Daten, Fakten

<b>Art:</b>	Halle / Lager / Produktion - Lager
<b>Land:</b>	Österreich
<b>PLZ/Ort:</b>	3062 Kirchstetten
<b>Alter:</b>	Neubau
<b>Nutzfläche:</b>	125,00 m²
<b>Lagerfläche:</b>	125,00 m²
<b>Heizwärmebedarf:</b>	<b>E</b> 177,90 kWh / m² * a
<b>Kaltmiete (netto)</b>	500,00 €
<b>Kaltmiete</b>	580,00 €
<b>Betriebskosten:</b>	80,00 €
<b>USt.:</b>	116,00 €

## Ihr Ansprechpartner

**Mag. Romana Zeilinger**

YES Immobilien GmbH  
Messerschmidtg. 48/16  
1180 Wien

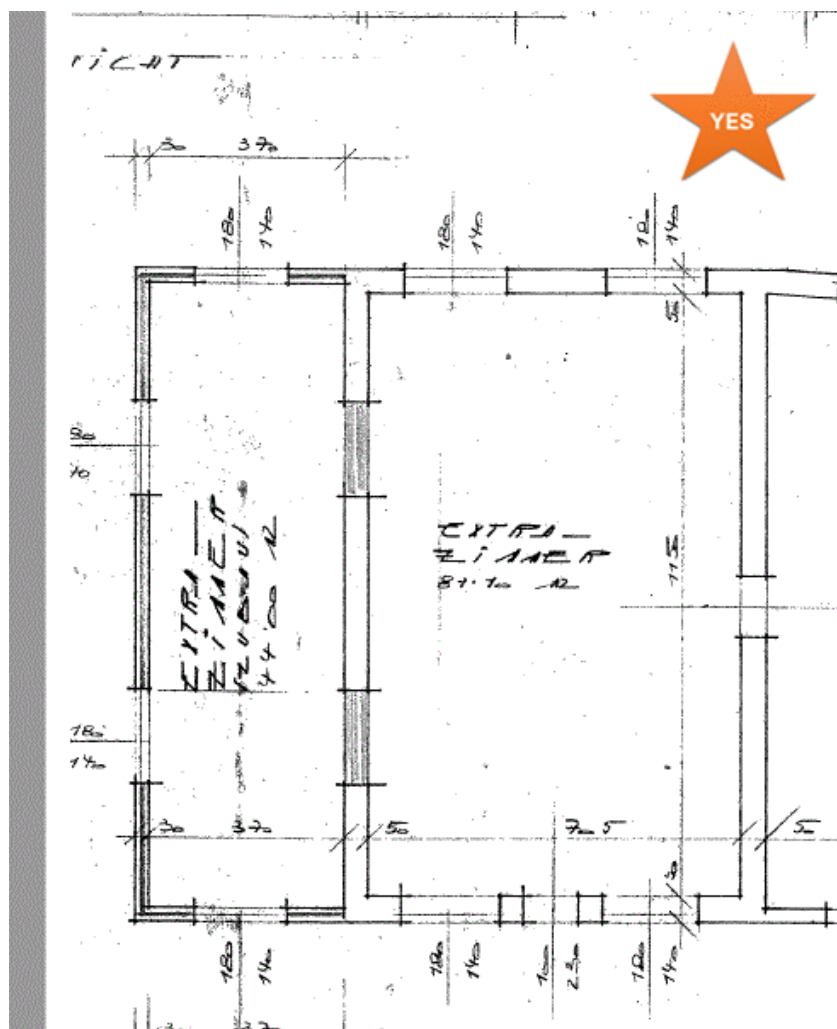
H +43 676 480 39 55

Gerne stehe ich Ihnen für weitere Informationen oder einen Besichtigungstermin zur Verfügung.









## Objektbeschreibung

Bei diesem großen Raum (**Erdgeschoß**) handelt es sich um einen ehemaligen Veranstaltungsraum mit einem ebenerdigen Zugang und Standardeingangstür. Zum Objekt gehört ein Stellplatz, Die Raummaße betragen ca. 11,5 x 11m. Raumhöhe etwas mehr als 3 Meter. Derzeit sind noch Tische und Bänke vorhanden; diese können nach Bedarf verwendet oder auch entfernt werden.

Mietkauf wäre möglich; ebenso könnte noch ein weiteres Objekt (ca. 43 m²) mit "Garagentor", Wasser und WC zusätzlich gemietet werden.

Übergabe nach Vereinbarung, Strom vorhanden. 2 Bruttomonatsmieten Kautions!  
Vermietungszeitraum befristet - ebenfalls nach Vereinbarung!

Hinweis: es handelt sich um keine freistehende Lagerhalle.

Bei Interesse vereinbaren wir gerne einen unverbindlichen Besichtigungstermin. Wir freuen uns auf Ihre Anfrage!

Wir weisen darauf hin, dass zwischen dem Vermittler und dem zu vermittelnden Dritten ein familiäres oder wirtschaftliches Naheverhältnis besteht.

Der Vermittler ist als Doppelmakler tätig.

### Infrastruktur / Entfernungen

#### Gesundheit

Arzt <1.000m  
Apotheke <4.500m  
Klinik <4.500m

#### Kinder & Schulen

Schule <2.500m  
Kindergarten <500m

#### Nahversorgung

Supermarkt <1.000m  
Bäckerei <4.500m

#### Sonstige

Bank <1.000m  
Geldautomat <1.000m  
Post <1.000m

Polizei <5.000m

**Verkehr**

Bus <500m

Autobahnanschluss <1.500m

Bahnhof <1.000m

Angaben Entfernung Luftlinie / Quelle: OpenStreetMap