

K3 - Tamsweg - Stadthaus zu verkaufen!



Objektnummer: 1259597

Eine Immobilie von K3 Immobilien Austria GmbH



Zahlen, Daten, Fakten

Art:	Haus
Land:	Österreich
PLZ/Ort:	5580 Tamsweg
Möbliert:	Voll
Alter:	Altbau
Wohnfläche:	360,00 m ²
Zimmer:	12
Bäder:	2
WC:	3
Kaufpreis:	548.000,00 €
Provisionsangabe:	

3% des Kaufpreises zzgl. 20% USt.

Ihr Ansprechpartner



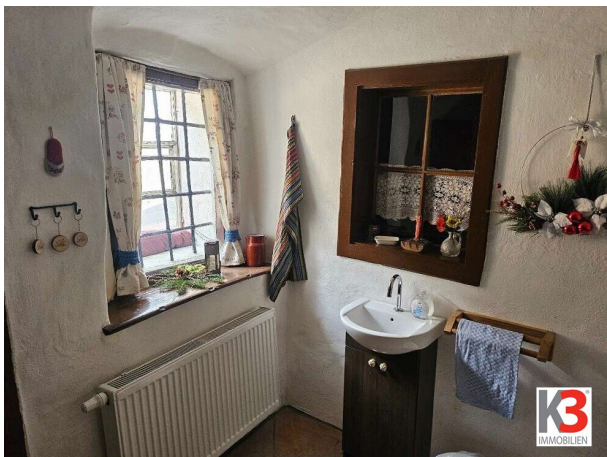
Andreas Pühringer

K3 Immobilien Austria GmbH
Josef Schwer Gasse 9
5020 Salzburg

T +43 650 5152 123

H +43 650 5152 123

Gerne stehe ich Ihnen für weitere Informationen oder einen Besichtigungstermin zur Verfügung.



Objektbeschreibung

Zum Verkauf gelangt ein historisches Stadthaus in Tamsweg, dessen erlebte Geschichte Bände schreiben könnte.

Vielseitige Verwendungsmöglichkeiten auf ca. 360 m², 12 Zimmern.

Dieses geschichtsträchtige Stadthaus liegt im Herzen von Tamsweg und überzeugt durch seine zentrale Lage.

Neugierig geworden? Fordern Sie noch heute unser Exposé an und vereinbaren Sie einen Besichtigungstermin!

Vielseitige Möglichkeiten: Wohnhaus - Gasthaus - Bürohaus - Eventlocation - Fremdenzimmer - Gaststube - Gemeinschaftsküche - Schlafzimmer - Gästezimmer - WC`s - Vorraum - Lagerraum - Gewölbekeller - Wasserbrunnen - Garage - ...

Der malerische Lungau bietet neben zahlreichen Sport- und Freizeitmöglichkeiten in naturbelassener Landschaft auch eine Vielzahl an Kultur- und Brauchtumsveranstaltungen.

Hinweis gemäß Energieausweisvorlagegesetz: Ein Energieausweis wurde vom Eigentümer bzw. Verkäufer, nach unserer Aufklärung über die generell geltende Vorlagepflicht, sowie Aufforderung zu seiner Erstellung noch nicht vorgelegt. Daher gilt zumindest eine dem Alter und der Art des Gebäudes entsprechende Gesamtenergieeffizienz als vereinbart. Wir übernehmen keinerlei Gewähr oder Haftung für die tatsächliche Energieeffizienz der angebotenen Immobilie.

Wir weisen darauf hin, dass zwischen dem Vermittler und dem zu vermittelnden Dritten ein familiäres oder wirtschaftliches Naheverhältnis besteht.

Der Vermittler ist als Doppelmakler tätig.

Infrastruktur / Entfernungen

Gesundheit

Arzt <500m

Apotheke <500m

Krankenhaus <500m

Kinder & Schulen

Schule <500m

Kindergarten <500m

Nahversorgung

Supermarkt <500m

Bäckerei <500m

Einkaufszentrum <10.000m

Sonstige

Bank <500m

Post <500m

Geldautomat <500m

Polizei <500m

Verkehr

Bus <500m

Bahnhof <500m

Flughafen <9.000m

Angaben Entfernung Luftlinie / Quelle: OpenStreetMap