

**Seeblick inklusive! Bungalow mit 3 Schlafzimmern und
charmantem Garten- mit Erweiterungsmöglichkeit! Selbst
nutzen oder vermieten!**



Ansicht

Objektnummer: 3479/1607

Eine Immobilie von RE/MAX Trend

Zahlen, Daten, Fakten

Art:	Haus - Bungalow
Land:	Österreich
PLZ/Ort:	7092 Winden am See
Baujahr:	1971
Zustand:	Teil_vollrenoviert
Möbliert:	Teil
Alter:	Neubau
Wohnfläche:	97,00 m ²
Zimmer:	4
Bäder:	1
WC:	1
Terrassen:	1
Stellplätze:	3
Heizwärmebedarf:	E 168,00 kWh / m ² * a
Gesamtenergieeffizienzfaktor:	F 3,72
Kaufpreis:	559.000,00 €

Ihr Ansprechpartner



Mag. Ing. Harald Urban

REMAX Trend
Landstraßer Hauptstraße 107
1030 Wien

T +43 69915533400
H +43 699 155 33 400

Gerne stehe ich Ihnen für weitere Informationen oder einen Besichtigungstermin zur Verfügung.





RE/MAX

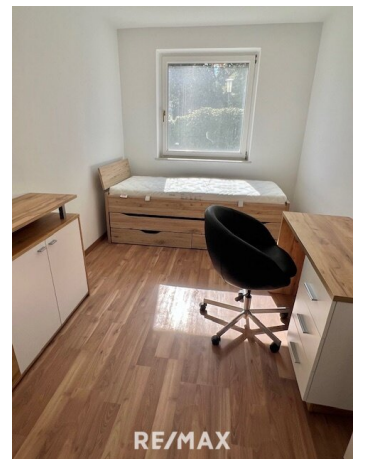


RE/MAX



RE/MAX















Objektbeschreibung

Dieser Seeblick-Bungalow mit 4-Zimmern in Winden, wurde 2025 innen und außen komplett renoviert.

Die Böden wurden mit Steinzeug belegt, das Bad mit neuer Dusche und WC-Anlage ausgestattet, eine neue Küche wurde verbaut und eine neue Elektroheizung installiert! Seit 2022 ist das Haus an die Kanalisation angeschlossen.

An die PKW-Garage angebaut befindet sich ein Raum zum Heimwerken mit hinterem Eingang.

Zwischen Haus und Garage/Werkstatt befindet sich ein weiterer überdachter ca. 12m langer Abstellplatz für Fahrzeuge, Anhänger, Sportgeräte etc.

Das Haus befindet sich am sonnigen Hang des Leithagebirges mit herrlichem Blick auf den Neusiedlersee, direkt an Breitenbrunn grenzend.

Hier werden Genießer beim Chillen auf der Terrasse und Wassersportler gleichermaßen auf Ihre Rechnung kommen!

Auch mit dem Rad sind Sie in wenigen Minuten bei Nahversorgern und am See!

Im Seebad Breitenbrunn können Sie entspannen, Kiten oder Ihr Boot einstellen - als Bewohner genießen Sie hier Sonderkonditionen!

Ihre Familie wird die Lage und das pannonische Klima lieben!

Der Vermittler ist als Doppelmakler tätig.

Infrastruktur / Entfernungen

Gesundheit

Arzt <4.500m

Apotheke <4.500m

Klinik <8.500m

Kinder & Schulen

Schule <4.500m

Kindergarten <1.500m

Nahversorgung

Supermarkt <1.500m
Bäckerei <1.000m
Einkaufszentrum <8.000m

Sonstige

Bank <2.000m
Geldautomat <4.500m
Post <1.500m
Polizei <6.500m

Verkehr

Bus <1.500m
Bahnhof <2.000m
Autobahnanschluss <8.500m

Angaben Entfernung Luftlinie / Quelle: OpenStreetMap