

Einzigartige Liegenschaft mitten in Krumpendorf am Wörthersee!



Objektnummer: 1638

Eine Immobilie von Igel Immobilien GmbH

Zahlen, Daten, Fakten

Art:	Haus
Land:	Österreich
PLZ/Ort:	9201 Krumpendorf
Baujahr:	1964
Nutzfläche:	326,00 m²
Zimmer:	14
Keller:	115,00 m²
Kaufpreis:	499.000,00 €

Ihr Ansprechpartner

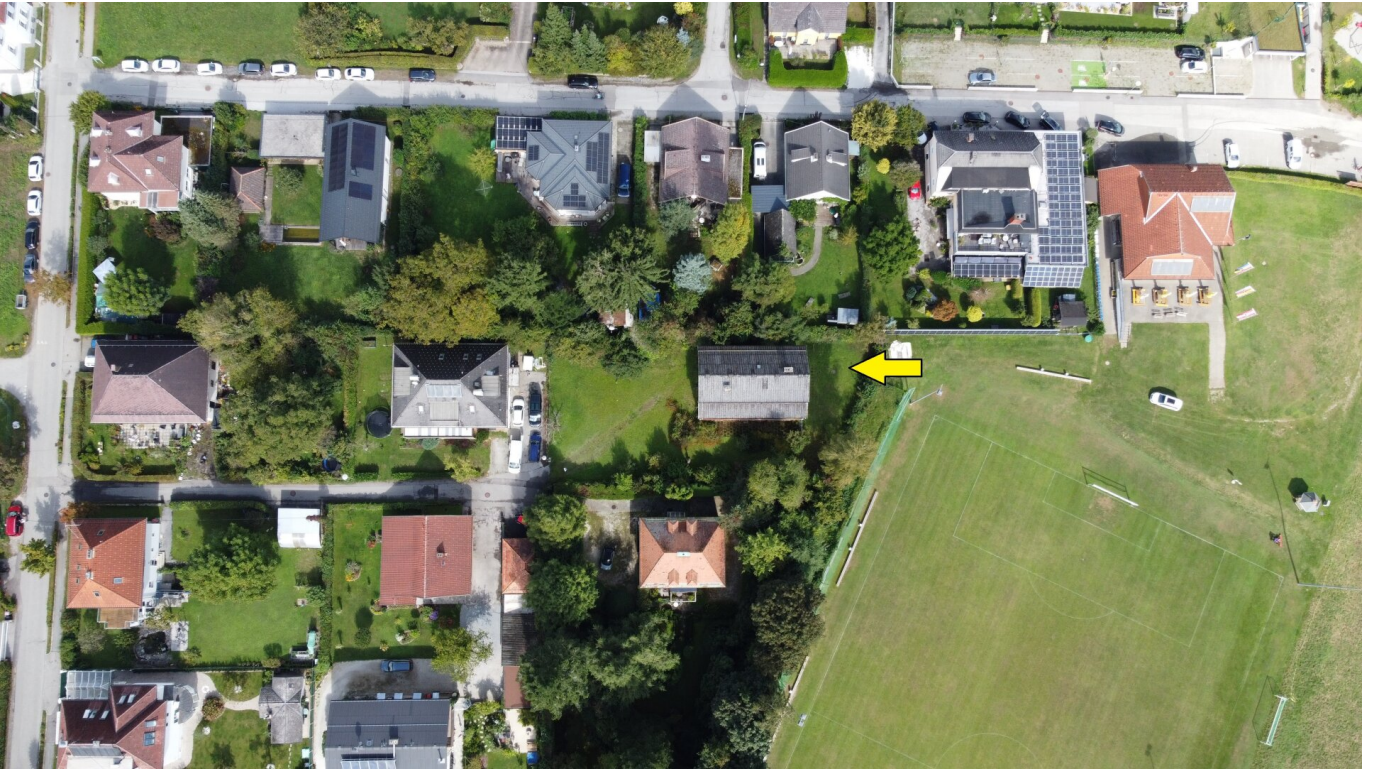


Elisabeth Prenter, MBA

IGEL Immobilien GmbH
Kroneplatz 1
9020 Klagenfurt am Wörthersee

T +4346350870014
H +436606941234
F +4346350870020

Gerne stehe ich Ihnen für weitere Informationen oder einen Besichtigungstermin zur Verfügung.



Objektbeschreibung

Mitten im Zentrum von Krumpendorf am Wörthersee steht die ehemalige "Pension Erika" zum Verkauf!

Die Liegenschaft besteht aus dem 1174m² großen Grundstück mit der Widmung "Bauland - Geschäftsgebiet" und verfügt somit über ein sehr großes Potential zur Umsetzung von Ideen verschiedenster Art!

Die Liegenschaft eignet sich sowohl zur Umsetzung eines repräsentativen Eigenheims nur wenige Schritte vom Wörthersee entfernt, wie auch für Bauträger die ein kleines Wohnprojekt in exklusiver Lage umsetzen wollen. Die gewerbliche oder touristische Nutzung der Liegenschaft könnte auch zu einem spannenden Projekt führen.

Das auf der Liegenschaft befindliche Gebäude ist theoretisch nutzbar, entspricht aber aufgrund des altersentsprechenden Zustands und vor allem der Planung wahrscheinlich nicht mehr den modernen Anforderungen. Die Bewertung der Liegenschaft beruht dementsprechend auf Vergleichswerten für Baugrundstücke in ähnlicher Lage und nicht auf dem Gebäudewert.

Nutzen Sie diese einmalige Gelegenheit und besichtigen Sie diese Rarität!

Ich freue mich auf Ihre Kontaktaufnahme!

Elisabeth Prenter, MBA

Tel. 0660 694 12 34

E-Mail. e.prenter@igel-immobilien.at

Infrastruktur / Entfernungen

Gesundheit

Arzt <500m

Apotheke <500m

Krankenhaus <7.000m

Klinik <7.000m

Kinder & Schulen

Schule <500m

Kindergarten <3.500m

Universität <4.500m

Höhere Schule <7.500m

Nahversorgung

Supermarkt <500m

Bäckerei <3.500m

Einkaufszentrum <8.000m

Sonstige

Bank <500m

Geldautomat <500m

Post <500m

Polizei <500m

Verkehr

Bus <500m

Autobahnanschluss <1.500m

Bahnhof <1.000m

Angaben Entfernung Luftlinie / Quelle: OpenStreetMap