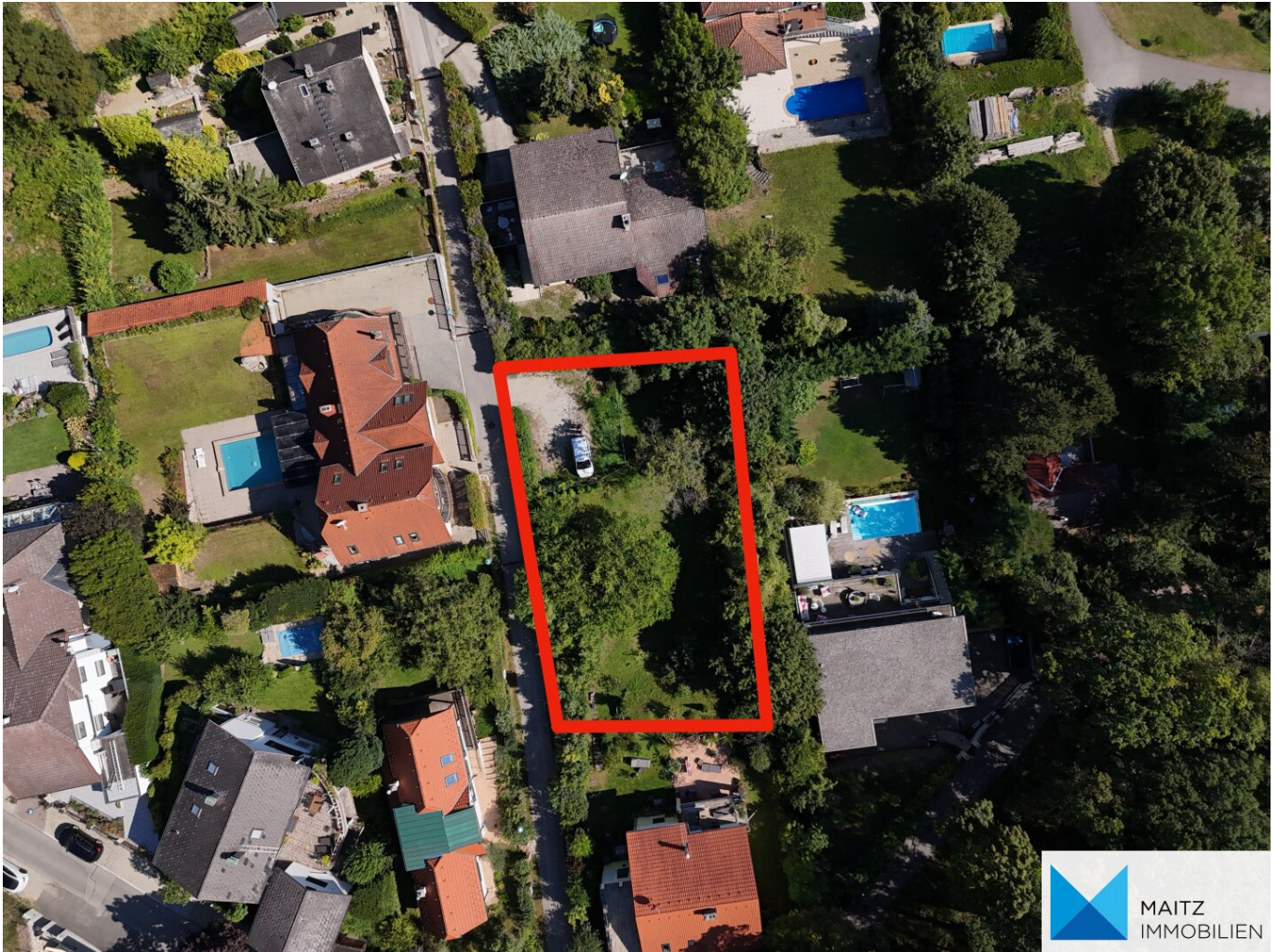


Romantische Grünruhelage: Baugrund in Gießhübl



Objektnummer: 899

Eine Immobilie von MAITZ Immobilientreuhand e.U.

Zahlen, Daten, Fakten

Art:	Haus - Einfamilienhaus
Land:	Österreich
PLZ/Ort:	2372 Gießhübl
Kaufpreis:	550.000,00 €

Ihr Ansprechpartner



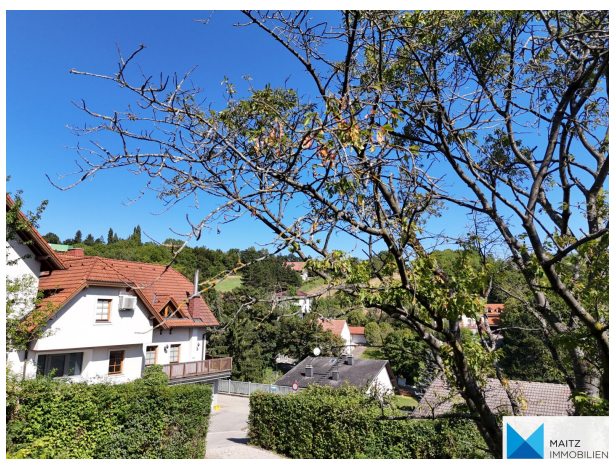
Mag. Dominik Maitz

MAITZ Immobilienreuhand e.U.
Hackenbergweg 14/3
1190 Wien

T +43 676 733 61 60
H +43 676 733 61 60

Gerne stehe ich Ihnen für weitere Informationen oder einen Besichtigungstermin zur Verfügung.





MAITZ
IMMOBILIEN



+43 676 733 61 60



office@maitz-immobilien.at

WWW.MAITZ-IMMOBILIEN.AT

Objektbeschreibung

Ihr Einfamilienhaus mit Ausblick könnte bald hier stehen!

Perfekte Ruhelage mit Aussicht. Trotz ländlichem Flair ist die Wiener Großstadt nicht weit entfernt.

In der Nachbarschaft befinden sich die Gemeinden Perchtoldsdorf (Heurigen!), Mödling (Wandern am Anninger!) und Brunn am Gebirge sowie Maria Enzersdorf.

Widmung & Bebauung:

- Bauland-Wohngebiet, 2 Wohneinheiten möglich
- offene Bauweise
- 25% verbaubar
- Höhenbegrenzung 6m
- gesamte Liegenschaft befindet sich im Bauland
- Ausrichtung Nord-Ost
- Hanglage (daher schöner Ausblick)

ÖPNV:

Regionalbuslinien 256 und 262

S2 ab Bahnhof Mödling

S3 ab Liesing

REX 3 ab Bahnhof Mödling --> Praterstern

Individualverkehr:

Wiener Außenring Autobahn

Shopping:

Westfield Shopping City Süd

Wir freuen uns auf Ihre schriftliche Anfrage!

Maklercourtage: 3% des Kaufpreises zuzügl. 20% USt.

MAITZ Immobilien ist als Doppelmakler tätig. Es besteht weder ein wirtschaftliches noch ein familiäres Naheverhältnis zum Abgeber dieser Immobilie.

Sämtliche Informationen wurden vom Abgeber bereitgestellt oder aus öffentlich zugänglichen Datenbanken erhoben.

Alle hiesigen Angaben erfolgen vorbehaltlich Tippfehler oder Irrtümer.

Informationen zur Widmung und zu den Bebauungsbestimmungen haben wir einem öffentlichen Portal der Stadt Wien (<https://www.wien.gv.at/flaechenwidmung/public/>) entnommen.

Die dortigen Informationen sind **nicht rechtsverbindlich**. Auf Wunsch holen wir gerne eine rechtsverbindliche Auskunft der Stadt Wien für Sie ein (kostenpflichtig).

Noch nichts gefunden? Wir informieren Sie über geeignete Immobilienangebote noch vor allen anderen.

Legen Sie jetzt Ihren individuellen Suchagenten unter folgendem Link an. Wir schicken Ihnen passende Immobilien exklusiv vorab zu.

[Suchagent anlegen](https://maitz-immobilientreuhand.service.immo/registrieren/de) - <https://maitz-immobilientreuhand.service.immo/registrieren/de>

Tipp: Jetzt auf www.immomarktplatz.at neue Angebote 24 Stunden früher finden!

Infrastruktur / Entfernungen

Gesundheit

Arzt <1.500m
Klinik <4.000m
Apotheke <500m
Krankenhaus <1.500m

Kinder & Schulen

Schule <1.500m
Kindergarten <500m
Höhere Schule <4.500m
Universität <9.500m

Nahversorgung

Supermarkt <500m
Bäckerei <500m
Einkaufszentrum <4.500m

Sonstige

Bank <1.000m
Geldautomat <1.000m
Post <500m
Polizei <1.000m

Verkehr

Bus <500m
U-Bahn <6.500m
Straßenbahn <4.500m
Bahnhof <4.000m
Autobahnanschluss <1.500m

Angaben Entfernung Luftlinie / Quelle: OpenStreetMap