

**NEUBAU 3-Zimmer-Wohnung mit Terrasse und
traumhaftem Sonnenuntergang in Lingenau zum Kauf**



Objektnummer: 8197/129

Eine Immobilie von Vreal Immobilienservice GmbH

Zahlen, Daten, Fakten

Art:	Wohnung
Land:	Österreich
PLZ/Ort:	6951 Lingenau
Baujahr:	2025
Zustand:	Erstbezug
Alter:	Neubau
Wohnfläche:	78,00 m²
Zimmer:	3
WC:	2
Kaufpreis:	534.779,50 €

Ihr Ansprechpartner

Andreas Hagspiel

Vreal Immobilienservice GmbH
Schwefel 87a, 1 Stock
6850 Dornbirn

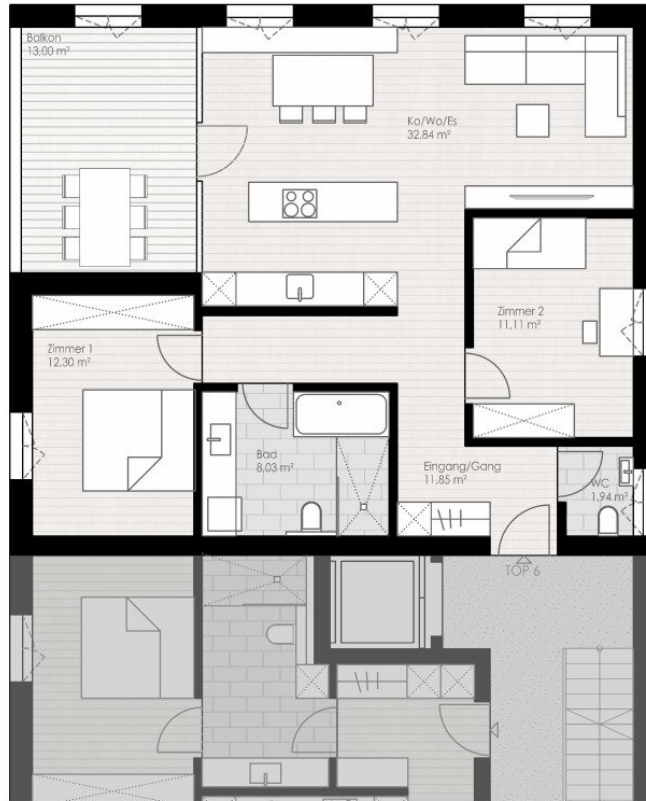
T 0664 1596445

Gerne stehe ich Ihnen für weitere Informationen oder einen Besichtigungstermin zur Verfügung.





TOP 6
78,07 m²



Objektbeschreibung

Willkommen in Ihrem neuen Zuhause!

Inmitten der idyllischen Gemeinde Lingenau im schönen Bregenzerwald erwartet Sie diese stilvolle Neubauwohnung im Erstbezug, die mit hochwertiger Ausstattung, durchdachtem Grundriss und traumhafter Aussicht überzeugt. Ob für Paare, Familien oder als komfortabler Rückzugsort – dieses Zuhause bietet Raum für Lebensqualität, Ruhe und modernes Wohnen.

Die wichtigsten Fakten auf einen Blick:

- **Ort:** Lingenau, Vorarlberg
- **Wohnfläche:** ca. 78 m²
- **Zimmer:** 3 (ideal als Wohn-, Schlaf- und Arbeits-/Kinderzimmer nutzbar)
- **Terrasse:** westlich ausgerichtet
- **Heizung:** Fußbodenheizung (Fernwärme + Photovoltaik)
- **Böden:** Hochwertiger Parkettboden
- **Sanitär:** Badezimmer + separate WCs
- **Tiefgaragenstellplatz:** zzgl. € 27.000,-

Wohnqualität mit Ausblick

Die Wohnung besticht durch helle, lichtdurchflutete Räume, große Fensterflächen und eine offene, freundliche Atmosphäre. Der großzügige Wohn-Essbereich öffnet sich zur Terrasse, die Ihnen einen spektakulären Blick auf die umliegende Landschaft bietet – ideal für Sonnenstunden, Grillabende oder einfach zum Seele baumeln lassen.

Ausstattung & Highlights

? Hochwertiger Parkettboden

- ? Fußbodenheizung – energieeffizient & behaglich
- ? Umweltfreundliche Versorgung (Photovoltaik & Fernwärme)
- ? Personenaufzug von der Tiefgarage zur Wohnebene
- ? separate WC – mehr Komfort für Bewohner & Gäste
- ? Barrierefreier Zugang
- ? Moderner Neubau mit zeitgemäßer Architektur

Lage & Umgebung

Die Gemeinde Lingenau verbindet auf charmante Weise ländliche Idylle mit bester Infrastruktur. Einkaufsmöglichkeiten, Post, Bank, Ärzte, Apotheken, Kindergarten, Schulen und öffentliche Verkehrsmittel sind unmittelbar zu Fuß erreichbar. Die Busverbindungen bringen Sie schnell in die umliegenden Gemeinden.

Zudem begeistert die Region mit ihrer Nähe zur Natur: Ob Wanderungen im Bregenzerwald, Radtouren oder Spaziergänge – Naturliebhaber und Erholungssuchende finden hier ihr Paradies.

Ihr neues Zuhause wartet auf Sie

Diese Immobilie ist mehr als nur eine Wohnung – sie ist ein Ort zum Wohlfühlen, Leben und Genießen. Ideal für alle, die Wert auf modernen Wohnkomfort in naturnaher Umgebung legen.

Vereinbaren Sie noch heute Ihren Besichtigungstermin – wir freuen uns darauf, Ihnen diese besondere Wohnung persönlich vorzustellen!

Noch nichts gefunden? Wir informieren Sie über geeignete Immobilienangebote noch vor allen anderen.

Legen Sie jetzt Ihren individuellen Suchagenten unter folgendem Link an. Wir schicken Ihnen passende Immobilien exklusiv vorab zu.

[Suchagent anlegen](https://vreal-immobilienservice.service.immo/registrieren/de) - <https://vreal-immobilienservice.service.immo/registrieren/de>