

3-Zimmer Wohnung mit Eigengarten und PKW-Stellplatz



Objektnummer: 1937/7645601

Eine Immobilie von AREV Immobilien GmbH

Zahlen, Daten, Fakten

Art:	Wohnung - Erdgeschoß
Land:	Österreich
PLZ/Ort:	5230 Mattighofen
Zustand:	Gepflegt
Möbliert:	Teil
Wohnfläche:	72,00 m ²
Zimmer:	3
Terrassen:	1
Stellplätze:	1
Garten:	60,00 m ²
Heizwärmebedarf:	59,20 kWh / m ² * a
Gesamtmiete	1.110,60 €
Kaltmiete (netto)	820,00 €
Kaltmiete	991,22 €
Betriebskosten:	171,22 €
Heizkosten:	119,38 €
Provisionsangabe:	

Gemäß Erstauftraggeberprinzip bezahlt der Abgeber die Provision.

Ihr Ansprechpartner

Mathilde Feichtenschlager

AREV Immobilien Gesellschaft m.b.H.
Hannesgrub Süd 6
4911 Tumeltsham

H 06648185369

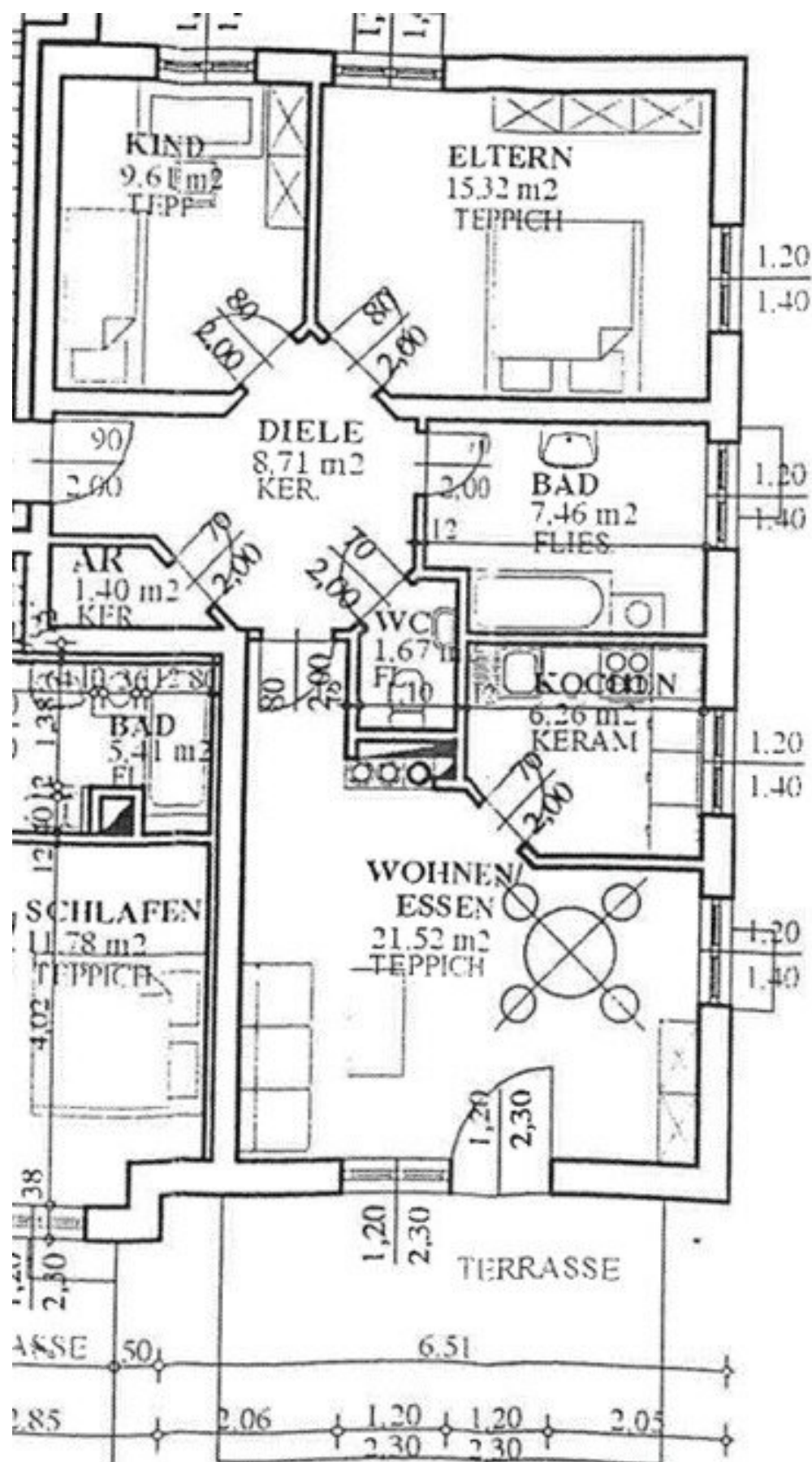
Gerne stehe ich Ihnen für weitere Informationen oder einen Besichtigungstermin zur Verfügung.











Objektbeschreibung

3-Zimmer Wohnung mit Eigengarten und PKW-Stellplatz

Die sehr gut aufgeteilte 3-Zimmer-Wohnung liegt im Erdgeschoß des Mehrparteienwohnhauses in einer beliebten Wohnsiedlung in Schalchen, Nähe der Stadt Mattighofen.

Die Wohnung ist bereits mit einer Einbauküche sowie sämtlichen Möbeln ausgestattet.

Das großzügige Tageslichtbad ist ebenfalls möbliert und lädt mit einer Badewanne zur Entspannung ein.

Die Einrichtungsgegenstände werden vom Eigentümer zur Verfügung gestellt und bieten Ihnen somit Zeit- und Kostenersparnis bei der Einrichtung/Möblierung Ihrer neuen Mietwohnung.

Wohnnutzfläche: ca. 72 m² zuzüglich 6,50 m² Terrasse + ca. 60 m² Eigengarten

Raumfolge: Vorraum, Abstellraum, WC, Bad, Schlafzimmer, Kinderzimmer, Küche, Wohnraum mit Ausgang auf die Terrasse

Zubehör: Kellerabteil Nr. 1

Parkplatz: PKW-Stellplatz im Freien Nr. 1

Mietbeginn/Dauer: nach Vereinbarung / befristetes Mietverhältnis

Gesamtmietzins WHG: Hauptmietzins	800,00 €
--	-----------------

Betriebskosten akonto	171,22 €
------------------------------	-----------------

Heizkosten akonto	119,38 €
--------------------------	-----------------

Gesamtmietzins	1.090,60 €
-----------------------	-------------------

Gesamtmietzins PKW	20,00 €
---------------------------	----------------

Energiekennzahl: HWB-ref 59,2 kWh/m²a

Kaution: Euro 4.000,00 mittels Überweisung auf ein Kautionskonto

Der Immobilienmakler erklärt, dass er – entgegen dem in der Immobilienwirtschaft üblichen Geschäftsgebrauch des Doppelmaklers – einseitig nur für den Vermieter tätig ist.

Infrastruktur / Entfernungen

Gesundheit

Arzt <500m

Apotheke <500m

Kinder & Schulen

Schule <1.000m

Kindergarten <1.000m

Nahversorgung

Supermarkt <500m

Bäckerei <500m

Einkaufszentrum <500m

Sonstige

Bank <500m

Geldautomat <500m

Post <1.000m

Polizei <500m

Verkehr

Bus <500m

Bahnhof <500m

Angaben Entfernung Luftlinie / Quelle: OpenStreetMap