

Loftartige 3-Zimmer-Wohnung mit zusätzlicher Einliegerwohnung in Toplage von Dornbirn!



Wohnzimmer

Objektnummer: 4889/221

Eine Immobilie von Immobilien Sohm

Zahlen, Daten, Fakten

Adresse	Eisengasse
Art:	Wohnung
Land:	Österreich
PLZ/Ort:	6850 Dornbirn
Baujahr:	1996
Zustand:	Gepflegt
Wohnfläche:	120,00 m²
Bäder:	2
WC:	2
Balkone:	1
Stellplätze:	1
Keller:	24,00 m²
Heizwärmebedarf:	B 44,00 kWh / m² * a
Gesamtenergieeffizienzfaktor:	B 1,00
Kaufpreis:	590.000,00 €
Betriebskosten:	460,00 €
Sonstige Kosten:	160,00 €
Provisionsangabe:	

3% des Kaufpreises zzgl. 20% USt.

Ihr Ansprechpartner



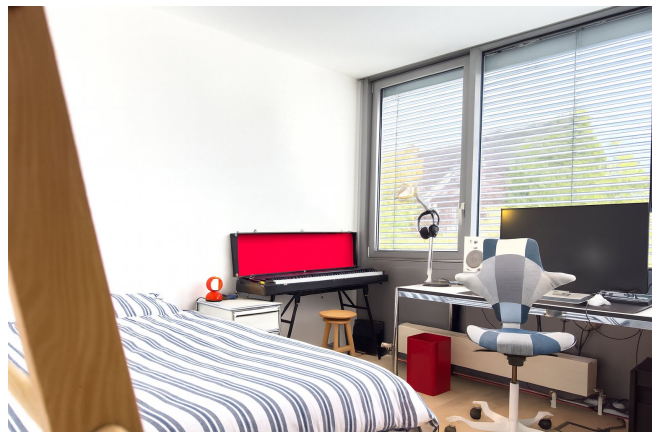
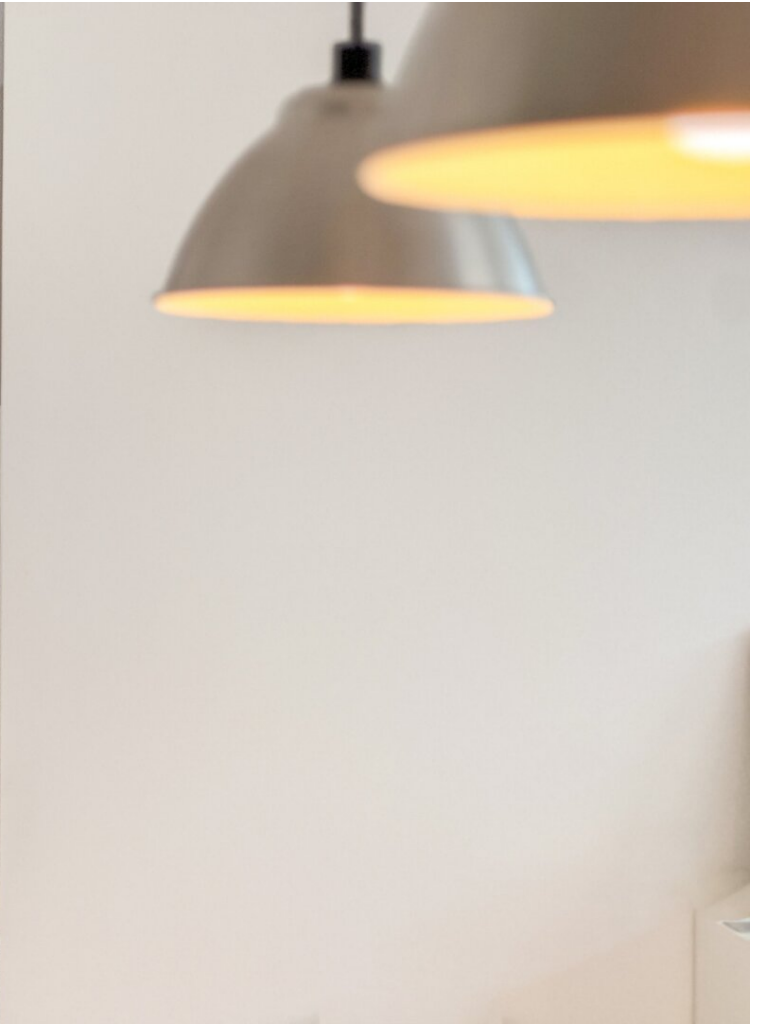
Peter Sohm

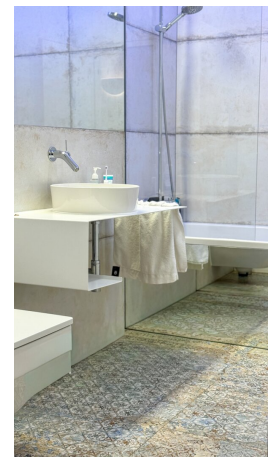
Immobilien Sohm
Stiglingen 1

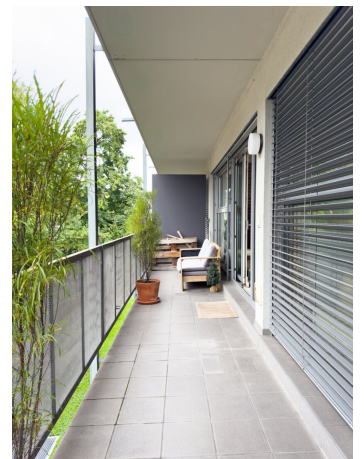


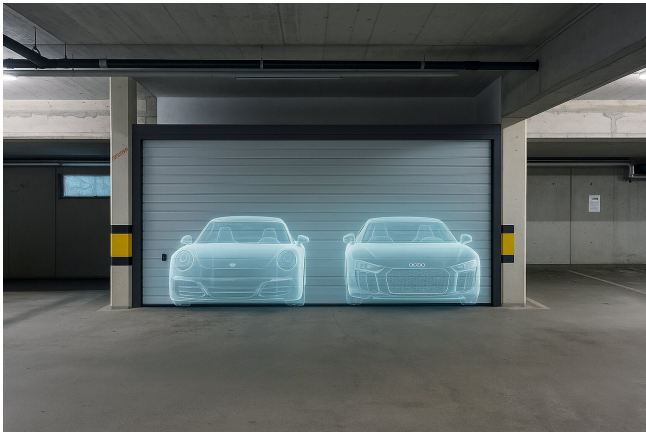


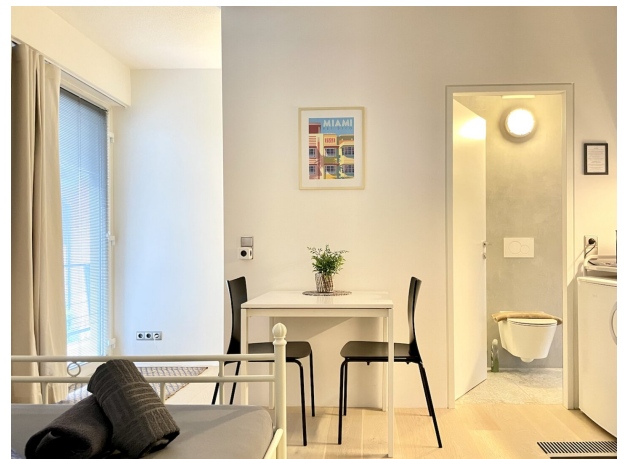














Loftwohnung Eisengasse



Objektbeschreibung

Herzlich Willkommen bei Immobilien Sohm – Ihrer Adresse für Wohnungen in bester Lage!

Diese großzügige **3-Zimmer-Wohnung mit ca. 100 m² Wohnfläche** besticht durch ihren **loftartigen Charakter** und ihre **sehr gute Lage** – nur wenige Minuten fußläufig vom Dornbirner Marktplatz entfernt.

Der lichtdurchflutete Wohnbereich mit offenem Grundriss, hochwertigem **Eichenparkett (weiß geölt und gebürstet)**, einer modernen **Einbauküche** und einem stilvollen **Badezimmer** sorgt für ein besonderes Wohngefühl. Ein **16 m² großer Balkon** lädt zum Entspannen im Freien ein.

Zusätzlichen Komfort bietet die **Einliegerwohnung mit ca. 20 m²**, die flexibel genutzt werden kann – ob als Gästebereich, Büro, für die eigenen Kinder oder als separate Einheit für Eltern/Großeltern. Auch eine Vermietung ist problemlos möglich.

Highlights der Immobilie:

- Baujahr 1996
- ca. 100 m² Wohnfläche + ca. 20 m² Einliegerwohnung
- 16 m² Balkon
- Großzügiges Kellerabteil (ca. 24 m² & ca. 3,5 m Raumhöhe)
- Doppelgarage innerhalb der Tiefgarage
- Attraktive Lage in Zentrumsnähe
- Hochwertiger Eichenparkettboden, modernisiertes Badezimmer, schöne moderne Einbauküche

Diese Wohnung vereint **modernes Wohnen in Dornbirn** mit **großzügigem Platzangebot** und vielfältigen Nutzungsmöglichkeiten.

Wenn Sie auf der Suche nach einer tollen Stadtwohnung mit Loftcharakter sind, dann kontaktieren Sie uns noch heute für eine Besichtigung.

Wir freuen uns darauf, Ihnen Ihr neues Zuhause vorzustellen!

Noch nichts gefunden? Wir informieren Sie über geeignete Immobilienangebote noch vor allen anderen.

Legen Sie jetzt Ihren individuellen Suchagenten unter folgendem Link an. Wir schicken Ihnen passende Immobilien exklusiv vorab zu.

[Suchagent anlegen](https://immobilien-sohm.service.immo/registrieren/de) - <https://immobilien-sohm.service.immo/registrieren/de>

Der Vermittler ist als Doppelmakler tätig.

Infrastruktur / Entfernungen

Gesundheit

Arzt <250m

Apotheke <250m

Krankenhaus <1.250m

Klinik <9.750m

Kinder & Schulen

Schule <500m

Kindergarten <500m

Universität <1.250m

Höhere Schule <9.000m

Nahversorgung

Supermarkt <250m

Bäckerei <250m

Einkaufszentrum <500m

Sonstige

Bank <500m

Geldautomat <250m

Post <500m

Polizei <500m

Verkehr

Bus <250m

Autobahnanschluss <2.750m

Bahnhof <500m

Flughafen <5.000m

Angaben Entfernung Luftlinie / Quelle: OpenStreetMap