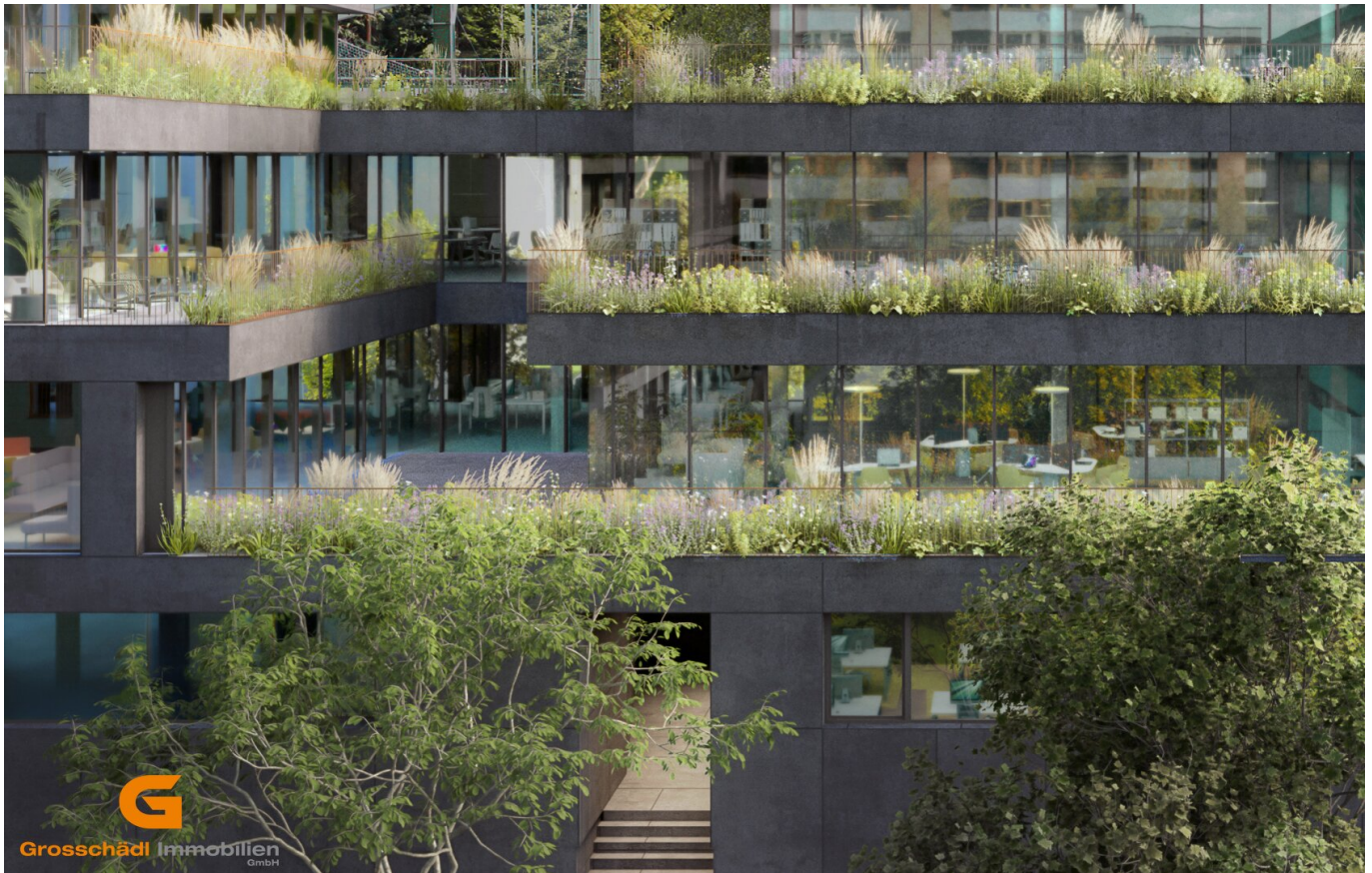


Anspruchsvolles Büro in Zentrumslage Salzburg Stadt kaufen



Objektnummer: 531/1788

Eine Immobilie von Grosschädl Immobilien

Zahlen, Daten, Fakten

Art:	Büro / Praxis
Land:	Österreich
PLZ/Ort:	5020 Salzburg
Zustand:	Nach_vereinbarung
Alter:	Neubau
Nutzfläche:	151,08 m ²
Bürofläche:	151,08 m ²
Heizwärmebedarf:	B 44,00 kWh / m ² * a
Gesamtenergieeffizienzfaktor:	A+ 0,61
Kaufpreis:	1.278.905,00 €
Provisionsangabe:	

3% des Kaufpreises zzgl. 20% USt.

Ihr Ansprechpartner



Gerhard Grosschädl

Grosschädl Immobilien GmbH
Karl Böttinger Straße 35
5020 Salzburg

T +43 662 / 48 11 67
H +43 664 / 45 31 338
F +43 662 / 48 11 67 7

Gerne stehe ich Ihnen für weitere Informationen oder einen Besichtigungstermin zur

Interior rendering of a modern office space with large windows and a clean, minimalist design. The office is furnished with desks, chairs, and a central area with a table. The lighting is bright and even.

G
Grosschädl Immobilien
GmbH

**Ihr
Gewerbeimmobilienmakler
in Salzburg**

**Vermieten © Verkaufen
Bewerten © Baurecht**

Profitieren Sie von unserem Netzwerk

f G i in QR
Grosschädl Immobilien
MITGLIED IM IQ IMMOBILIENRING ÖVI

Objektbeschreibung

Bauvorhaben

Anspruchsvolle Büro- / Dienstleistungsflächen in Zentrumslage Salzburg Stadt kaufen

Lage

Zentrumslage Salzburg Stadt, sehr gute innerstädtische Infrastruktur und Öffi-Anbindung mit eigener Bushaltestelle.

Allgemeines zum projektierten Büro- und Geschäftshaus

Unter dem Titel "QUARTERA TERRACE, *"Naturraum trifft Urbanität"* entstehen ca. 4.000 m² anspruchsvolle, nachhaltige Büro-/Dienstleistungs- und Geschäftsflächen mit großzügigen Terrassen in einem 6-geschoßigem Baukörper mit eindrucksvollem Architekturkonzept und nachhaltiger Ausrichtung mit Landmark Funktion.

Ausreichend (E-) KFZ-Parkplätze und Fahrradabstellplätze stehen im Rahmen der Außenanlagen sowie der Tiefgarage zur Verfügung.

Kaufgegenstand: Top M

Die im 4.OG gelegene Büroeinheit verfügt über 151,08 m² in werbewirksamer Lage. Die Einheit verfügt über eine private, großzügige, begrünte Terrasse im Ausmaß von ca. 86,98 m².

Bauzeitplan der Gewerbeflächen

Der Baubeginn ist für Herbst 2026 geplant.

Die Bauzeit wird ca. 18 Monate betragen.

Verwertung der Büro- und Gewerbeflächen

Kauf als auch langfristige Anmietung ab 10 Jahren möglich

Energieausweis

Bürogebäude: HWB 28 fGEE 0,58

Provision

3 % vom Kaufpreis zzgl. USt.

Interessiert? Für weitere Details zu diesem Objekt fordern Sie einfach unser Exposé an.

Ähnliche Objekte finden Sie auch auf unserer Homepage: www.grosschaedl-immo.at

Details erhalten Sie gerne über unsere Kanzlei wir bitten jedoch um Verständnis, dass wir Anfragen, auf Grund der Sorgfalts- und Nachweispflicht gegenüber dem Eigentümer, nur mit Angabe der Adresse und Telefonnummer bearbeiten können.

Wir weisen darauf hin, dass zwischen dem Vermittler und dem zu vermittelnden Dritten ein familiäres oder wirtschaftliches Naheverhältnis besteht.

Der Vermittler ist als Doppelmakler tätig.

Infrastruktur / Entfernungen

Gesundheit

Arzt <500m
Apotheke <500m
Klinik <500m
Krankenhaus <1.000m

Kinder & Schulen

Schule <1.000m
Kindergarten <500m
Universität <1.500m
Höhere Schule <1.500m

Nahversorgung

Supermarkt <500m
Bäckerei <1.000m
Einkaufszentrum <500m

Sonstige

Bank <500m
Geldautomat <500m
Post <1.000m
Polizei <1.500m



Verkehr

Bus <500m

Bahnhof <1.000m

Autobahnanschluss <3.000m

Flughafen <4.500m

Angaben Entfernung Luftlinie / Quelle: OpenStreetMap





Österreichs beste Makler/innen

Qualität – Sicherheit – Kompetenz

Mehr als 60 Immobilienkanzleien an über 80 Standorten und über 400 Mitarbeiter/Innen machen den Immobilienring Österreich zu Österreich größtem, freien Makler-Netzwerk. Die Mitglieder zählen zu den führenden Immobilien-Experten.

- Sicherheit einer seriösen Kanzlei und umfassender Service
- Transparente Geschäftsanbahnung und –abwicklung
- Über 5.000 Liegenschaften in verschiedenen Preisklassen

Immobilienring Österreich Makler sind Spezialisten bei Vermietung und Verkauf von Wohn- und Gewerbeimmobilien, Grundstücken sowie Investmentobjekten. Sie bieten Ihnen höchste Beratungsqualität, profundes Know-How und langjährige Erfahrung.