

Traumhafte Eigentumswohnungen in Wörgls Villengegend – exklusiv & bezugsfertig



Objektnummer: 5390/1051

Eine Immobilie von Zefi Immobilien GmbH

Zahlen, Daten, Fakten

Art:	Wohnung - Penthouse
Land:	Österreich
PLZ/Ort:	6300 Wörgl
Baujahr:	2025
Zustand:	Erstbezug
Alter:	Neubau
Wohnfläche:	112,00 m ²
Nutzfläche:	129,00 m ²
Zimmer:	4
Bäder:	1
WC:	2
Balkone:	1
Stellplätze:	3
Keller:	17,00 m ²
Heizwärmebedarf:	B 30,08 kWh / m ² * a
Gesamtenergieeffizienzfaktor:	A+ 0,65
Kaufpreis:	749.000,00 €
Kaufpreis / m²:	5.806,20 €
Betriebskosten:	280,00 €
Provisionsangabe:	

Provision bezahlt der Abgeber.

Ihr Ansprechpartner



Klaudio Zefi









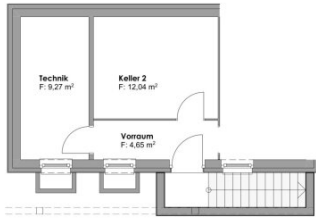




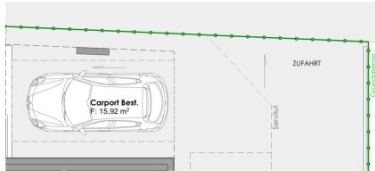




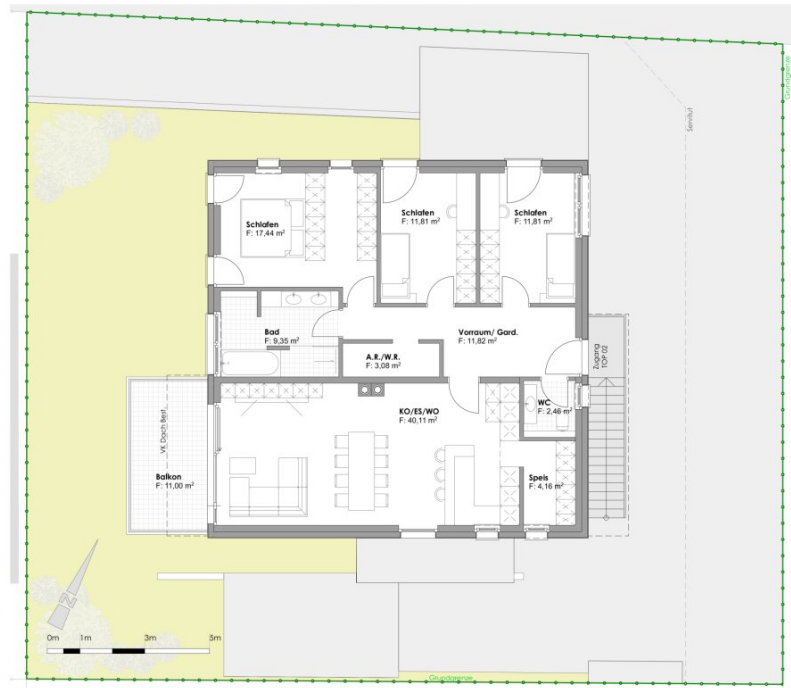




Kellergeschoss

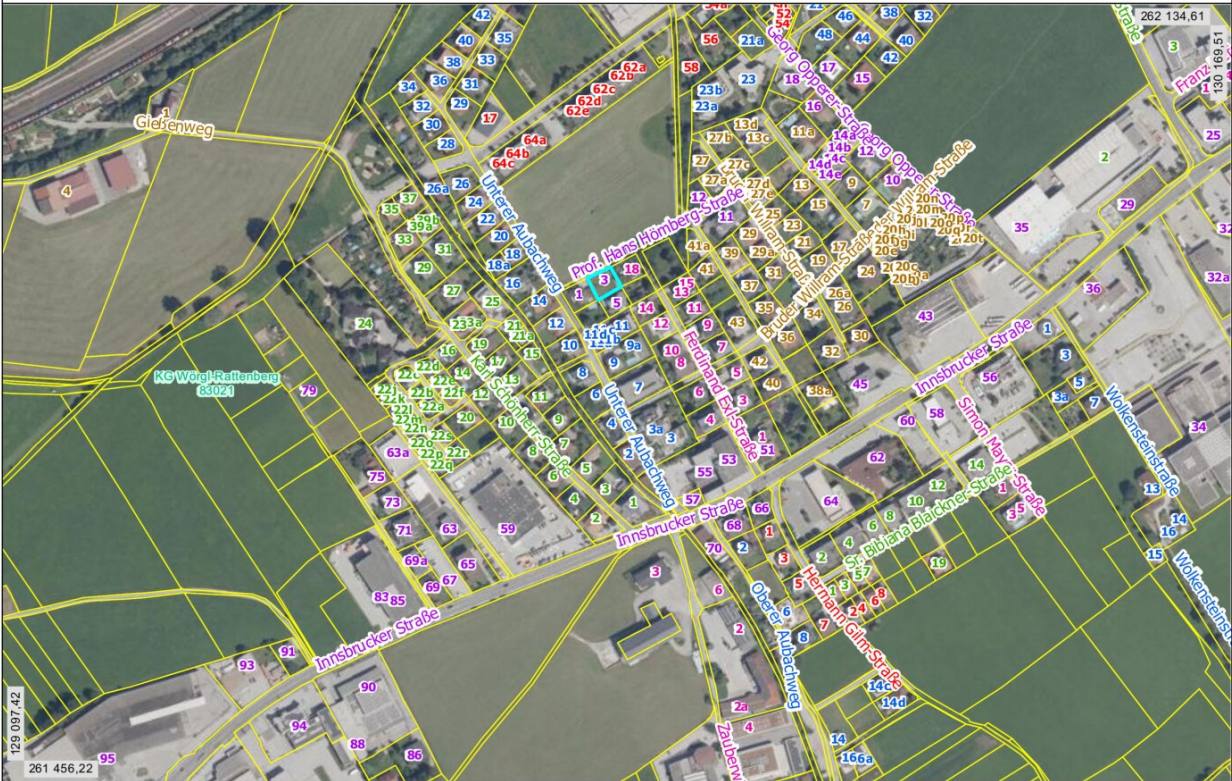


Erdgeschoss



Obergeschoss







Objektbeschreibung

Exklusives Wohnprojekt in Wörgls Villengegend – Gartenwohnung & Penthouse

In einer der begehrtesten Wohnlagen von Wörgl entsteht ein hochwertiges Wohnprojekt mit nur **zwei exklusiven Wohneinheiten**: einer großzügigen **Gartenwohnung** und einer lichtdurchfluteten **Penthouse-Wohnung**. Das Projekt vereint modernes Wohnkonzept, energieeffiziente Bauweise und stilvolle Architektur in absoluter Ruhelage – ideal für anspruchsvolles Wohnen mit Privatsphäre und Komfort.

Projektübersicht

- **Adresse:** Professor-Hans-Hömborg-Straße, 6300 Wörgl
- **Einheiten:** 2 (Gartenwohnung & Penthouse)
- **Bauweise:** Massivbau mit modernster Haustechnik
- **Bezugsfertig:** ab sofort
- **Verkauf:** provisionsfrei – direkt vom Bauträger

Architektur & Ausstattung

Das Gebäude überzeugt durch klare Linien, großzügige Fensterflächen und eine harmonische Einbindung in die grüne Umgebung. Beide Wohnungen sind hochwertig ausgestattet und bieten durchdachte Grundrisse, die Funktionalität und Wohngefühl perfekt verbinden.

Dieses Projekt bietet die perfekte Kombination aus moderner Architektur, hoher Bauqualität und exklusivem Wohnkomfort – ideal für alle, die das Besondere suchen.

Traumhafte Penthouse-Wohnung in Wörgls Villengegend – exklusiv & bezugsfertig

Bezugsfertig ab sofort – Fertigstellung 29.09.2025

Diese außergewöhnliche Penthouse-Wohnung vereint modernes Wohnen, hochwertige Ausstattung und absolute Ruhelage in Wörgls Villengegend. Mit nur zwei Einheiten im Gebäude genießen Sie hier den Luxus von Privatsphäre und die Exklusivität einer kleinen Anlage.

Highlights auf einen Blick:

- **112 qm Wohnfläche** mit effizientem Grundriss
- **Südwest-Balkon (11 qm)** – Sonne und Bergblick bis in die Abendstunden
- **Penthouse-Flair:** oberste Etage, viel Licht & Privatsphäre
- **Großer Keller (17 qm, erweiterbar!)** – ideal für Büro, Hobby oder Fitnessraum
- **3 Stellplätze** inkl. Carport mit E-Anschluss
- **Exklusive Ausstattung:**
 - Kaminofen für besondere Abende
 - Fußbodenheizung mit moderner Luftwärmepumpe
 - Echtholz-Parkett & Designfliesen
 - Echtholztüren passend zum Parkett
 - Elektrische Raffstores, 3-fach verglaste Fenster
 - Glasfaser-Internet & Videosprechanlage
- **Bad mit Wohlfühlcharakter:** Badewanne + bodengleiche Dusche + Doppelwaschtisch mit Ausblick

- **Provisionsfrei** – direkt vom Bauträger

Lagevorteile:

Die Professor-Hans-Hömberg-Straße zählt zu den begehrtesten Wohnlagen Wörgls.

- Villengegend, absolute Ruhelage
- Bergblick & grüne Umgebung
- Zentrum in wenigen Minuten erreichbar
- Kindergarten, Schulen, Ärzte, Einkaufsmöglichkeiten & Bahnhof fußläufig

Preis:

€ 749.000,– (Kaufpreis, zzgl. Kaufnebenkosten)

Ihre Chance:

Diese Penthouse-Wohnung bietet das Besondere: **Exklusivität, Ruhe und Lifestyle** – bezugsfertig und provisionsfrei.

Vereinbaren Sie noch heute Ihren Besichtigungstermin!

Noch nichts gefunden? Wir informieren Sie über geeignete Immobilienangebote noch vor allen anderen.

Legen Sie jetzt Ihren individuellen Suchagenten unter folgendem Link an. Wir schicken Ihnen passende Immobilien exklusiv vorab zu.

[Suchagent anlegen](https://zefi-immobilien.service.immo/registrieren/de) - <https://zefi-immobilien.service.immo/registrieren/de>

Wir weisen darauf hin, dass zwischen dem Vermittler und dem zu vermittelnden Dritten ein familiäres oder wirtschaftliches Naheverhältnis besteht.

Der Vermittler ist als Doppelmakler tätig.

Infrastruktur / Entfernungen

Gesundheit

Arzt <1.000m

Apotheke <1.000m

Klinik <1.000m

Kinder & Schulen

Schule <500m

Kindergarten <1.000m

Nahversorgung

Supermarkt <500m

Bäckerei <500m

Einkaufszentrum <1.000m

Sonstige

Bank <1.000m

Geldautomat <1.000m

Post <1.500m

Polizei <1.000m

Verkehr

Bus <500m

Autobahnanschluss <1.000m

Bahnhof <1.500m

Flughafen <8.500m

Angaben Entfernung Luftlinie / Quelle: OpenStreetMap