

Villa auf großem Garten



Haus Ostseite

Objektnummer: 920

Eine Immobilie von Hogl & Hogl Immobilien Consulting GmbH

Zahlen, Daten, Fakten

Art:	Haus - Villa
Land:	Österreich
PLZ/Ort:	2345 Brunn am Gebirge
Baujahr:	1930
Zustand:	Gepflegt
Alter:	Altbau
Wohnfläche:	252,00 m²
Nutzfläche:	399,00 m²
Zimmer:	9
Bäder:	3
WC:	3
Balkone:	1
Terrassen:	1
Stellplätze:	2
Garten:	1.120,00 m²
Keller:	70,00 m²
Heizwärmebedarf:	G 278,00 kWh / m² * a
Kaufpreis:	980.000,00 €
Betriebskosten:	150,00 €
Provisionsangabe:	

3% des Kaufpreises zzgl. 20% USt.

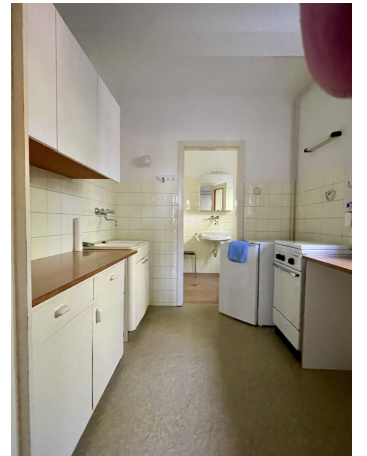
Ihr Ansprechpartner



Manfred Naber

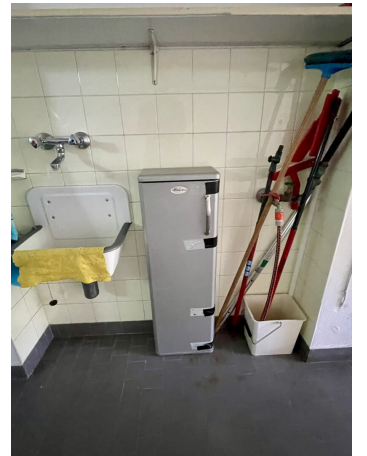








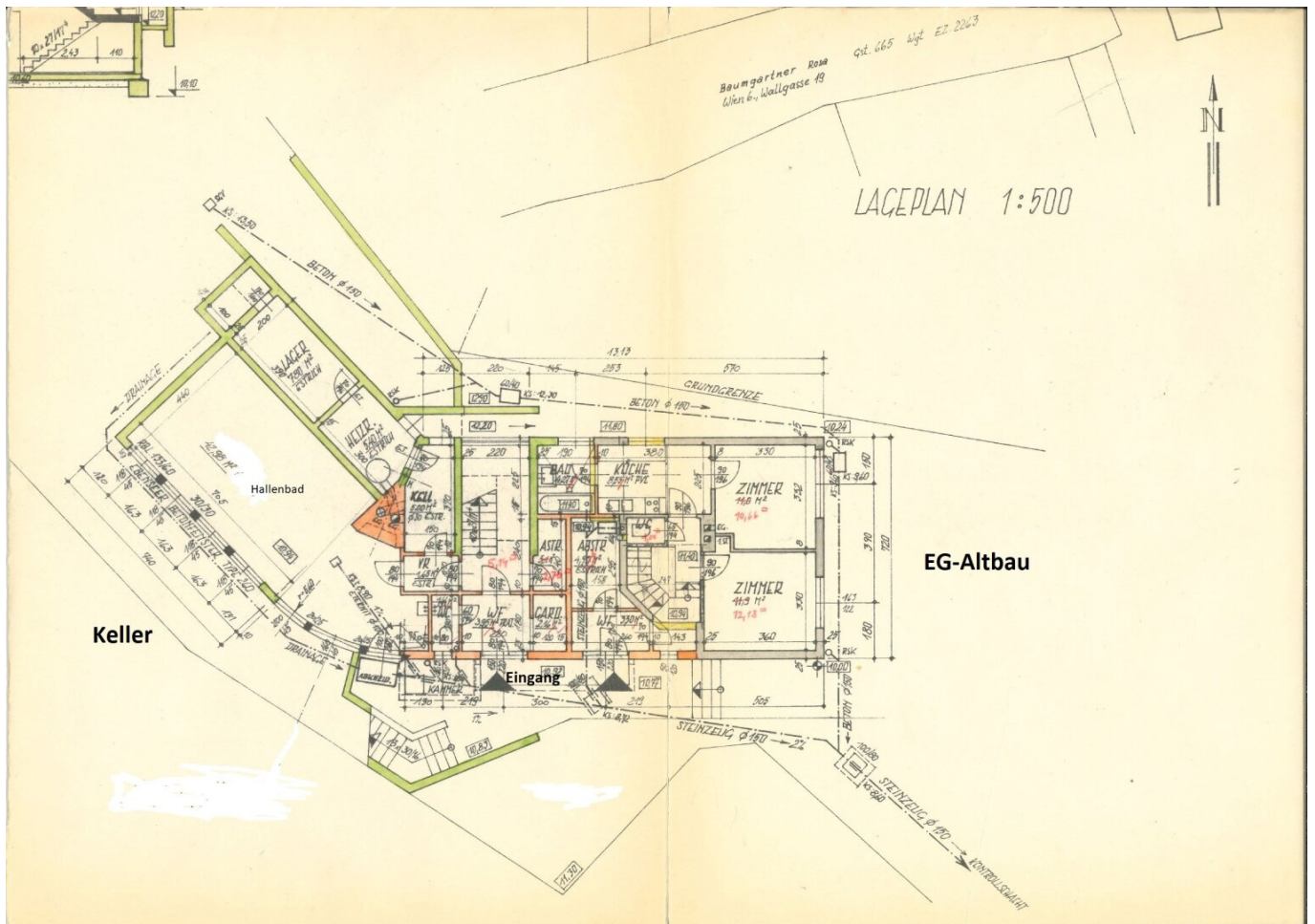


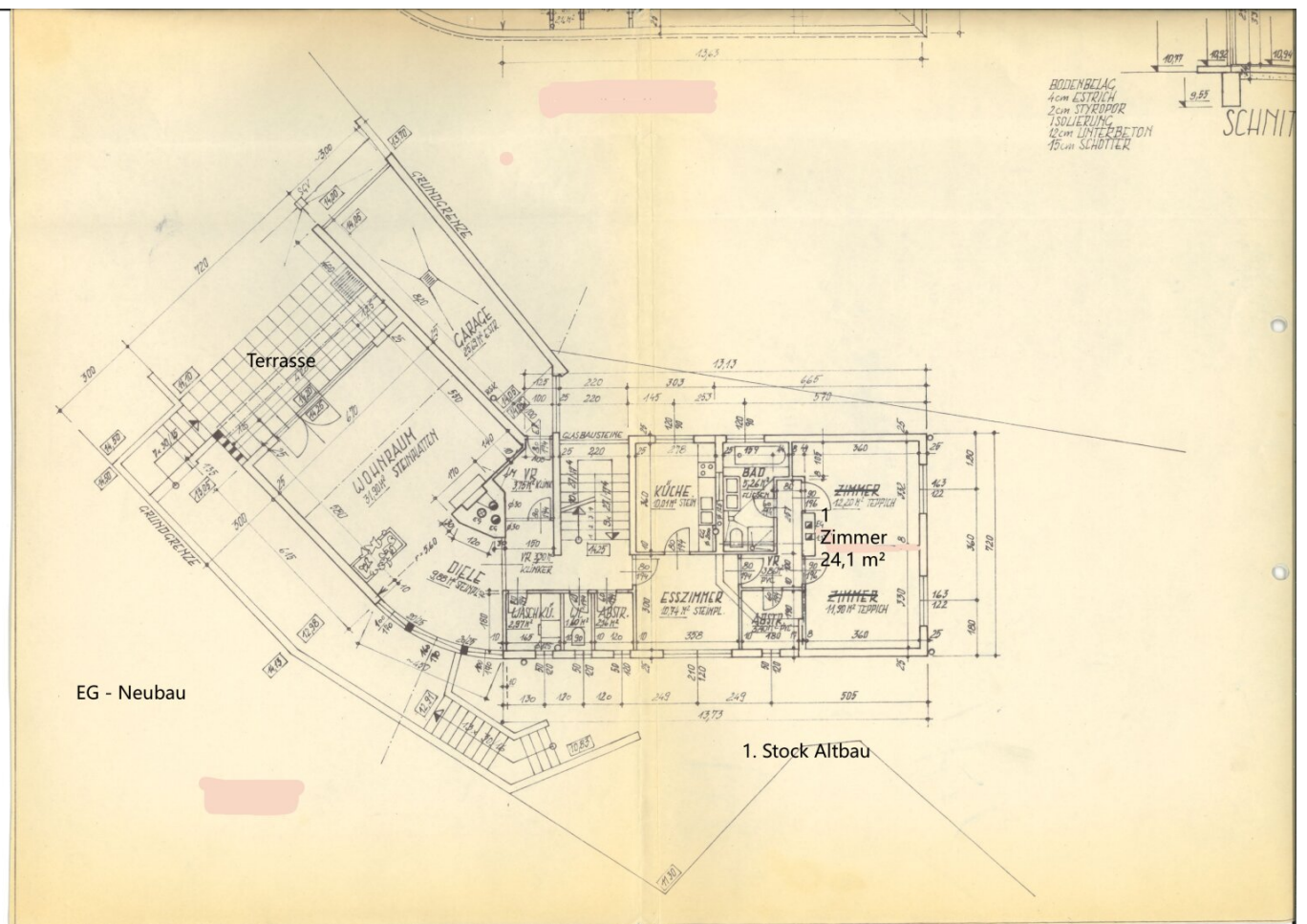












[illegible]

BODL
35 CH
15 CH
30 CH
PLUT.

BODENBEL
4cm ESTR,
2cm STYR
ISOLIERU,
12cm LINT

WR	85,00 M ²
DB	24,40 M ²
BALKON	9,32 M ²
STIEGE	7,40 M ²

DACHGESCHLOSS

Objektbeschreibung

Diese einzigartige Villa befindet sich in der Villengegend von Brunn am Gebirge am Ende einer Sackgasse.

Die Liegenschaft umfasst 2 Grundstücke. An den Grundstücksgrenzen sind wunderschöne Sträucher gepflanzt, die zu unterschiedlichen Jahreszeiten blühen. Die Rasenflächen werden von 2 Rasenrobotern gepflegt und somit hat man kaum Arbeit im Garten. Es gibt 2 Zufahrten zum Haus, eine vom Osten und eine vom Westen. Für Parkmöglichkeiten für Autos etc. ist gesorgt: eine große Garage mit autom. Tor, ein Carport. An der Ostseite des Grundstückes gibt es ebenfalls Parkmöglichkeiten.

Im EG befinden sich einige Wohnräume, Nassräume und ein Hallenbad. Im ersten Stock befinden sich das große Wohnzimmer mit offenem Kamin und Ausgang auf die Terrasse. Weitere Zimmer, Küche und Nassräume ergänzen das Angebot. Das gesamte Stockwerk ist mit Fußbodenheizung versorgt. Im Dachgeschoß befinden sich weitere 4 Zimmer und entsprechende Nassräume.

Von der Ostseite des 1. Stockes und des Dachgeschosses haben sie einen beeindruckenden Weitblick über die Weltstadt Wien.

Die Angaben zu dieser Immobilie wurden uns vom Eigentümer zur Verfügung gestellt und sind ohne Gewähr

Hinweis: Aufgrund der Nachweispflicht gegenüber dem Eigentümer ersuchen wir Sie um Verständnis,

dass wir nur Anfragen mit vollständiger Anschrift und Telefonnummer bearbeiten können, sowie keine

Auskünfte betreffend Objektunterlagen und der genauen Liegenschaftsadresse erteilen können!

Infrastruktur / Entfernungen

Gesundheit

Arzt <1.000m

Apotheke <1.500m

Klinik <3.000m

Krankenhaus <2.000m

Kinder & Schulen

Schule <1.000m

Kindergarten <1.000m

Universität <9.000m

Höhere Schule <4.000m

Nahversorgung

Supermarkt <1.000m

Bäckerei <1.000m

Einkaufszentrum <3.000m

Sonstige

Bank <1.000m

Geldautomat <1.000m

Post <1.000m

Polizei <1.500m

Verkehr

Bus <500m

U-Bahn <4.000m

Straßenbahn <3.000m

Bahnhof <1.500m

Autobahnanschluss <2.000m

Angaben Entfernung Luftlinie / Quelle: OpenStreetMap