

Ihr Zuhause mit Zukunft



Objektnummer: 5953/436

Eine Immobilie von ARU Immobilien GmbH

Zahlen, Daten, Fakten

Art:	Haus
Land:	Österreich
PLZ/Ort:	7411 Markt Allhau
Zustand:	Teil_vollrenovierungsbed
Alter:	Neubau
Wohnfläche:	160,00 m²
Nutzfläche:	240,00 m²
Zimmer:	6,50
Bäder:	2
WC:	2
Garten:	1.258,00 m²
Keller:	80,00 m²
Kaufpreis:	209.500,00 €
Provisionsangabe:	

3% des Kaufpreises zzgl. 20% USt.

Ihr Ansprechpartner



Thomas Engel

ARU Immobilien GmbH
Kircheggstraße 101
8291 Burgau

T +43 681 103 169 90

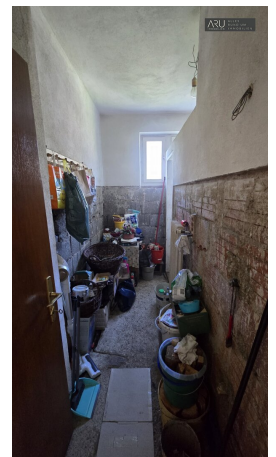
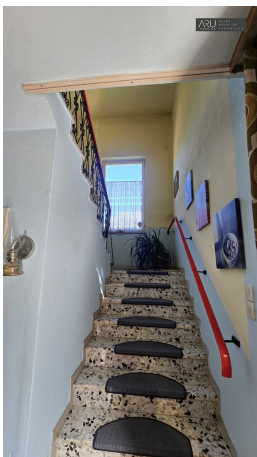
Gerne stehe ich Ihnen für w
Verfügung.

gungstermin zur





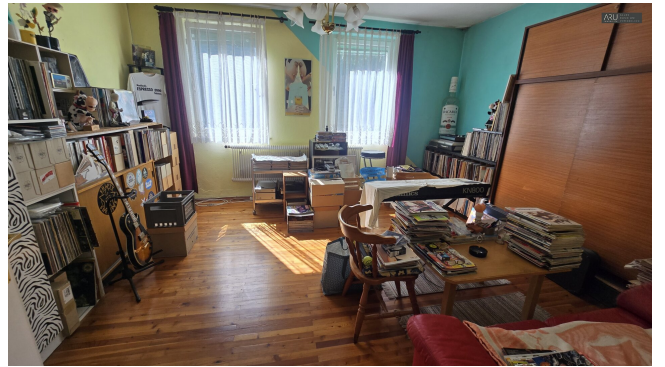
















Objektbeschreibung

Zum Verkauf steht ein gepflegtes, großzügiges Wohnhaus, das ideal für Familien, Ruhesuchende und alle, die viel Platz und einen großen Garten schätzen, geeignet ist.

Mit rund **160 m² Wohnfläche** bietet dieses Haus ausreichend Raum für komfortables Wohnen – egal ob Sie Büro, Gästezimmer oder Hobbyräume benötigen.

Das Highlight ist das **großzügige Grundstück mit ca. 1.258 m²**, das Ihnen zahlreiche Möglichkeiten bietet: Vom liebevoll angelegten Garten über Spiel- und Freizeitfläche bis hin zu Ausbauiden wie Pool, Gartenhaus oder Outdoor-Lounge – hier haben Sie Freiraum und Privatsphäre zugleich.

Kurz & knapp:

- ca. 160 m² Wohnfläche
- ca. 1.258 m² Grund
- ideal für Familien oder Generationswohnen
- viel Platz für Gartenliebhaber, Hobby & Freizeit
- ruhige Wohnlage mit hoher Lebensqualität

Dieses Haus bietet eine wunderbare Kombination aus großzügigem Raumangebot, Naturverbundenheit und Zukunftspotenzial. Perfekt für alle, die nicht nur ein Haus – sondern ein Lebensgefühl suchen.

Infrastruktur / Entfernungen

Gesundheit

Arzt <1.000m
Apotheke <7.500m
Krankenhaus <7.500m

Kinder & Schulen

Schule <3.000m
Kindergarten <5.000m
Höhere Schule <8.000m
Universität <8.000m

Nahversorgung

Supermarkt <2.000m

Bäckerei <5.500m

Einkaufszentrum <6.500m

Sonstige

Bank <2.000m

Geldautomat <2.000m

Post <2.000m

Polizei <8.000m

Verkehr

Bus <1.500m

Autobahnanschluss <4.000m

Bahnhof <6.000m

Angaben Entfernung Luftlinie / Quelle: OpenStreetMap