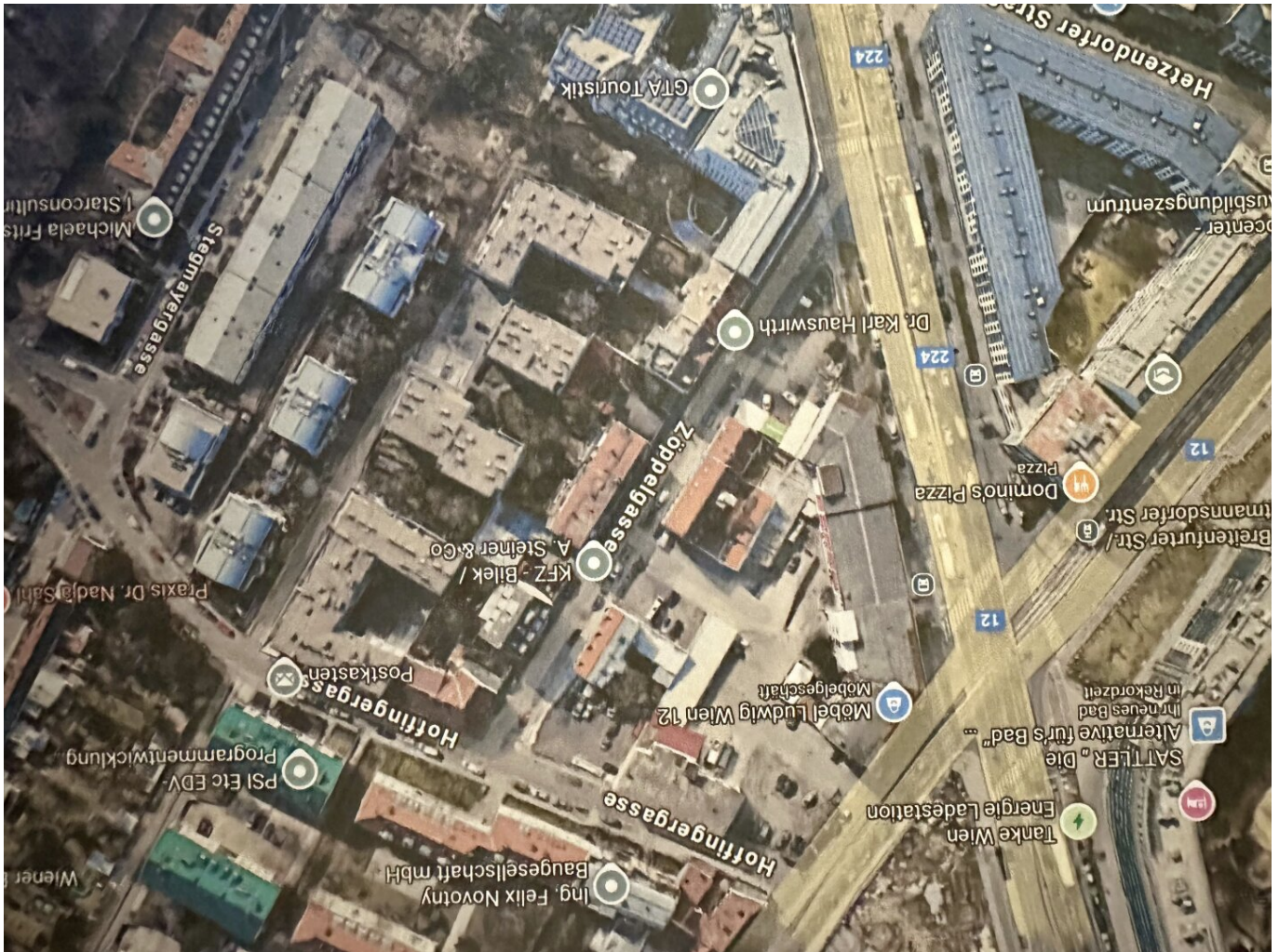


Investmentchance in Wien-Meidling: Bauträgergrundstück mit Entwicklungspotenzial



Objektnummer: 1623/78

Eine Immobilie von SFP Invest GmbH

Zahlen, Daten, Fakten

Art:	Grundstück
Land:	Österreich
PLZ/Ort:	1120 Wien
Kaufpreis:	1.550.000,00 €
Kaufpreis / m²:	3.708,13 €
Provisionsangabe:	

3% des Kaufpreises zzgl. 20% USt.

Ihr Ansprechpartner



Simone Klein

SFP Invest GmbH
Neustift bei Schlaining 70
7433 Neustift bei Schlaining

T +436649688202

Gerne stehe ich Ihnen für weitere Informationen oder einen Besichtigungstermin zur Verfügung.

Objektbeschreibung

Bauträger- & Investmentgrundstück | 12. Bezirk Wien | ca. 690 m² WNF

Zum Verkauf gelangt ein **418 m² großes Grundstück** in **attraktiver Lage des 12. Wiener Gemeindebezirks**, das sich hervorragend für die **Entwicklung eines großvolumigen Wohnbauprojekts** eignet.

Laut vorliegender **Architektenstudie** ist auf der Liegenschaft die Errichtung eines Wohngebäudes mit einer **Wohnnutzfläche von ca. 690 m²** realisierbar. Die bestehende **Flächenwidmung** sowie die städtische Lage bieten eine solide Grundlage für eine wirtschaftlich effiziente Projektentwicklung.

Das Grundstück ermöglicht die Umsetzung unterschiedlicher **Verwertungskonzepte**, darunter:

- Klassischer Wohnungsbau (Eigentum oder Miete)
- Kompakte Einheiten für urbane Zielgruppen
- Familiengerechte Wohnkonzepte
- Kurzzeitvermietung / Serviced Apartments (vorbehaltlich behördlicher Genehmigungen)

Der **12. Bezirk** zählt zu den etablierten und gleichzeitig weiter wachsenden Wohnlagen Wiens. Die **sehr gute Infrastruktur** – Nahversorgung, Bildungseinrichtungen, Grünflächen sowie eine **exzellente Anbindung an das öffentliche Verkehrsnetz** – sorgt für eine nachhaltig hohe Nachfrage am Wohnungsmarkt. Das Wiener Stadtzentrum ist rasch erreichbar, was die Attraktivität für Mieter und Käufer zusätzlich erhöht.

Dank der **hohen Nachfrage nach Wohnraum** in dieser Lage bietet das Grundstück ein **stabiles Investment mit langfristigem Wertsteigerungspotenzial**. Sowohl für erfahrene Bauträger als auch für institutionelle oder private Investoren stellt diese Liegenschaft eine interessante Entwicklungsoption dar.

Fazit:

Ein entwicklungsfähiges Grundstück in gefragter Wiener Lage mit klar definiertem Baupotenzial und attraktiven wirtschaftlichen Rahmenbedingungen.

Gerne stellen wir Ihnen **weitere Unterlagen (Architektenstudie, Widmung, Lageanalyse)** zur Verfügung und besprechen die möglichen nächsten Schritte in einem persönlichen Gespräch.