

Wohnung mit Potenzial – ideal für Bastler & Kreative



Objektnummer: 8419/172

Eine Immobilie von Realbüro Knitl GmbH

Zahlen, Daten, Fakten

Art:	Wohnung
Land:	Österreich
PLZ/Ort:	8750 Judenburg
Wohnfläche:	56,99 m ²
Zimmer:	1,50
Bäder:	1
Terrassen:	1
Heizwärmebedarf:	C 78,40 kWh / m ² * a
Gesamtenergieeffizienzfaktor:	C 1,16
Gesamtmiete	380,00 €
Kaltmiete (netto)	170,00 €
Kaltmiete	280,00 €
Betriebskosten:	110,00 €
Heizkosten:	60,00 €
USt.:	40,00 €
Provisionsangabe:	

Gemäß Erstauftraggeberprinzip bezahlt der Abgeber die Provision.

Ihr Ansprechpartner



Yvonne Pojer

Realbüro Knitl GmbH
Landstrasse 1
8753 Fohnsdorf





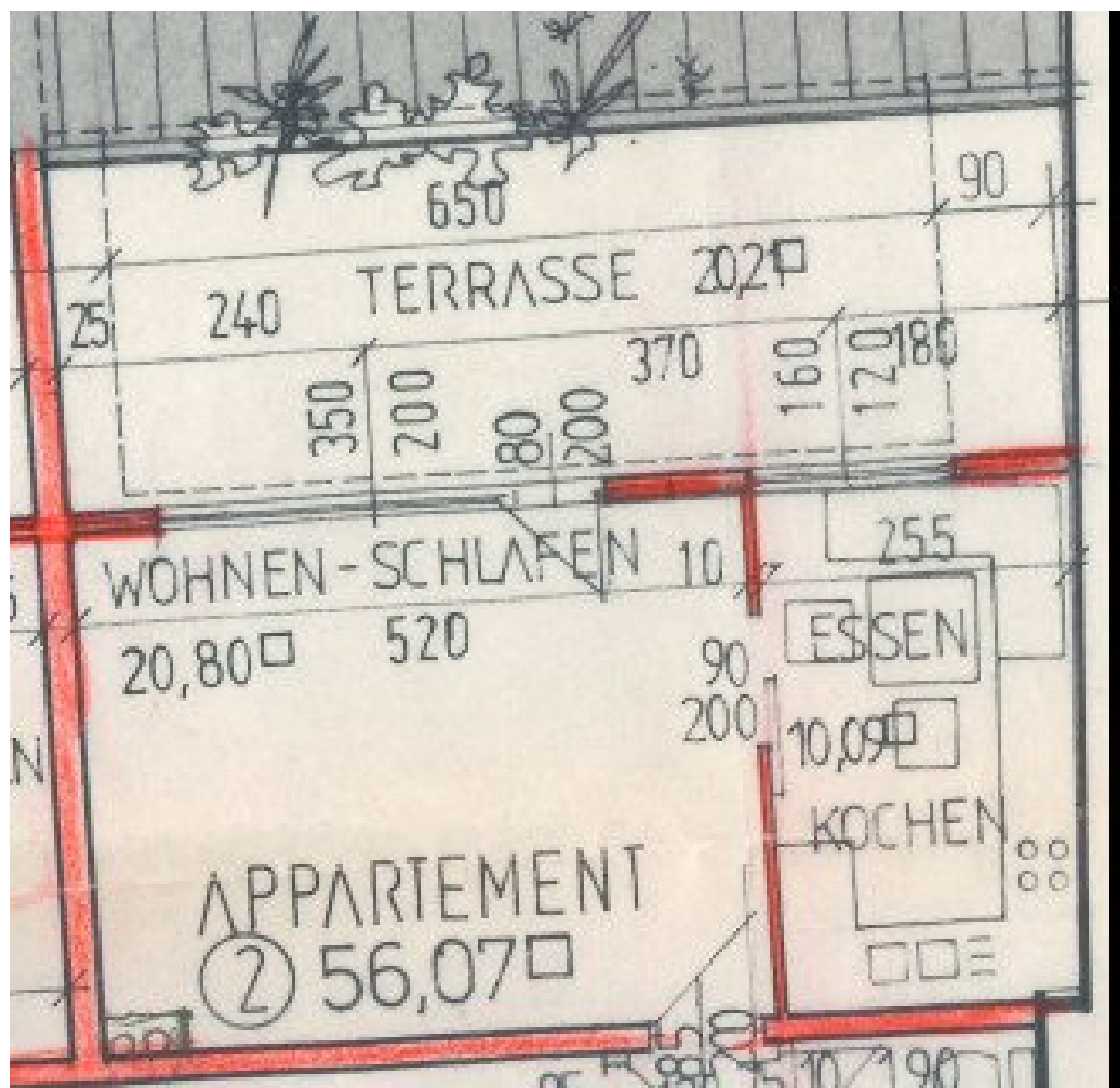


Ihr Immobilienpartner

im Murtal

RBK *REALBÜRO KNITL*
Tel.: (03573) 22 47
E-m@il: realbuero.knitl@fohnsdorf.at
www.realbuero-knitl.at

WILLKOMMEN AUF DER SONNENSEITE DES LEBENS !



Objektbeschreibung

Zur Miete gelangt eine Wohnung im Dachgeschoß, die sich perfekt für handwerklich geschickte Personen eignet. Mit einer Wohnfläche von ca. 57 m² bietet sie eine solide Basis für kreative Ideen und individuelle Gestaltung.

Diese Wohnung richtet sich an alle, die gerne selbst anpacken und sich ihr neues Zuhause ganz nach den eigenen Vorstellungen gestalten möchten. Ob für Hobby, Heimwerken oder einfach als persönliches Projekt – hier ist Raum zur Entfaltung.

Die Raumaufteilung:

- Kleiner Vorraum
- Badezimmer mit Dusche und WC
- Wohn-Ess-, Wohn-Schlafzimmer mit Zugang auf eine Dachterrasse
- Separate Küche

Besonderes Highlight ist die geschlossene Dachterrasse, die zusätzlichen Raum bietet – sei es für Pflanzen, Bastelarbeiten oder gemütliche Rückzugsorte.

****Eckdaten:****

- Wohnfläche: ca. 56,99 m²
- Dachgeschoß
- Geschlossene Dachterrasse
- Ideal für Bastler & Heimwerker
- Sofort verfügbar

Zur besseren Vorstellung, wurde teils virtuelles Homestaging verwendet.

Wenn Sie Freude daran haben, sich Ihr neues Zuhause selbst zu gestalten, könnte diese Wohnung genau das Richtige für Sie sein. Wir freuen uns auf Ihre Anfrage!

Noch nichts gefunden? Wir informieren Sie über geeignete Immobilienangebote noch vor allen anderen.

Legen Sie jetzt Ihren individuellen Suchagenten unter folgendem Link an. Wir schicken Ihnen passende Immobilien exklusiv vorab zu.

[Suchagent anlegen](https://realbuero-knidl.service.immo/registrieren/de) - <https://realbuero-knidl.service.immo/registrieren/de>

Der Immobilienmakler erklärt, dass er – entgegen dem in der Immobilienwirtschaft üblichen Geschäftsgebrauch des Doppelmaklers – einseitig nur für den Vermieter tätig ist.

Infrastruktur / Entfernungen

Gesundheit

Arzt <500m

Apotheke <500m

Krankenhaus <500m

Kinder & Schulen

Schule <500m

Kindergarten <1.000m

Nahversorgung

Supermarkt <500m

Bäckerei <500m

Einkaufszentrum <7.500m

Sonstige

Bank <500m

Geldautomat <500m

Post <500m

Polizei <500m

Verkehr

Bus <500m

Autobahnanschluss <1.500m

Bahnhof <1.000m

Flughafen <7.500m

Angaben Entfernung Luftlinie / Quelle: OpenStreetMap