

TRAUMHAFTE 3-Zimmer-Wohnung NEU RENOVIERT



Objektnummer: 7879/279

Eine Immobilie von Sueno Immobilien GmbH

Zahlen, Daten, Fakten

Art:	Wohnung
Land:	Österreich
PLZ/Ort:	4600 Wels
Baujahr:	1959
Zustand:	Modernisiert
Wohnfläche:	76,00 m ²
Zimmer:	3
Bäder:	1
WC:	1
Stellplätze:	1
Heizwärmebedarf:	C 97,00 kWh / m ² * a
Gesamtenergieeffizienzfaktor:	D 2,23
Kaufpreis:	179.900,00 €
Betriebskosten:	171,28 €
Heizkosten:	62,24 €
USt.:	33,07 €
Provisionsangabe:	

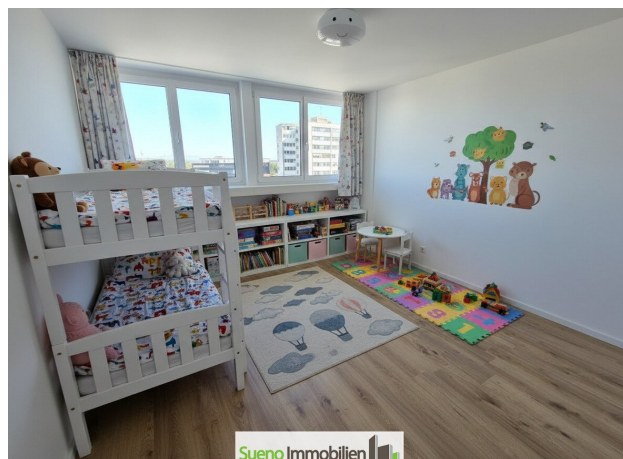
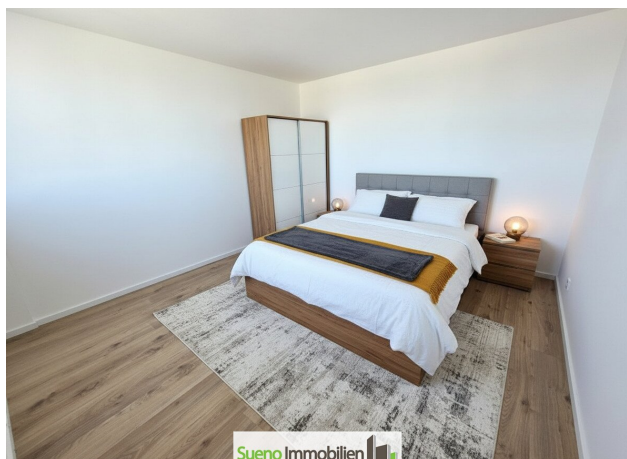
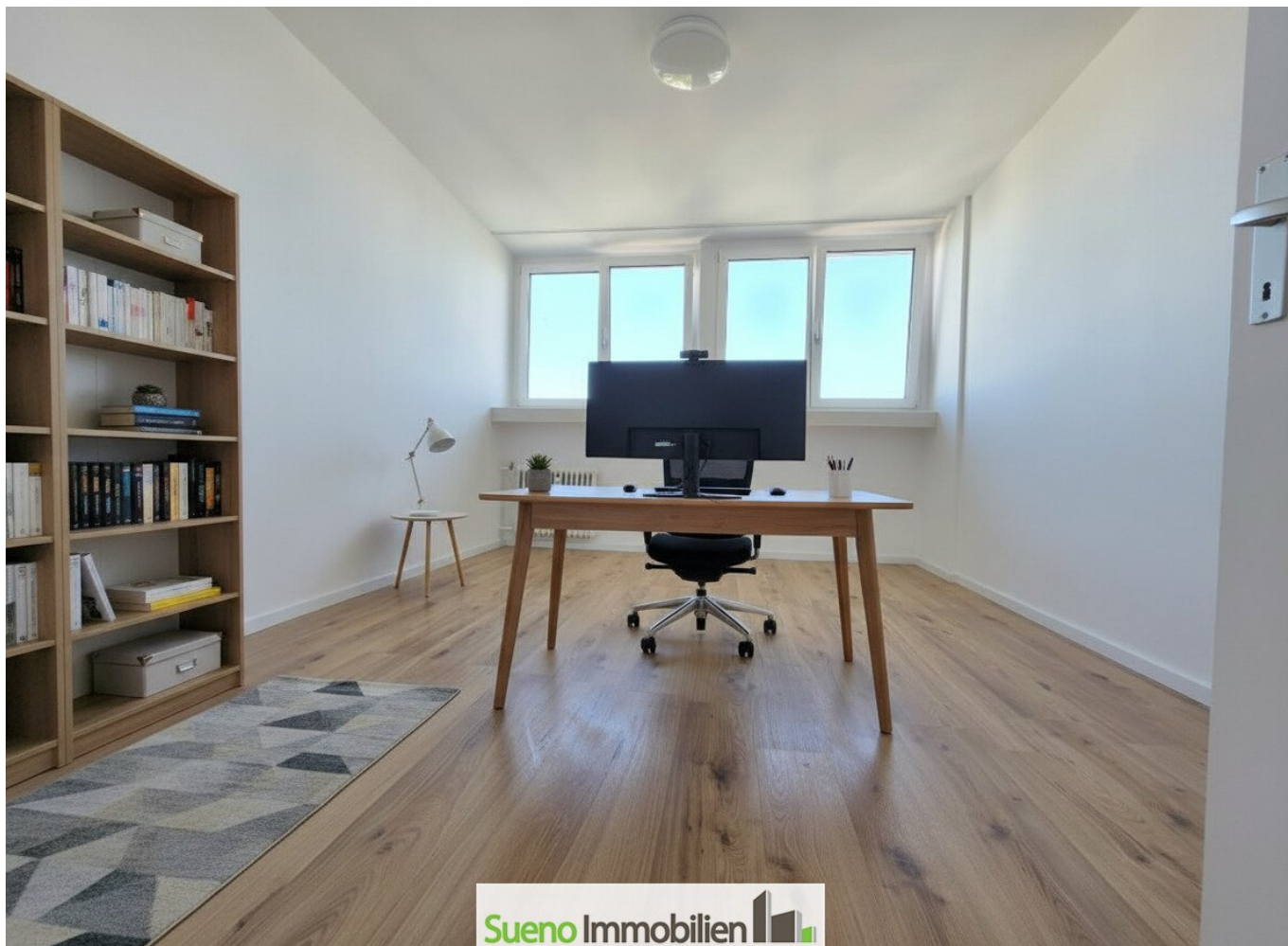
3% des Kaufpreises zzgl. 20% USt.

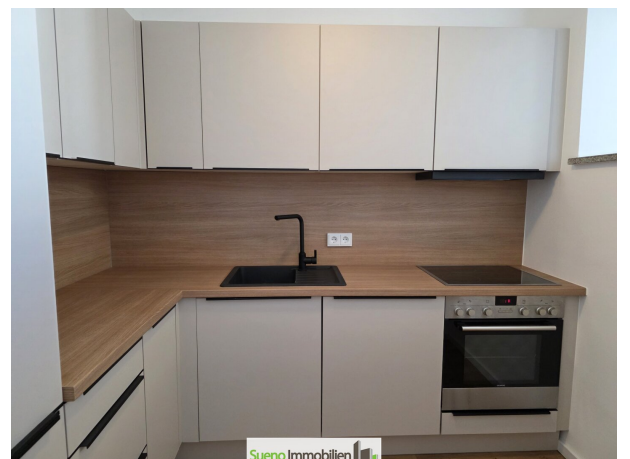
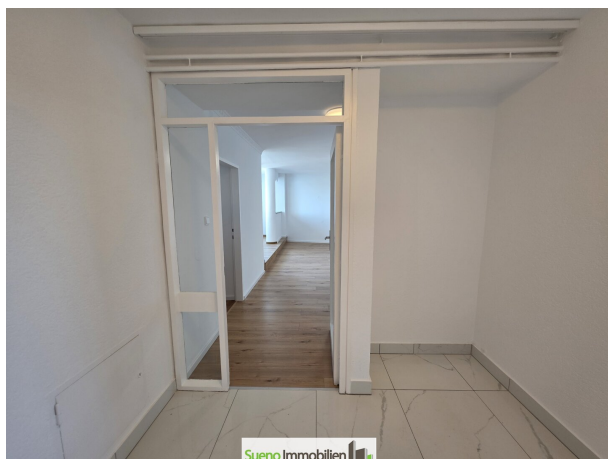
Ihr Ansprechpartner



Melanie Mayr

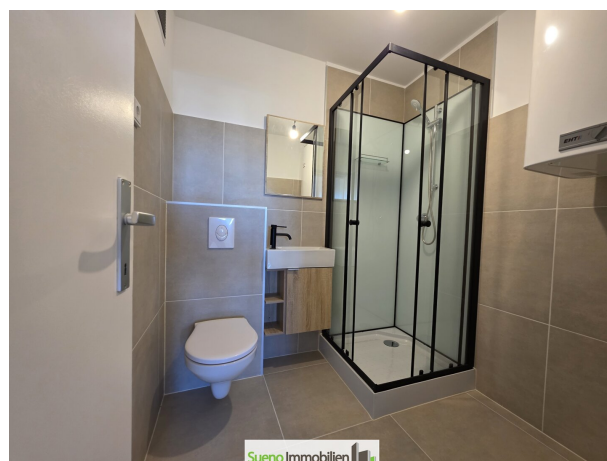
Sueno Immobilien GmbH
Keplerstraße 4
4560 Kirchdorf an der Krems

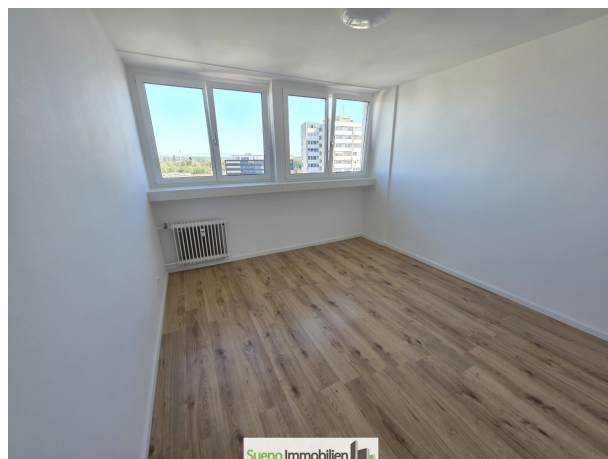
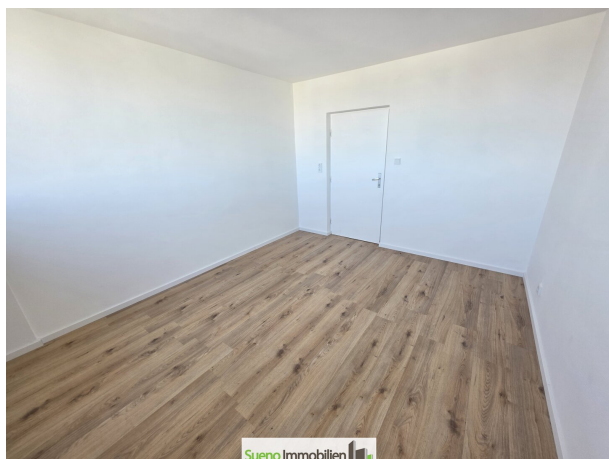






Wir sind Ihr kompetenter Ansprechpartner für alle Immobilien-Bereiche:
**Makler, Hausverwalter, Bauträger, Immobilientreuhänder
 und Gerichtssachverständiger für Immobilien-Bewertung**
 ✉ info@[sueno.at](mailto:info@sueno.at) www.sueno.at







500 Euro in BAR für Tippgeber zu Immobilienverkauf



Objektbeschreibung

WUNDERBARE TOP RENOVIERTE großzügige 3-Zimmer-Wohnung mit viel Platz!

Ausführliches Bild- und Planmaterial erhalten Sie im Expose per Download von der SUENO-Website - vielen Dank!

Die Key-Facts dieser schönen Wohnung in Kürze:

- 2 Schlafzimmer, 1 Wohnzimmer
- Großer offener Wohnbereich
- zwei Balkone beide als Wohnraum ausgebaut
- NEUE Küche in top Qualität!
- KFZ Stellplätze im Freien
- Toller Stadtblick, Fernblick
- zentrale Wohngegend
- Einkaufsmöglichkeiten einen Steinwurf entfernt
- Und viele weitere Pluspunkte mehr...

Ein Bild sagt mehr als 1000 Worte.

Eine tolle großzügige NEUWERTIGE Wohnung in ZENTRALER Lage!

Für eine Live-Besichtigung stehen wir nach Terminvereinbarung gerne zur Verfügung.

SUENO Immobilien... wir erfüllen Wohnträume! www.sueno.at

Ansprechperson: Melanie Mayr - melanie.mayr@sueno.at

Hinweis:

Die Einrichtung ist KI-generiert.

Der Vermittler ist als Doppelmakler tätig.

Infrastruktur / Entfernungen

Gesundheit

Arzt <500m

Apotheke <500m

Klinik <1.000m

Krankenhaus <1.000m

Kinder & Schulen

Schule <500m

Kindergarten <500m

Universität <1.000m

Nahversorgung

Supermarkt <500m

Bäckerei <500m

Einkaufszentrum <2.000m

Sonstige

Bank <500m

Geldautomat <500m

Post <500m

Polizei <1.500m

Verkehr

Bus <500m

Autobahnanschluss <2.000m

Bahnhof <500m

Flughafen <2.000m

Angaben Entfernung Luftlinie / Quelle: OpenStreetMap