

## **Baugrundstück im Kurggebiet – Wohnen oder investieren nahe dem Faaker See**



**Objektnummer: 5156/12014**

**Eine Immobilie von Kompagnon Immobilien GmbH**

## Zahlen, Daten, Fakten

<b>Art:</b>	Grundstück
<b>Land:</b>	Österreich
<b>PLZ/Ort:</b>	9582 Oberaichwald
<b>Kaufpreis:</b>	180.000,00 €
<b>Provisionsangabe:</b>	

3% des Kaufpreises zzgl. 20% USt.

## Ihr Ansprechpartner

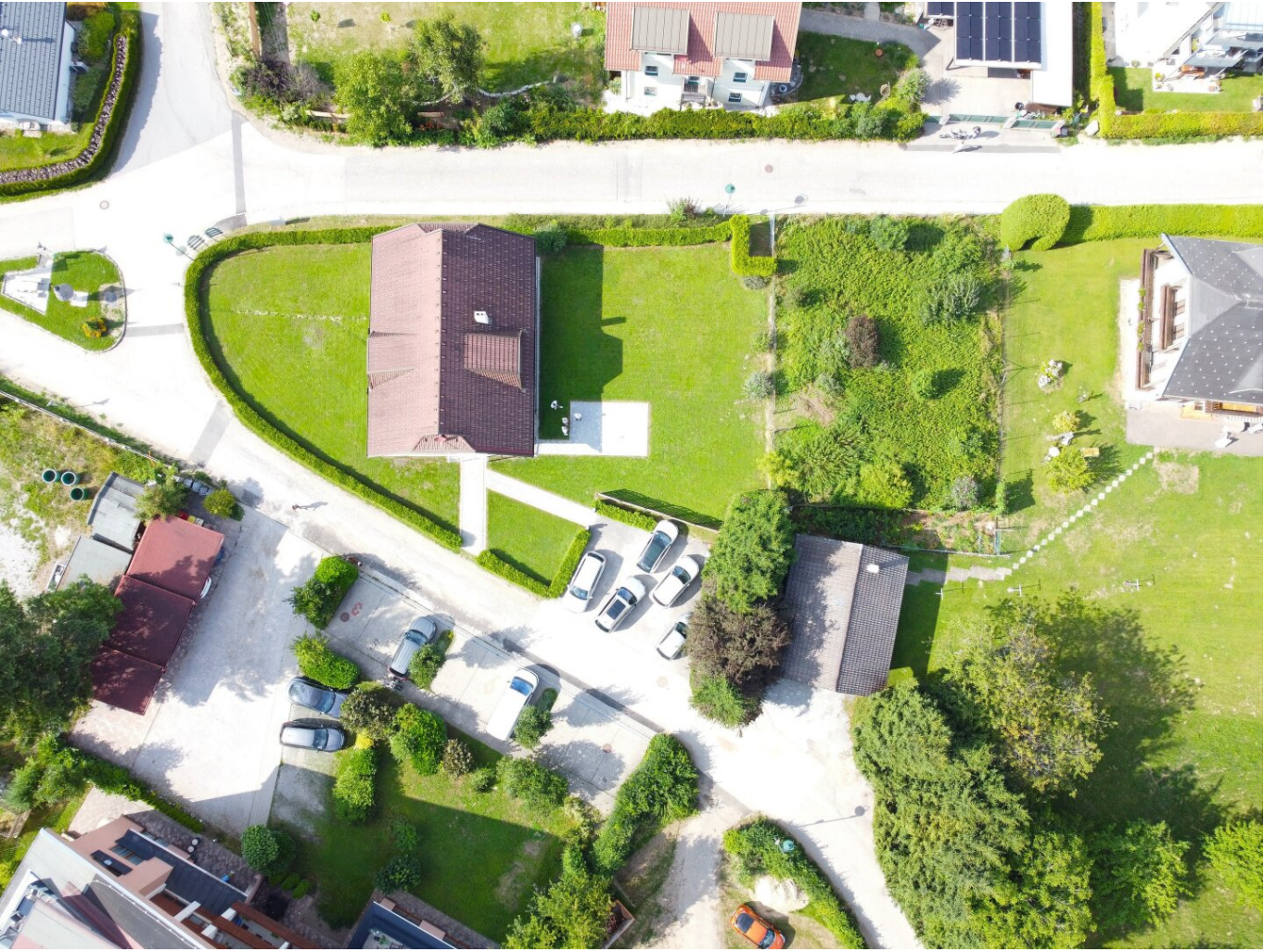


### **Mario Pobatschnig**

Kompagnon Immobilien GmbH  
Ferdinand-Wedenig-Str.3  
9500 Villach

T +43 664 2338903

Gerne stehe ich Ihnen für weitere Informationen oder einen Besichtigungstermin zur Verfügung.



## Objektbeschreibung

Sie sind auf der Suche nach einem Grundstück nahe den Faaker See.

Dann sind sie hier genau richtig!

### Folgende Highlights erwarten Sie hier:

- ca. 680 m<sup>2</sup> ebene Grundstücksfläche
- teilweise Seeblick
- herrlicher Bergblick
- sonnige Südausrichtung
- Widmung Bauland Kurgebiet (Einfamilienhäuser möglich!)
- Keine Gefahrenzone (Hochwasser)
- GFZ 0,6 \* \*

\*\*) **max. 0,9** bei Gebäuden, die dem Fremdenverkehr dienen, sofern dadurch das Ortsbild nicht negativ beeinträchtigt wird, wie z.B.: Restaurants, Hotels, Gasthöfe (verbindliche Informationen entnehmen Sie bitte dem gültigen Bebauungsplan)

Grundstücke in einer Lage wie dieser sind sehr begehrt.

Zögern Sie nicht und rufen Sie gleich jetzt an unter +43 664 233 89 03 –

Mario Pobatschnig, Kompagnon Immobilien

### Infrastruktur / Entfernungen

**Gesundheit**

Arzt <1.500m

Apotheke <1.500m

Klinik <8.000m

Krankenhaus <8.000m

**Kinder & Schulen**

Schule <1.000m

Kindergarten <4.500m

Universität <6.500m

Höhere Schule <6.500m

**Nahversorgung**

Supermarkt <2.000m

Bäckerei <7.000m

Einkaufszentrum <7.000m

**Sonstige**

Geldautomat <1.500m

Bank <1.500m

Post <1.500m

Polizei <1.500m

**Verkehr**

Bus <500m

Autobahnanschluss <4.000m

Bahnhof <1.500m

Angaben Entfernung Luftlinie / Quelle: OpenStreetMap