

ERSTBEZUG "ein viertel grün" in Wr. Neustadt - 2 Zimmerwohnung mit Traumterrasse



Außen_3

Objektnummer: 4322

**Eine Immobilie von Heimat Österreich gemeinnützige Wohnungs-
und Siedlungsgesellschaft m.b.H.**

Zahlen, Daten, Fakten

| | |
|-------------------------------|----------------------------------|
| Adresse | Elisabeth Bollenberger - Gasse |
| Art: | Wohnung |
| Land: | Österreich |
| PLZ/Ort: | 2700 Wiener Neustadt |
| Baujahr: | 2026 |
| Zustand: | Erstbezug |
| Alter: | Neubau |
| Wohnfläche: | 50,85 m ² |
| Zimmer: | 2 |
| Bäder: | 1 |
| WC: | 1 |
| Terrassen: | 1 |
| Stellplätze: | 1 |
| Keller: | 2,91 m ² |
| Heizwärmebedarf: | A 21,60 kWh / m ² * a |
| Gesamtenergieeffizienzfaktor: | A+ 0,63 |
| Kaufpreis: | 193.913,00 € |
| Betriebskosten: | 152,37 € |
| USt.: | 18,73 € |

Ihr Ansprechpartner

Tanja Rath

Heimat Österreich gemeinnützige Wohnungs- und Siedlungsgesellschaft m.b.H.
Davidgasse 48
1100 Wien

T 01 982 36 01 631
H 0676/5773510

Gerne stehe ich Ihnen für weitere Informationen oder einen Besichtigungstermin zur Verfügung.





EIN VIERTEL GRÜN

2700 Wr. Neustadt, Elisabeth Bollenberger-Gasse 4

HEIMAT
ÖSTERREICH

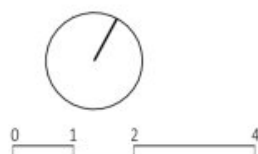
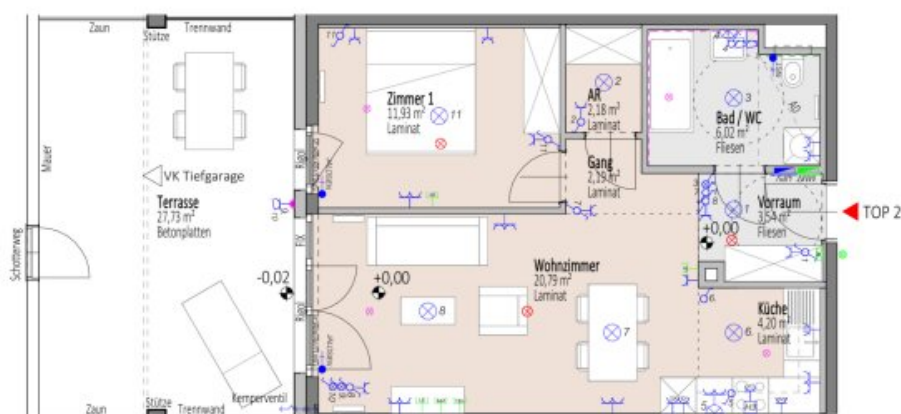
EG TOP 2

Stand 20/12/2024



Übersicht Erdgeschoss
M=1 : 1250

| ON 4, EG, TOP 2 | |
|------------------------------|----------|
| WOHNFLÄCHE | 50,85 m² |
| Einlagerungsraum | 2,91 m² |
| Aussenfläche Terrasse | 27,73 m² |
| Aussenfläche Privatgarten | 0,00 m² |



Grundriss mit Möblierungsvorschlag - Möbel nicht enthalten

Änderungen infolge Behördenauflagen, haustechnischer und konstruktiver Maßnahmen vorbehalten. Statische und bauphysikalische Details sind nicht Planinhalt. Die Wohnungs- und Raumgrößen sind ca. Angaben und können sich aufgrund der Detailplanung ändern. Einrichtung erfolgt lt. Ausstattungsbeschreibung. Dieser Plan ist zum Anfertigen von Einbaumöbeln nicht geeignet. Es sind unbedingt Naturmaße zu nehmen!

Heimat Österreich gemeinnützige Wohnbau Gesellschaft m.b.H
1100 Wien, Davidgasse 48 | Tel. 01 982 3601 631 | tanja.biberich@hoe.at

heimat-oesterreich.at

EIN VIERTEL GRÜN

2700 Wr. Neustadt, Elisabeth Bollenberger-Gasse 2-4, Josefine Kuttner-Gasse 1

HEIMAT
ÖSTERREICH

LAGEPLAN

Stand 20/12/2024



EIN VIERTEL GRÜN

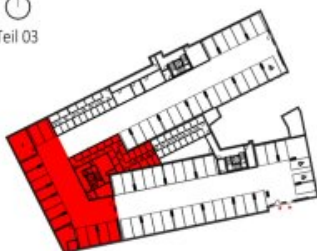
2700 Wr. Neustadt, Elisabeth Bollenberger-Gasse 4

HEIMAT
ÖSTERREICH

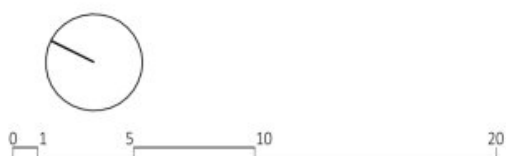
UG Keller und Tiefgarage

Stand 20/12/2024

N
Teil 03



Übersicht Untergeschoss
M=1 : 1500



Änderungen infolge Behördenaufgaben, haustechnischer und konstruktiver Maßnahmen vorbehalten. Statische und bauphysikalische Details sind nicht Planinhalt. Die Wohnungs- und Raumgrößen sind ca. Angaben und können sich aufgrund der Detailplanung ändern. Einrichtung erfolgt lt. Ausstattungsbeschreibung. Dieser Plan ist zum Anfertigen von Einbaumöbeln nicht geeignet. Es sind unbedingt Naturmaße zu nehmen!

Heimat Österreich gemeinnützige Wohnbau Gesellschaft m.b.H
1100 Wien, Davidgasse 48 | Tel. 01 982 3601 631 | tanja.biberich@hoe.at

heimat-oesterreich.at

EIN VIERTEL GRÜN

2700 Wr. Neustadt, Josefine Kuttner-Gasse 1

HEIMAT
ÖSTERREICH

UG Keller und Tiefgarage

Stand 20/12/2024



Teil 02



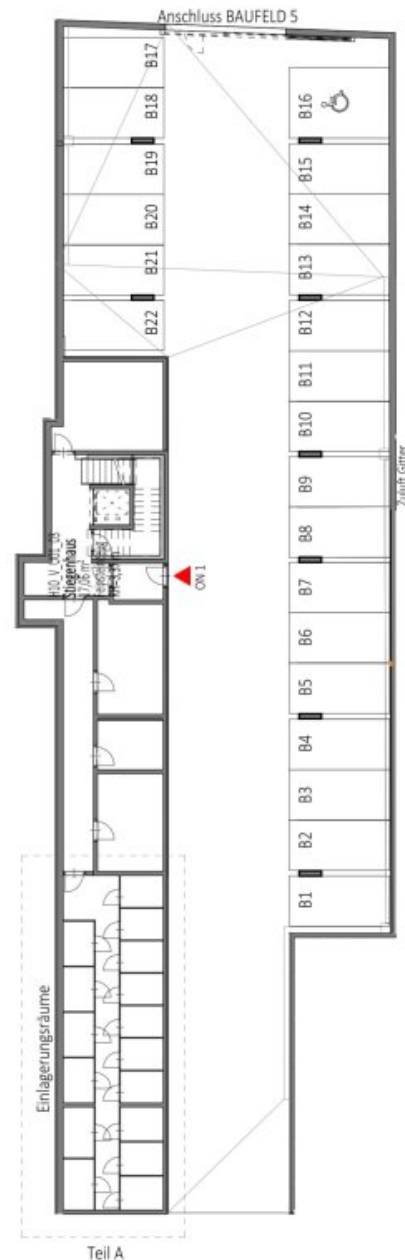
Übersicht Untergeschoss
M=1 : 1500

| | |
|----------|---------|
| ER 10/1 | 3,39 m² |
| ER 10/2 | 3,33 m² |
| ER 10/3 | 3,33 m² |
| ER 10/4 | 3,33 m² |
| ER 10/5 | 3,33 m² |
| ER 10/6 | 3,33 m² |
| ER 10/7 | 3,39 m² |
| ER 10/8 | 3,61 m² |
| ER 10/9 | 3,52 m² |
| ER 10/10 | 3,57 m² |

Ausschnitt Teil A



0 1 5 10



0 1 5 10

Änderungen infolge Behördenaufgaben, haustechnischer und konstruktiver Maßnahmen vorbehalten. Statische und bauphysikalische Details sind nicht Planinhalt. Die Wohnungs- und Raumgrößen sind ca. Angaben und können sich aufgrund der Detailplanung ändern. Einrichtung erfolgt lt. Ausstattungsbeschreibung. Dieser Plan ist zum Anfertigen von Einbaumöbeln nicht geeignet. Es sind unbedingt Naturmaße zu nehmen!

Heimat Österreich gemeinnützige Wohnbau Gesellschaft m.b.H
1100 Wien, Davidgasse 48 | Tel. 01 982 3601 631 | tanja.biberich@hoe.at

heimat-oesterreich.at

EIN VIERTEL GRÜN

2700 Wr. Neustadt, Elisabeth Bollenberger-Gasse 2

HEIMAT
ÖSTERREICH

UG Keller und Tiefgarage

Stand 20/12/2024

N
Teil 01



Übersicht Untergeschoss
M=1 : 1500



Änderungen infolge Behördenvorgaben, haustechnischer und konstruktiver Maßnahmen vorbehalten. Statische und bauphysikalische Details sind nicht Planinhalt. Die Wohnungs- und Raumgrößen sind ca. Angaben und können sich aufgrund der Detailplanung ändern. Einrichtung erfolgt lt. Ausstattungsbeschreibung. Dieser Plan ist zum Anfertigen von Einbaumöbeln nicht geeignet. Es sind unbedingt Naturmaße zu nehmen!

Heimat Österreich gemeinnützige Wohnbau Gesellschaft m.b.H
1100 Wien, Davidgasse 48 | Tel. 01 982 3601 631 | tanja.biberich@hoe.at

heimat-oesterreich.at

EIN VIERTEL GRÜN

2700 Wr. Neustadt, Elisabeth Bollenberger-Gasse 2-4, Josefine Kuttner-Gasse 1

HEIMAT
ÖSTERREICH

Grundriss 3. Obergeschoss

Stand 24.02.2025



EIN VIERTEL GRÜN

2700 Wr. Neustadt, Elisabeth Bollenberger-Gasse 2-4, Josefine Kuttner-Gasse 1

HEIMAT
ÖSTERREICH

Grundriss Untergeschoss

Stand 24.02.2025



Heimat Österreich gemeinnützige Wohnbau Gesellschaft m.b.H
1100 Wien, Davidgasse 48 | Tel. 01 982 3601 631 | tanja.biberich@hoe.at

heimat-oesterreich.at

EIN VIERTEL GRÜN

2700 Wr. Neustadt, Elisabeth Bollenberger-Gasse 2-4, Josefine Kuttner-Gasse 1

HEIMAT
ÖSTERREICH

Grundriss 1. Obergeschoss

Stand 24.02.2025



EIN VIERTEL GRÜN

2700 Wr. Neustadt, Elisabeth Bollenberger-Gasse 2-4, Josefine Kuttner-Gasse 1

HEIMAT
ÖSTERREICH

Grundriss 2. Obergeschoss

Stand 24.02.2025



EIN VIERTEL GRÜN

2700 Wr. Neustadt, Elisabeth Bollenberger-Gasse 2-4, Josefine Kuttner-Gasse 1

HEIMAT
ÖSTERREICH

Grundriss Erdgeschoss

Stand 24.02.2025



Heimat Österreich gemeinnützige Wohnbau Gesellschaft m.b.H
1100 Wien, Davidgasse 48 | Tel. 01 982 3601 631 | tanja.biberich@hoe.at

heimat-oesterreich.at

EIN VIERTEL GRÜN

2700 Wr. Neustadt, Elisabeth Bollenberger-Gasse 2-4, Josefine Kuttner-Gasse 1

HEIMAT
ÖSTERREICH

Grundriss 4. Obergeschoss

Stand 24.02.2025



EIN VIERTEL GRÜN

2700 Wr. Neustadt, Elisabeth Bollenberger-Gasse 2-4, Josefine Kuttner-Gasse 1

HEIMAT
ÖSTERREICH

LAGE UND INFRASTRUKTUR

Stand 20/12/2024



Heimat Österreich gemeinnützige Wohnbau Gesellschaft m.b.H
1100 Wien, Davidgasse 48 | Tel. 01 982 3601 631 | tanja.biberich@hoe.at

heimat-oesterreich.at

Objektbeschreibung

Herzlich Willkommen im neuen Stadtviertel **"ein viertel grün"** in Wiener Neustadt!

Hier trifft modernes Wohnen auf naturnahe Umgebung - ideal für junge Familien, Paare sowie Einzelpersonen die Wert auf Lebensqualität, Gemeinschaft und Nachhaltigkeit legen.

Das gesamte Areal ist verkehrsberuhigt und umgeben von Grünflächen. Kinder können unbeschwert spielen, und Sie genießen entspannte Stunden im eigenen Garten oder auf dem Balkon.

Öffentliche Geh- und Radwege führen durch das gesamte Areal.

Ein Plus für Familien ist der moderne Kindergarten direkt im Quartier.

Eine eigene Quartiersmitte bietet Raum für Begegnungen, Austausch und neue Freundschaften.

Alle wichtigen Einrichtungen für den täglichen Bedarf, sowie Nahversorger für Sie und Ihre Liebsten befinden sich in unmittelbarer Umgebung.

Hier die Projektdetails im Überblick:

- 51 geförderte Eigentumswohnungen
- ca. 50m² - 90m², 2 - 4 Zimmer
- alle Wohnungen mit Freifläche in Form von Terrasse und Eigengarten oder Balkon
- hochwertige Laminatböden
- Tiefgarage: Jeder Wohnung sind 1-2 Stellplätze zugeordnet und bereits im Kaufpreis inkludiert. Weitere Stellplätze können zusätzlich erworben werden.
- Niedrigenergiebauweise
- ruhige Lage im Grünen

- Einlagerungsräume
- Fahrrad- und Kinderwagenabstellräume
- Waschküchen
- Personenaufzug
- Kinderspielplatz mit Sitzmöglichkeiten
- Müllräume
- Photovoltaik am Dach
- HWB Wert ca. 29,4 kwh/m²a, fGEE ca. 0,56
- Fertigstellung voraussichtlich September 2026

Willkommen in Ihrem neuen Zuhause in Wr. Neustadt!

Diese attraktive Wohnung im **Erdgeschoss** bietet Ihnen alles, was Sie sich für ein zeitgemäßes und modernes Wohnen wünschen.

Mit einer großzügigen **Fläche** von ca. **51 m²** und **zwei** lichtdurchfluteten **Zimmern** präsentiert sich diese Wohnung als idealer Rückzugsort für Singles oder Paare. Der **Erstbezug** garantiert Ihnen ein frisches und modernes Wohnambiente, das Sie ganz nach Ihren persönlichen Vorstellungen gestalten können.

Ein besonderes **Highlight** dieser Wohnung ist die großzügig angelegte **Terrasse**.

Der helle **Wohnbereich** lädt zum Entspannen und Verweilen ein. Von hier aus gelangen Sie auf die Terrasse, ideal für entspannte Stunden im Freien oder gesellige Abende mit Freunden. Der **Küchenbereich** fügt sich harmonisch in den Wohnbereich ein und bietet Ihnen genügend Platz, um Ihre kulinarischen Fähigkeiten auszuleben.

In das **Schlafzimmer** gelangt man über einen Gang, welcher mit dem Wohnzimmer verbunden ist. Das Schlafzimmer bietet Ihnen einen Blick auf die eigene Terrasse.

Der **Abstellraum** sorgt für extra Stauraum.

Das **Badezimmer** ist modern verfliest und mit einer Badewanne ausgestattet. Des Weiteren befinden sich ein Handwaschbecken, ein WC und ein Waschmaschinenanschluss im Badezimmer.

Sie haben die Möglichkeit den rückzahlbaren Annuitätenzuschuss zu übernehmen. Dieser kann ggfls. auf Ihr Fremdfinanzierungsdarlehen übertragen werden.

Der Höchstbetrag des Annuitätenzuschusses beträgt ca. € 220,92 pro Monat.

Erleichterte Finanzierungsmöglichkeit durch Übernahme der Förderung und des Bankdarlehen – beides kann bei unserem Projekt übernommen werden und somit Ihre Gesamtkosten senken.

Nähere Details zu Ihrer Traumimmobilie entnehmen Sie den Dokumenten.

Kaufpreis Wohnung inkl. Stellplatz: € 193.913,--

Diese Wohnung in Wiener Neustadt ist ein wahres Schmuckstück, das modernes Wohnen mit einem hohen Lebensstandard vereint. Ihr neues Zuhause wartet auf Sie!

Weiters gibt es **freifinanzierte Eigentumswohnungen** auf diesem Areal.

Nähere Infos gibt es hier: [Freifinanzierte Eigentumswohnungen](#)

Noch nichts gefunden? Wir informieren Sie über geeignete Immobilienangebote noch vor allen anderen.

Legen Sie jetzt Ihren individuellen Suchagenten unter folgendem Link an. Wir schicken Ihnen passende Immobilien exklusiv vorab zu.

[Suchagent anlegen](https://heimat-oesterreich.service.immo/registrieren/de) - <https://heimat-oesterreich.service.immo/registrieren/de>

Infrastruktur / Entfernungen

Gesundheit

Arzt <750m

Apotheke <250m

Klinik <2.500m

Krankenhaus <1.000m

Kinder & Schulen

Schule <250m

Kindergarten <750m

Höhere Schule <1.750m

Universität <2.000m

Nahversorgung

Supermarkt <500m

Bäckerei <500m

Einkaufszentrum <250m

Sonstige

Bank <500m

Geldautomat <500m

Post <750m

Polizei <750m

Verkehr

Bus <250m

Autobahnanschluss <3.250m

Bahnhof <1.500m

Flughafen <2.250m

Angaben Entfernung Luftlinie / Quelle: OpenStreetMap