

**Geräumige teilmöblierte Wohnung mit Balkon in Zeltweg –  
Ihr neues Zuhause wartet**



**Objektnummer: 8419/170**

**Eine Immobilie von Realbüro Knitl GmbH**

## Zahlen, Daten, Fakten

<b>Art:</b>	Wohnung
<b>Land:</b>	Österreich
<b>PLZ/Ort:</b>	8740 Zeltweg
<b>Wohnfläche:</b>	107,00 m²
<b>Zimmer:</b>	2
<b>Bäder:</b>	1
<b>WC:</b>	1
<b>Balkone:</b>	1
<b>Heizwärmebedarf:</b>	<b>E</b> 153,40 kWh / m² * a
<b>Gesamtenergieeffizienzfaktor:</b>	<b>D</b> 2,19
<b>Gesamtmiete</b>	792,44 €
<b>Kaltmiete (netto)</b>	360,00 €
<b>Kaltmiete</b>	568,65 €
<b>Betriebskosten:</b>	208,65 €
<b>Heizkosten:</b>	139,10 €
<b>USt.:</b>	84,69 €
<b>Provisionsangabe:</b>	

Gemäß Erstauftraggeberprinzip bezahlt der Abgeber die Provision.

## Ihr Ansprechpartner



**Yvonne Pojer**

Realbüro Knitl GmbH  
Landstrasse 1  
8753 Fohnsdorf







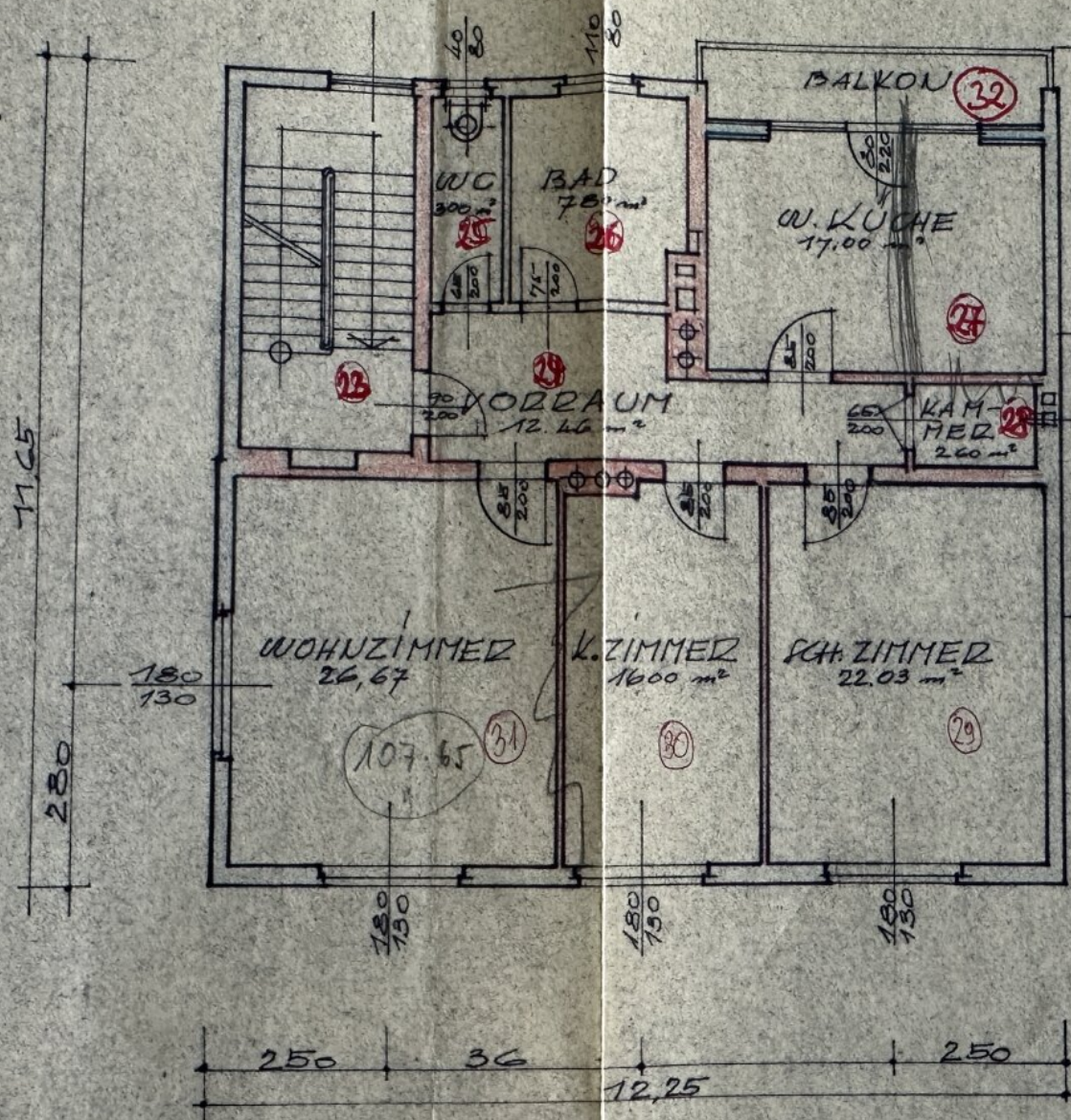
**Ihr Immobilienpartner**

im Murtal

**RBK** *REALBÜRO KNITL*  
Tel.: (03573) 22 47  
E-m@il: [realbuero.knitl@fohnsdorf.at](mailto:realbuero.knitl@fohnsdorf.at)  
[www.realbuero-knitl.at](http://www.realbuero-knitl.at)

WILLKOMMEN AUF DER SONNENSEITE DES LEBENS !





2. OBERGESCHOSS

## Objektbeschreibung

Willkommen in Ihrer neuen Wohnung! Diese schöne und gut gelegene Wohnung bietet Ihnen alles, was Sie für ein komfortables und angenehmes Wohnen benötigen.

Die Wohnung verfügt über folgende Räume:

- **Vorraum**
- **WC**
- **Badezimmer**
- **Wohn-Esszimmer**
- **2 Zimmer**
- **Küche**
- **Balkon**

Die Wohnung befindet sich in einer ruhigen Gegend, aber dennoch zentral, sodass Sie Einkaufsmöglichkeiten, Restaurants und öffentliche Verkehrsmittel bequem erreichen. Das offene Wohn-Esszimmer lädt zum Verweilen ein, während der Balkon den perfekten Ort für entspannte Stunden im Freien bietet.

Zögern Sie nicht, uns für einen Besichtigungstermin zu kontaktieren. Wir freuen uns darauf, Ihnen Ihr neues Zuhause vorzustellen!

**Noch nichts gefunden? Wir informieren Sie über geeignete Immobilienangebote noch vor allen anderen.**

Legen Sie jetzt Ihren individuellen Suchagenten unter folgendem Link an. Wir schicken Ihnen passende Immobilien exklusiv vorab zu.

[Suchagent anlegen](https://realbuero-knidl.service.immo/registrieren/de) - <https://realbuero-knidl.service.immo/registrieren/de>

Wir weisen darauf hin, dass zwischen dem Vermittler und dem zu vermittelnden Dritten ein wirtschaftliches Naheverhältnis mit gesellschaftlicher Verflechtung besteht.

Der Immobilienmakler erklärt, dass er – entgegen dem in der Immobilienwirtschaft üblichen Geschäftsgebrauch des Doppelmaklers – einseitig nur für den Vermieter tätig ist.

## **Infrastruktur / Entfernungen**

### **Gesundheit**

Arzt <500m

Apotheke <500m

Krankenhaus <2.000m

### **Kinder & Schulen**

Schule <1.000m

Kindergarten <1.000m

### **Nahversorgung**

Supermarkt <500m

Bäckerei <1.000m

Einkaufszentrum <1.000m

### **Sonstige**

Bank <1.000m

Geldautomat <1.000m

Post <1.500m

Polizei <5.000m

### **Verkehr**

Bus <500m

Autobahnanschluss <3.000m

Bahnhof <1.000m

Flughafen <2.000m

Angaben Entfernung Luftlinie / Quelle: OpenStreetMap