

## 60 – 600 m<sup>2</sup> Büroflächen in Laakirchen zu mieten



**Objektnummer: 1637/3502**

**Eine Immobilie von CASA TERRA IMMOBILIENTREUHAND GmbH**

## Zahlen, Daten, Fakten

<b>Art:</b>	Büro / Praxis
<b>Land:</b>	Österreich
<b>PLZ/Ort:</b>	4663 Laakirchen
<b>Nutzfläche:</b>	600,00 m <sup>2</sup>
<b>Zimmer:</b>	16
<b>Heizwärmebedarf:</b>	<b>D</b> 110,00 kWh / m <sup>2</sup> * a
<b>Gesamtenergieeffizienzfaktor:</b>	<b>C</b> 1,26
<b>Kaltmiete (netto)</b>	5.520,00 €
<b>Kaltmiete</b>	5.520,00 €
<b>Miete / m<sup>2</sup></b>	7,50 €
<b>USt.:</b>	1.104,00 €
<b>Provisionsangabe:</b>	

3 Bruttomonatsmieten zzgl. 20% USt.

## Ihr Ansprechpartner



### Günther Mamoser

RE/MAX ImmoCenter - CASA TERRA IMMOBILIENTREUHAND GmbH  
Stadtplatz 36  
4840 Vöcklabruck

T +43 676 516 94 40  
H +43 7672 22 1 22  
F +43 7672 221 22 50





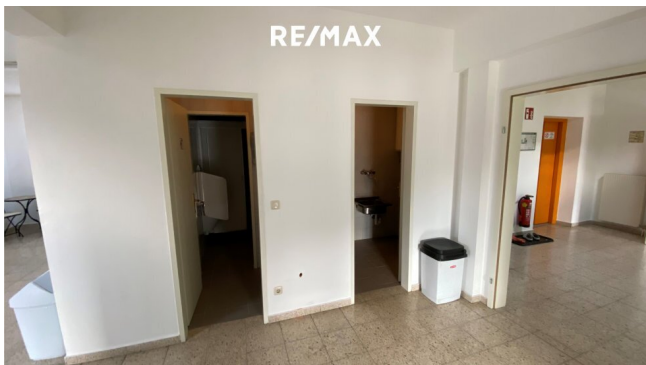






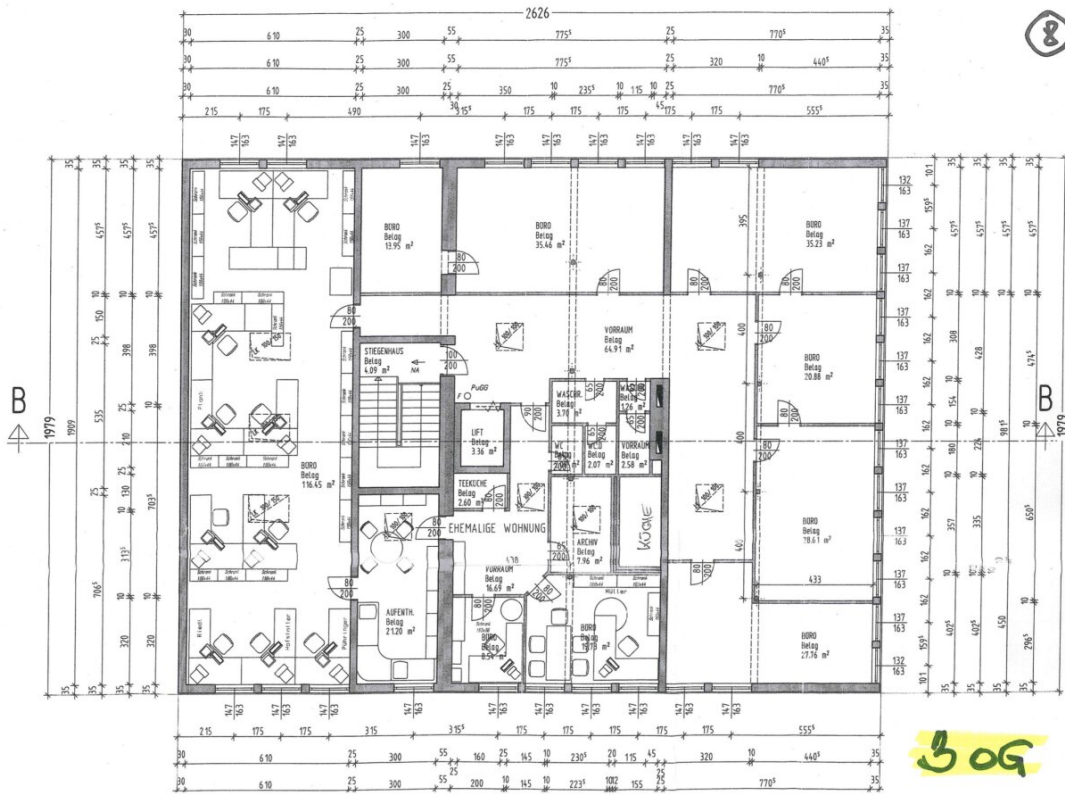




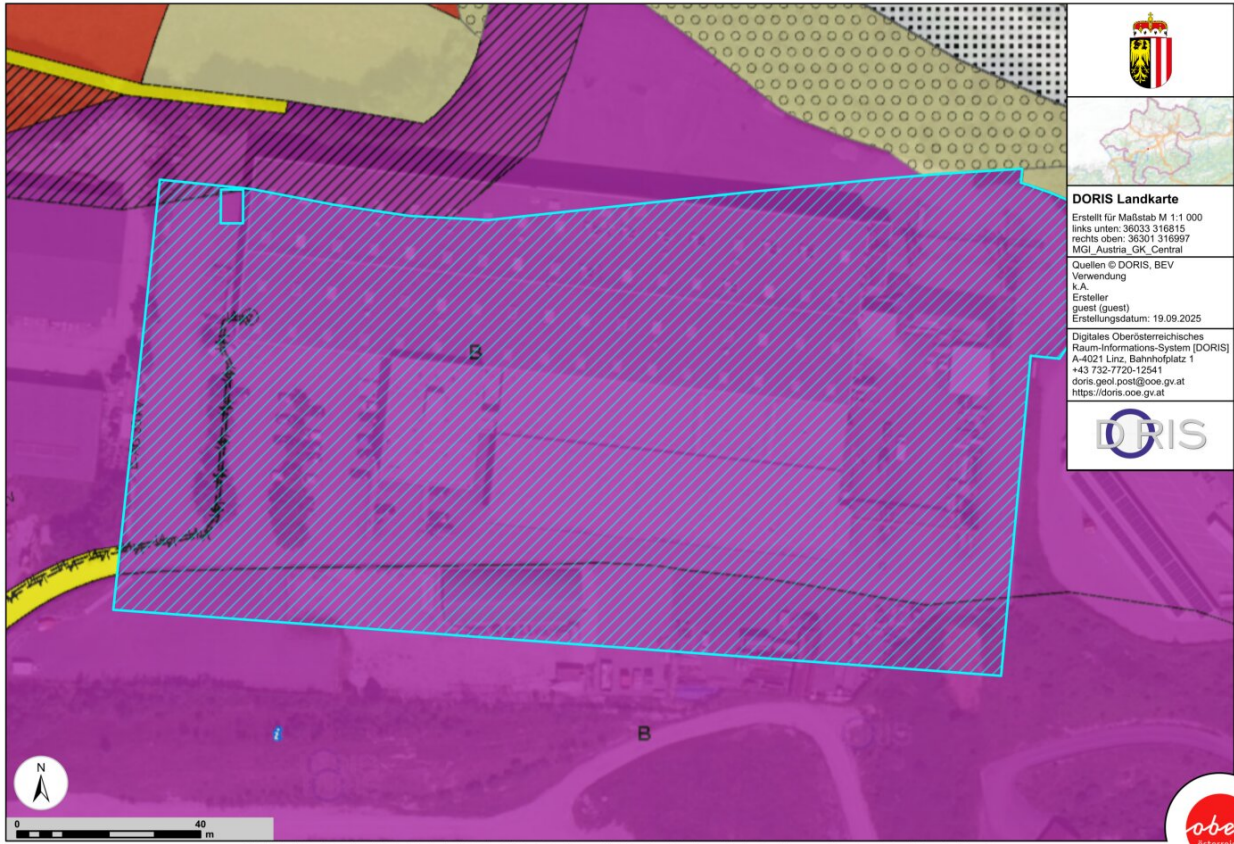




# Grundriss 3. Obergeschoss







## Objektbeschreibung

60 – 600 m<sup>2</sup> Büroflächen in Laakirchen zu mieten zu mieten

Das Bürogebäude liegt ca. 5 Minuten von der Westautobahn entfernt mitten in Oberösterreich.

Auf zwei Etagen befinden sich die Flächen wie folgt:

Zweites OG: teilbare 200 m<sup>2</sup>, fünf klimatisierte Büroräume mit Teeküche und WC Und Archiv.

Drittes OG: ca. 420 m<sup>2</sup> Büroflächen verteilt auf ca. zehn Räume, ebenfalls mit Küche, WCs, Bad und Archiv. Bürogrößen von 20 – 116 m<sup>2</sup>. Auch eine Wohneinheit ist hier möglich.

Diese Etage kann noch mit einer Klimaanlage ausgestattet werden

Ausreichend Parkplätze für Ihre Mitarbeiter und Besucher sind vorhanden.

Mietpreise je nach Fläche, € 7,50 p. m<sup>2</sup> + € 1,70 BK inkl. Heizung und Strom.

Zur Lage: Laakirchen liegt ca. 220 km von Wien oder München, weniger als eine Stunde von Salzburg und Linz.

Der Vermittler ist als Doppelmakler tätig.

### Infrastruktur / Entfernungen

#### Gesundheit

Arzt <500m

Apotheke <1.000m

Krankenhaus <9.000m

Klinik <1.000m

#### Kinder & Schulen

Schule <1.000m

Kindergarten <500m

#### Nahversorgung

Supermarkt <1.000m

Bäckerei <1.000m

Einkaufszentrum <7.500m

#### Sonstige

Bank <1.000m

Geldautomat <1.000m  
Post <1.000m  
Polizei <1.000m

**Verkehr**

Bus <500m  
Straßenbahn <7.500m  
Bahnhof <6.000m  
Autobahnanschluss <2.000m  
Flughafen <6.000m

Angaben Entfernung Luftlinie / Quelle: OpenStreetMap