

**Einmalige Gelegenheit: Großzügiges Baulandgrundstück
umgeben von Äckern mit Weitblick. Ideal für den Bau
eines Traumhauses in ruhiger, naturnaher Lage**



Objektnummer: 6291/3278

Eine Immobilie von Immobilien Permoser Ges.m.b.H.

Zahlen, Daten, Fakten

Adresse	Eisenstädter Straße
Art:	Grundstück
Land:	Österreich
PLZ/Ort:	7011 Siegendorf
Kaufpreis:	299.000,00 €
Provisionsangabe:	

3% des Kaufpreises zzgl. 20% USt.

Ihr Ansprechpartner

Immobilien Permoser

Immobilien Permoser Ges.m.b.H.
Schubertallee 12
7202 Bad Sauerbrunn

T +43(2625) 32268
F +43(2625) 32268

Gerne stehe ich Ihnen für weitere Informationen oder einen Besichtigungstermin zur Verfügung.





F1

o,ho

40

I, I+

GH: 4,5m
FH: 8,5m

S,W,F
0-45°

0 5 25m

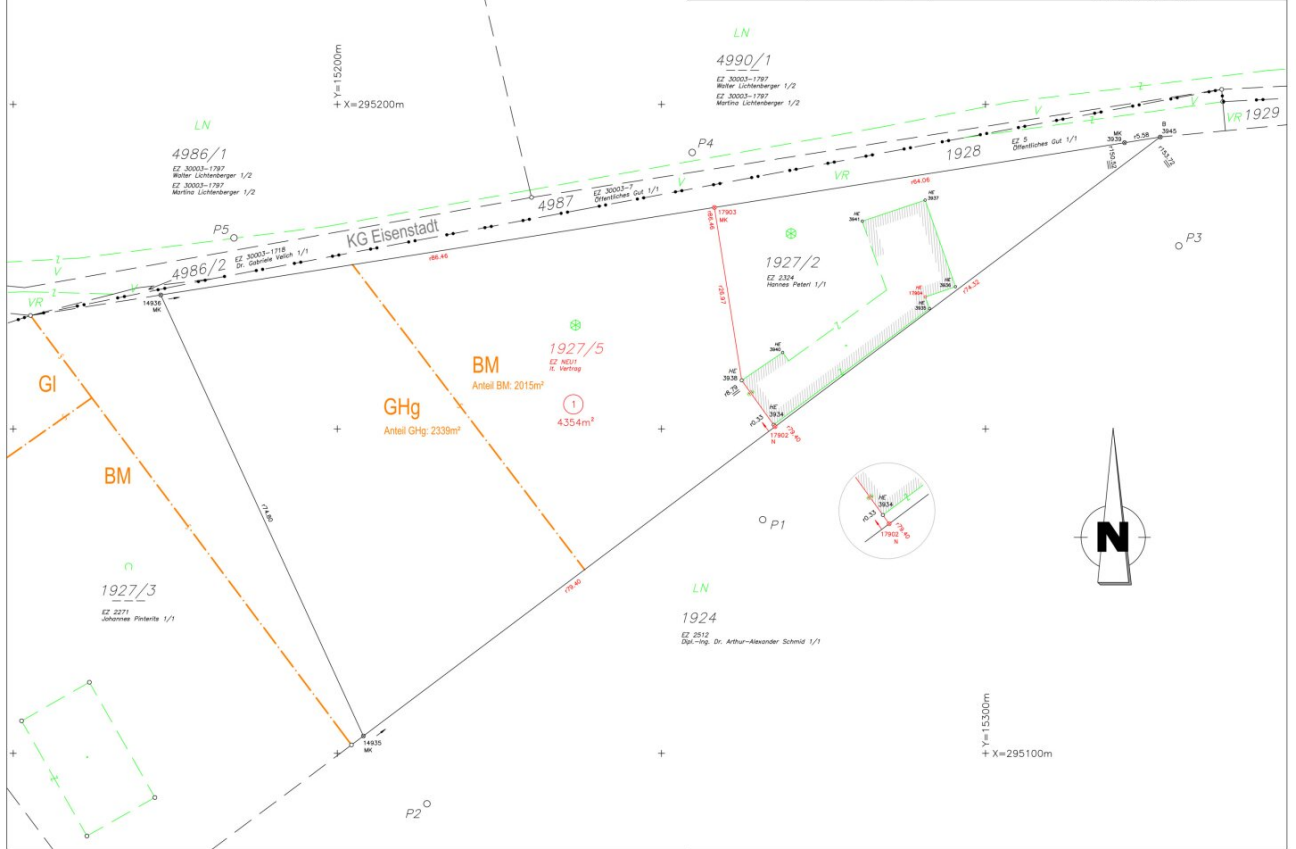


Dipl. Ing. Helmut JOBST
Dipl. Ing. Markus JOBST
Staat geodätisch und bauseitig Ingenieurbüro
Zimmerer Str. 11
7200 EISENSTADT
Tel. 0362/650242
www.vermessung.co.at
office@vermessung.co.at

1:500
NATURAUFNAHME

GZ.: 18947/25

Kat. Gem.: Siegendorf
Ger. Bez.: Eisenstadt
Plandatum: 31-03-2025



Objektbeschreibung

GRUNDSTÜCKSGRÖSSE: insgesamt 4.354 m² davon ca. 2.015 m² als Bauland – Mischgebiet gewidmet und 2.339 m² als Grünland-Hausgarten gewidmet.

Zum Verkauf steht ein außergewöhnlich großzügiges Grundstück zwischen Siegendorf und Eisenstadt, eingebettet in eine herrliche Landschaft und umgeben von Feldern. Die Liegenschaft bietet eine seltene Kombination aus beinahe Alleinlage, Baulandanteil und einem traumhaften Fernblick. Hier kann man einen Rundumblick auf die Hohe Wand und den Schneeberg im Westen, das gesamte Leithagebirge im Norden, das Ruster Hügelland und den St. Margaretener Berg im Osten genießen. Diese Liegenschaft ist ein echtes Unikat für alle, die Natur, Freiraum und Weitblick schätzen und ein Grundstück suchen, das genug Platz für persönliche Wohnräume bietet.

KAUFPREIS: € 299.000,--

Der Vermittler ist als Doppelmakler tätig.

Infrastruktur / Entfernungen

Gesundheit

Arzt <2.750m
Apotheke <1.750m
Krankenhaus <6.000m

Kinder & Schulen

Schule <1.750m
Kindergarten <1.750m
Universität <4.000m
Höhere Schule <5.750m

Nahversorgung

Supermarkt <2.250m
Bäckerei <3.500m
Einkaufszentrum <2.250m

Sonstige

Bank <1.750m
Geldautomat <1.750m
Post <1.750m
Polizei <2.000m

Verkehr

Bus <750m

Autobahnanschluss <3.500m

Bahnhof <3.000m

Flughafen <8.250m

Angaben Entfernung Luftlinie / Quelle: OpenStreetMap