

Dachgeschosswohnung zu vermieten



Objektnummer: 5576/3461

Eine Immobilie von Wohntraumreal GmbH

Zahlen, Daten, Fakten

Art:	Wohnung - Dachgeschoß
Land:	Österreich
PLZ/Ort:	4050 Traun
Wohnfläche:	50,00 m²
Gesamtmiete	500,00 €
Kaltmiete (netto)	390,00 €
Kaltmiete	440,00 €
Betriebskosten:	50,00 €
Heizkosten:	60,00 €
Provisionsangabe:	

Gemäß Erstauftraggeberprinzip bezahlt der Abgeber die Provision.

Ihr Ansprechpartner



Ugur Özcan

Wohntraumreal GmbH
Rosenauerstraße 4
4040 Linz

T +43 699 15007532

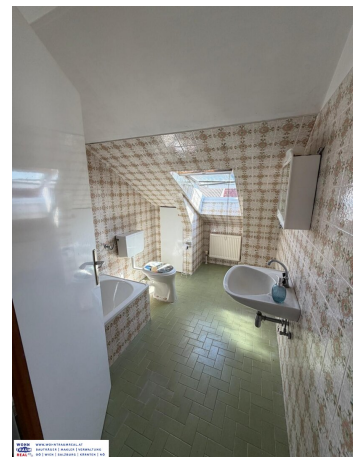
Gerne stehe ich Ihnen für weitere Informationen oder einen Besichtigungstermin zur Verfügung.



WOHN **REAL** WWW.WOHNTRAUMREAL.AT
BAUTRÄGER | MAKLER | VERWALTUNG
OD | WIEN | SALZBURG | Kärnten | NO



WOHN **REAL** WWW.WOHNTRAUMREAL.AT
BAUTRÄGER | MAKLER | VERWALTUNG
OD | WIEN | SALZBURG | Kärnten | NO



WOHN **REAL** WWW.WOHNTRAUMREAL.AT
BAUTRÄGER | MAKLER | VERWALTUNG
OD | WIEN | SALZBURG | Kärnten | NO

Objektbeschreibung

Dachwohnung zu vermieten – ideal für Singles

Zur Vermietung steht eine gemütliche Dachwohnung mit ca. 50 m² Wohnfläche.

Die Wohnung besteht aus:

- einem kombinierten Wohn- und Schlafraum
- einer separaten Küche
- einem Badezimmer

Die Wohnung eignet sich ideal für eine Einzelperson oder einen Single.

Details:

- Wohnfläche: ca. 50 m²
- Lage: St.Martin/Traun
- Einzug ab: ab sofort

Für weitere Informationen stehe ich Ihnen gerne zur Verfügung

Herr Özcan Ugur

Immobilienassistent

0699 - 15 00 75 32

u.oezcan@wohntraumreal.at

Der Immobilienmakler erklärt, dass er – entgegen dem in der Immobilienwirtschaft üblichen Geschäftsgebrauch des Doppelmaklers – einseitig nur für den Vermieter tätig ist.

Infrastruktur / Entfernungen

Gesundheit

Arzt <500m

Apotheke <1.000m

Krankenhaus <6.000m

Klinik <1.000m

Kinder & Schulen

Kindergarten <1.000m

Schule <500m

Universität <4.000m

Höhere Schule <8.000m

Nahversorgung

Supermarkt <500m

Bäckerei <500m

Einkaufszentrum <2.000m

Sonstige

Bank <500m

Geldautomat <500m

Post <2.500m

Polizei <2.500m

Verkehr

Bus <500m

Straßenbahn <2.000m

Bahnhof <500m

Autobahnanschluss <3.000m

Flughafen <5.500m

Angaben Entfernung Luftlinie / Quelle: OpenStreetMap