

**Tiefgaragenstellplätze in der Dresdner Straße 15, 1200
Wien – jetzt verfügbar!**



fermoso IMMOBILIENTREUHAND

Objektnummer: 6331

Eine Immobilie von Fermoso Immobilien treuhand GmbH

Zahlen, Daten, Fakten

Land:	Österreich
PLZ/Ort:	1200 Wien
Baujahr:	2022
Zustand:	Neuwertig
Alter:	Neubau
Gesamtfläche:	12,50 m ²
Stellplätze:	145
Heizwärmebedarf:	A 20,50 kWh / m ² * a
Gesamtenergieeffizienzfaktor:	A 0,82
Gesamtmiete	105,60 €
Kaltmiete (netto)	88,00 €
Kaltmiete	88,00 €
USt.:	17,60 €

Ihr Ansprechpartner

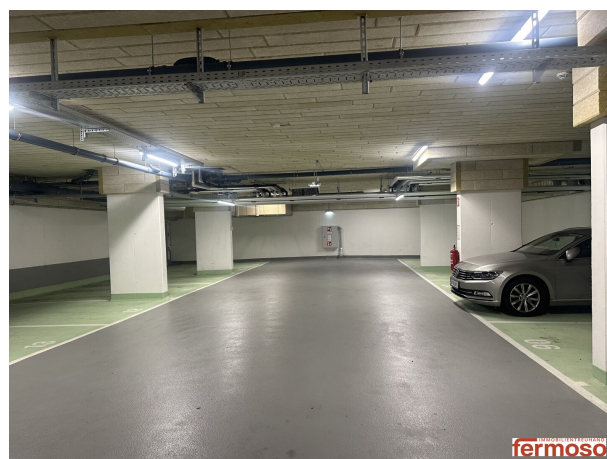


Ilksev Karakas

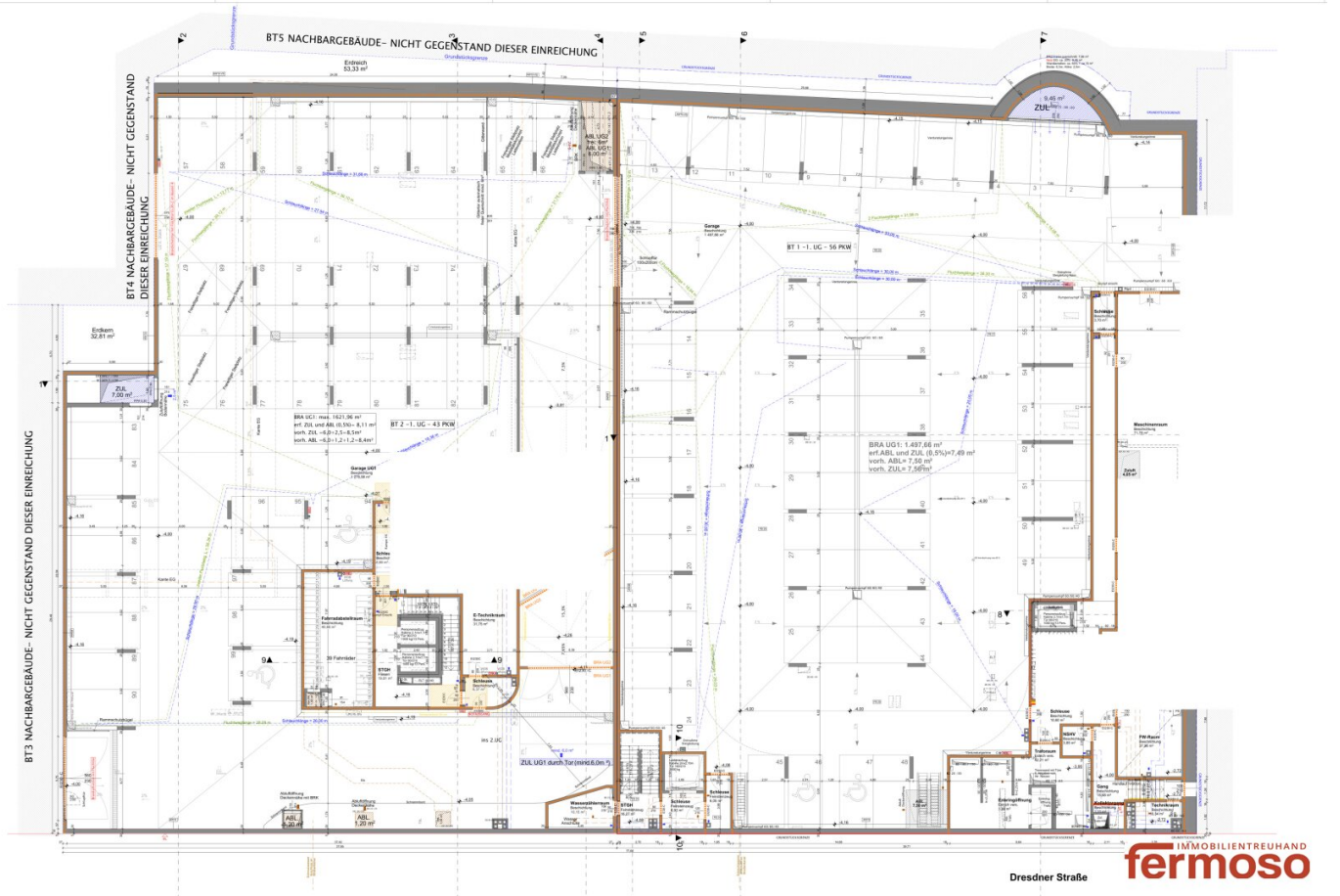
Fermoso Immobilienreuehand GmbH
Erdbergstrasse 52-60/Stiege 3/Top 10
1030 Wien

T +43 664 19 13 188
H +43 664 19 13 188

Gerne stehe ich Ihnen für weitere Informationen oder einen Besichtigungstermin zur Verfügung.







Dresdner Straße

IMMOBILIENTREUHAND
fermoso



Objektbeschreibung

Tiefgaragenstellplätze in der Dresdner Straße 15, 1200 Wien – jetzt verfügbar!

Sichern Sie sich Ihren KFZ-Stellplatz in einer modernen, gepflegten Tiefgarage im 20. Bezirk.

Miete: € 105,- / Monat inkl. Betriebskosten

?

Highlights & Ausstattung

- Zugang ausschließlich für Mieter

(Schlüssel & Funkfernbedienung inklusive)

- Breite Fahrgassen – ideal für Kleinwagen, Limousinen, SUVs & Sportwagen
- Saubere, moderne Anlage mit guter Belüftung
- Komfortable Ein- und Ausfahrt

?

Top-Lage & perfekte Verkehrsanbindung

- U6 Dresdner Straße ca. 350 m entfernt
- Straßenbahnlinien 2, 31, 33 in weniger als 100 m
- S-Bahn in nur 2 Stationen erreichbar
- Schnelle Anbindung an Handelskai & Millennium City

?

Verfügbarkeit:

Insgesamt stehen 145 Stellplätze auf zwei Ebenen zur Verfügung – auch ideal für Firmen, Pendler oder Mehrfachanmietungen.

?

Tipp:

In derselben Liegenschaft sind auch Wohnungen in verschiedenen Größen verfügbar.

?

Jetzt Stellplatz sichern und sorgenfrei parken!

Noch nichts gefunden? Wir informieren Sie über geeignete Immobilienangebote noch vor allen anderen.

Legen Sie jetzt Ihren individuellen Suchagenten unter folgendem Link an. Wir schicken Ihnen passende Immobilien exklusiv vorab zu.

[Suchagent anlegen](https://fermoso-immobilientreuhand.service.immo/registrieren/de) - <https://fermoso-immobilientreuhand.service.immo/registrieren/de>

Infrastruktur / Entfernungen

Gesundheit

Arzt <500m

Apotheke <500m

Klinik <500m

Krankenhaus <1.000m

Kinder & Schulen

Schule <500m

Kindergarten <500m

Universität <500m

Höhere Schule <1.000m

Nahversorgung

Supermarkt <500m

Bäckerei <500m

Einkaufszentrum <500m

Sonstige

Geldautomat <500m

Bank <500m

Post <500m

Polizei <500m

Verkehr

Bus <500m

U-Bahn <500m

Straßenbahn <500m

Bahnhof <500m

Autobahnanschluss <1.000m

Angaben Entfernung Luftlinie / Quelle: OpenStreetMap