

## **Top 3: Moderne 2-Zimmer Wohnung - Ideal für Singles und Paare**



**Objektnummer: 7242/55**

**Eine Immobilie von RIEGLER Immobilien GmbH**

## Zahlen, Daten, Fakten

<b>Art:</b>	Wohnung
<b>Land:</b>	Österreich
<b>PLZ/Ort:</b>	6361 Hopfgarten-Markt
<b>Baujahr:</b>	2026
<b>Alter:</b>	Neubau
<b>Wohnfläche:</b>	59,97 m <sup>2</sup>
<b>Zimmer:</b>	2
<b>Bäder:</b>	1
<b>WC:</b>	2
<b>Keller:</b>	4,20 m <sup>2</sup>
<b>Kaufpreis:</b>	393.600,00 €
<b>Provisionsangabe:</b>	

3% des Kaufpreises zzgl. 20% USt.

## Ihr Ansprechpartner

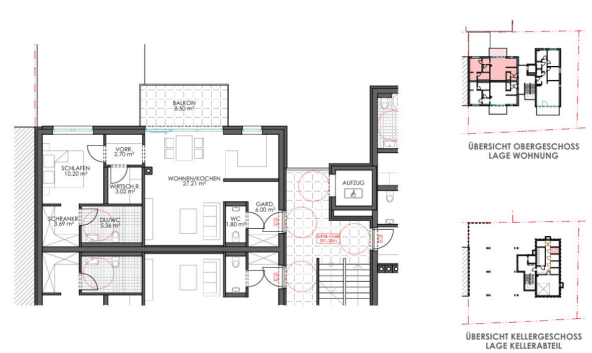


### Stefan Andreas Riegler

RIEGLER Immobilien GmbH  
Kirchweg 30  
6393 Sankt Ulrich am Pillersee

T +43 664 91 80 580

Gerne stehe ich Ihnen für weitere Informationen oder einen Besichtigungstermin zur Verfügung.



## Objektbeschreibung

Das Wohnprojekt „GASTEIGERFELD“ mit nur 6 Eigentumswohnungen mit Terrasse bzw. Balkonen, Personenlift, Garage und separaten Kellerabteilen zu jeder Wohnung wird in zentraler Lage von Hopfgarten-Markt errichtet. Die Wohnungen bestechen durch eine kompakte, durchdachte Raumaufteilung mit großzügigen Terrassen bzw. Balkonen und teils mit Eigengärten. Somit bieten wir Ihnen hier komfortables Wohnen in einem exklusiven Wohnprojekt, ideal zur Eigennutzung oder als Anlageimmobilie.

- Offene Grundrisse mit durchdachtem Raumkonzept
- Hochwertige und moderne Ausstattung
- Barrierefreie Wohnräume, Allgemeinflächen und Zugangsbereiche
- Alle Wohnungen mit großzügiger Terrasse und Garten oder Balkon
- Garagen- und Frestellplätze (zum Verkauf)
- Mehrwertsteuer kann geltend gemacht werden (für Investoren)
- Persönliche Vorlieben können durch Sonderausstattung umgesetzt werden

Die Wohnung Top 3 ist im 1. Obergeschoss gelegen. Über eine Diele mit Platz für die Garderobe kommen Sie in die Wohnung. Die Wohnung bietet ein Schlafzimmer mit Ankleide und ein Badezimmer mit Dusche. Das Highlight der Wohnung ist eine offene Wohnküche mit großen Fenster-Elementen und Zugang zum großzügigen Balkon. Komplettiert wird das Angebot mit einem Abstellraum mit Anschlüssen für Waschmaschine und Trockner sowie einem Gäste-WC.

**Noch nichts gefunden? Wir informieren Sie über geeignete Immobilienangebote noch vor allen anderen.**

Legen Sie jetzt Ihren individuellen Suchagenten unter folgendem Link an. Wir schicken Ihnen passende Immobilien exklusiv vorab zu.

[Suchagent anlegen](#) -

<https://riegler-immobilien-gmbh-im-pillerseetal.service.immo/registrieren/de>

Der Vermittler ist als Doppelmakler tätig.

**Infrastruktur / Entfernungen**

**Gesundheit**

Arzt <500m

Apotheke <1.000m

Klinik <8.000m

**Kinder & Schulen**

Schule <1.000m

Kindergarten <1.000m

Höhere Schule <6.500m

**Nahversorgung**

Supermarkt <500m

Bäckerei <1.000m

Einkaufszentrum <7.500m

**Sonstige**

Bank <1.000m

Geldautomat <1.000m

Post <500m

Polizei <1.000m

**Verkehr**

Bus <500m

Autobahnanschluss <7.500m

Bahnhof <500m

Angaben Entfernung Luftlinie / Quelle: OpenStreetMap