

**Moderne Gewerbefläche in 1100 Wien – 50m²,
U-Bahn-Nähe, barrierefrei! Miete: 1.656,51 €**



Objektnummer: 1967/43

Eine Immobilie von Die Immobilien Meisterei GmbH

Zahlen, Daten, Fakten

Art:	Halle / Lager / Produktion
Land:	Österreich
PLZ/Ort:	1100 Wien,Favoriten
Zustand:	Gepflegt
Nutzfläche:	50,00 m²
Zimmer:	1
Bäder:	1
WC:	2
Kaltmiete (netto)	900,00 €
Kaltmiete	1.476,51 €
Miete / m²	18,00 €
Betriebskosten:	576,51 €
USt.:	180,00 €
Provisionsangabe:	

3 Bruttomonatsmieten zzgl. 20% USt.

Ihr Ansprechpartner

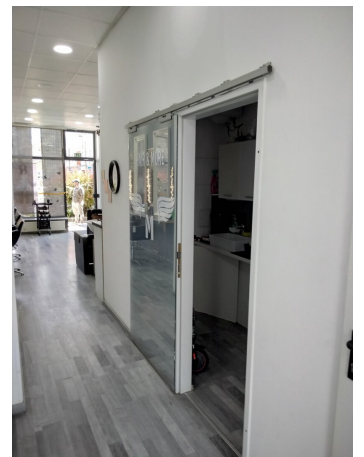
Emanuel Vasile Szkopecz

Die Immobilien Meisterei
Brühler Straße 98
2340 Mödling

T +43 676 6344164
H +43 676 6344164

Gerne stehe ich Ihnen für weitere Informationen oder einen Besichtigungstermin zur Verfügung.









Objektbeschreibung

Willkommen in Ihrer neuen Gewerbeimmobilie im pulsierenden 10. Bezirk von Wien!

Diese gepflegte Industrie- und Gewerbefläche bietet Ihnen auf 50 m² alles, was Sie für Ihr Unternehmen benötigen. Mit einem großzügigen Raum und zwei getrennten WCs ist diese Immobilie nicht nur praktisch, sondern auch vielseitig einsetzbar. Ob als Büro, Atelier oder für Ihre individuellen Geschäftsideen - die Möglichkeiten sind nahezu unbegrenzt.

Ein entscheidender Vorteil dieser Immobilie ist die hervorragende Verkehrsanbindung. Die Nähe zur U-Bahn-Station ermöglicht es Ihnen und Ihren Kunden, bequem und schnell zu erreichen. Auch Busse, Straßenbahnen und der Bahnhof sind in unmittelbarer Nähe. Und für Autofahrer ist der Anschluss an die Autobahn nur wenige Minuten entfernt. So genießen Sie nicht nur eine zentrale Lage, sondern auch eine optimale Erreichbarkeit für Ihre Geschäftspartner und Kunden.

Die Lage ist nicht nur verkehrstechnisch hervorragend, sondern bietet Ihnen auch eine Vielzahl an Annehmlichkeiten in der Umgebung. In der Nähe finden Sie Ärzte, Apotheken, Kliniken sowie Schulen und Kindergärten, die für Ihre Mitarbeiter von Vorteil sein könnten. Auch Universitäten sind in der Umgebung, was für einen lebendigen Austausch und potenzielle Kooperationen sorgt. Für den täglichen Bedarf stehen Ihnen Supermärkte und Bäckereien zur Verfügung, die alles bieten, was Sie für eine angenehme Arbeitsatmosphäre benötigen.

Ein weiterer Pluspunkt ist die Barrierefreiheit der Immobilie. Die rollstuhlgerechte Ausstattung gewährleistet, dass alle Personen, unabhängig von ihren körperlichen Einschränkungen, Zugang zu Ihren Geschäftsräumen haben. Dies ist nicht nur ein Zeichen von Inklusion, sondern auch ein Vorteil, den viele Unternehmen schätzen.

Die Mietkosten von 1.656,51 € sind für diese zentrale Lage und die gebotene Ausstattung mehr als fair und bieten Ihnen die Möglichkeit, Ihre Geschäftsidee in einem attraktiven Umfeld zu verwirklichen.

Nutzen Sie die Gelegenheit und gestalten Sie die Zukunft Ihres Unternehmens in dieser vielversprechenden Gewerbefläche in Wien 10! Lassen Sie sich diese Chance nicht entgehen – kontaktieren Sie uns noch heute für eine Besichtigung und überzeugen Sie sich selbst von den Vorzügen dieser Immobilie!

Hinweis gemäß Energieausweisvorlagegesetz: Ein Energieausweis wurde vom Eigentümer bzw. Verkäufer, nach unserer Aufklärung über die generell geltende Vorlagepflicht, sowie Aufforderung zu seiner Erstellung noch nicht vorgelegt. Daher gilt zumindest eine dem Alter und der Art des Gebäudes entsprechende Gesamtenergieeffizienz als vereinbart. Wir übernehmen keinerlei Gewähr oder Haftung für die tatsächliche Energieeffizienz der angebotenen Immobilie.

Der Vermittler ist als Doppelmakler tätig.

Infrastruktur / Entfernungen

Gesundheit

Arzt <500m

Apotheke <500m

Klinik <1.000m

Krankenhaus <2.500m

Kinder & Schulen

Schule <500m

Kindergarten <500m

Universität <1.000m

Höhere Schule <3.000m

Nahversorgung

Supermarkt <500m

Bäckerei <500m

Einkaufszentrum <1.500m

Sonstige

Geldautomat <500m

Bank <500m

Post <500m

Polizei <1.000m

Verkehr

Bus <500m

U-Bahn <500m

Straßenbahn <500m

Bahnhof <500m

Autobahnanschluss <1.000m

Angaben Entfernung Luftlinie / Quelle: OpenStreetMap