

Charmante 2-Zimmer-Wohnung im Zentrum von Bruck an der Mur



Küche

Objektnummer: 7314/579

Eine Immobilie von Golden Service GmbH | Great Sales - Premium Immobilienvermittlung

Zahlen, Daten, Fakten

Adresse	Erzherzog-Johann-Gasse
Art:	Wohnung - Dachgeschoß
Land:	Österreich
PLZ/Ort:	8600 Bruck an der Mur
Zustand:	Gepflegt
Alter:	Altbau
Wohnfläche:	50,06 m²
Zimmer:	2
Bäder:	1
WC:	1
Keller:	3,90 m²
Heizwärmebedarf:	D 123,20 kWh / m² * a
Gesamtmiete	599,66 €
Kaltmiete (netto)	380,00 €
Kaltmiete	479,62 €
Betriebskosten:	99,62 €
Heizkosten:	60,07 €
USt.:	59,97 €
Provisionsangabe:	

Gemäß Erstauftraggeberprinzip bezahlt der Abgeber die Provision.

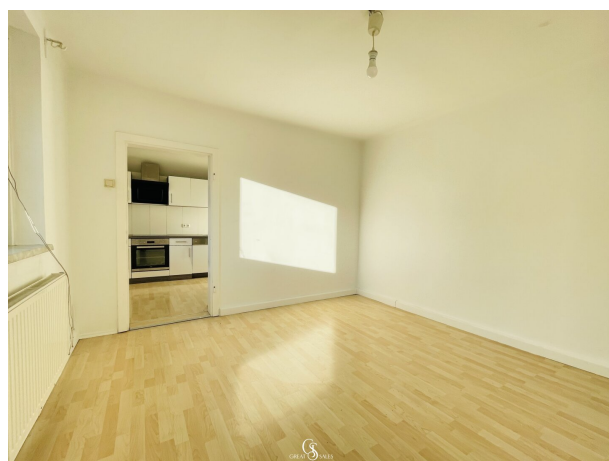
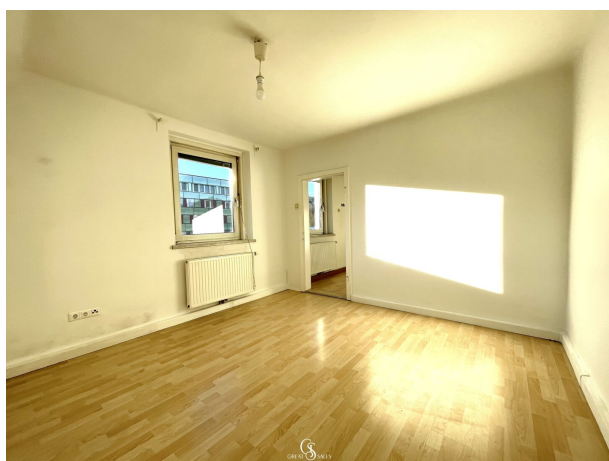
Ihr Ansprechpartner



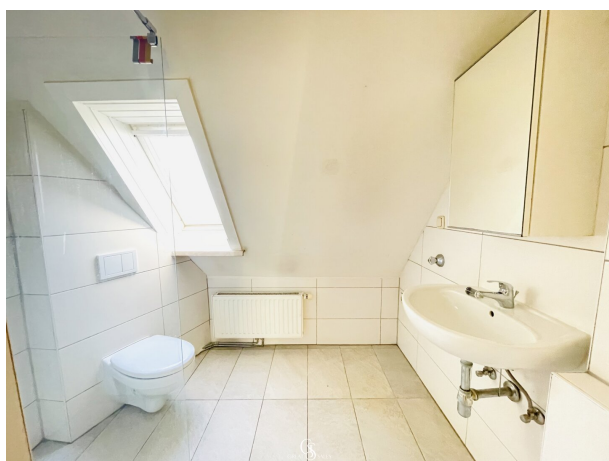
Orlin Pavlov

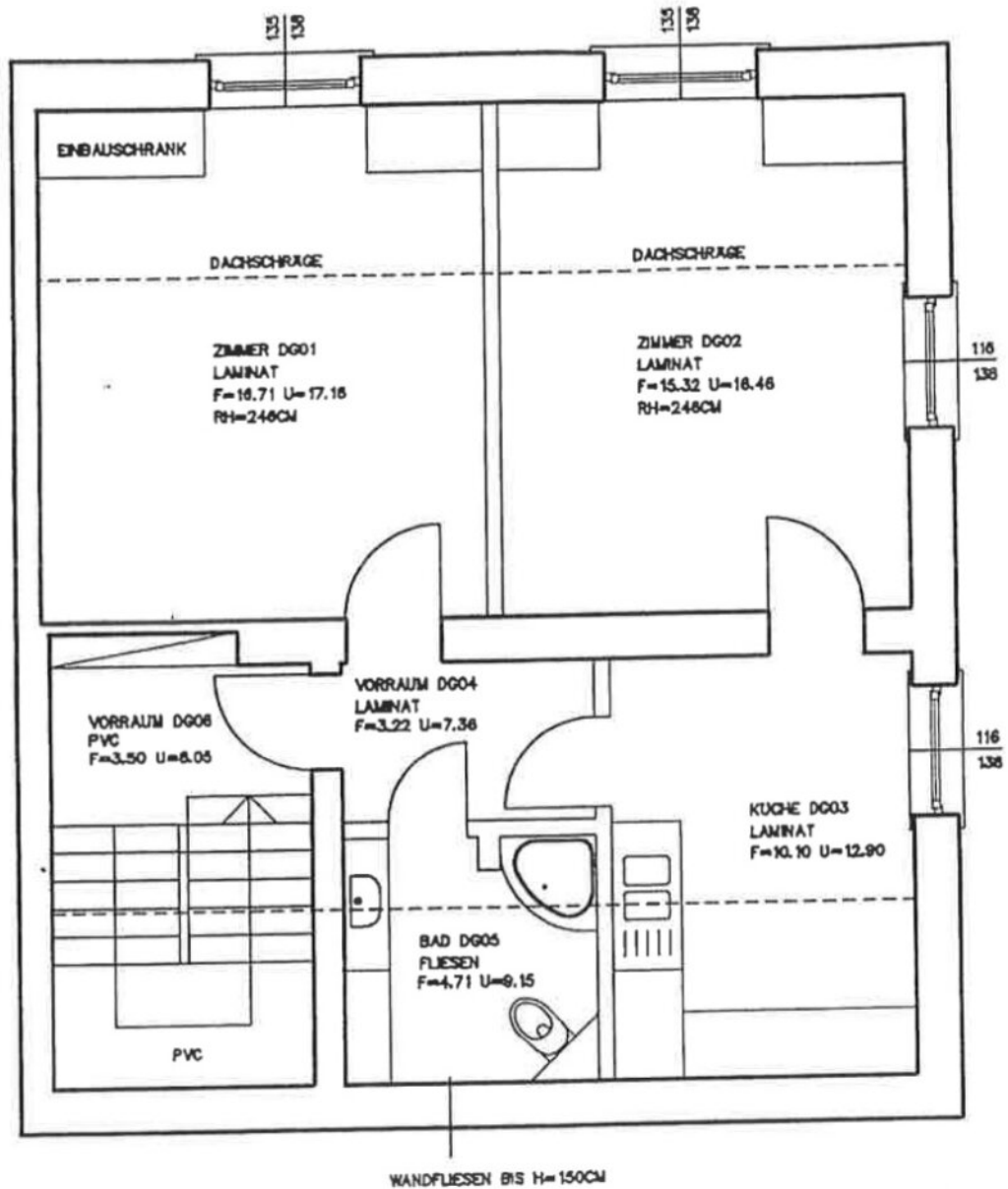
GS Great Sales Immobilienvermittlungs GmbH











Objektbeschreibung

Die Wohnung befindet sich im 2. Obergeschoß eines gepflegten Altbaus und verfügt über eine Wohnfläche von rund 50 m².

Die Küche ist mit einer Einbauküche ausgestattet. Das Badezimmer ist funktional eingerichtet und verfügt über eine Dusche sowie ein WC. Durch die gute Raumaufteilung wirken beide Wohnräume hell und gut nutzbar.

Ein Kellerabteil mit einer Größe von ca. 4,0 m² mit einem Waschmaschinenanschluss, gehört ebenfalls zur Wohnung.

Die Wohnung besteht aus:

- Vorraum
- Küche
- Bad mit Dusche und WC
- Wohnzimmer
- Schlafzimmer

Die Heizkosten sind bereits in der monatlichen Gesamtbelastung enthalten. Geheizt wird mittels Gas.

Ich freue mich auf Ihre Anfragen!

Wir weisen darauf hin, dass zwischen dem Vermittler und dem zu vermittelnden Dritten ein familiäres oder wirtschaftliches Naheverhältnis besteht.

Der Immobilienmakler erklärt, dass er – entgegen dem in der Immobilienwirtschaft üblichen Geschäftsgebrauch des Doppelmaklers – einseitig nur für den Vermieter tätig ist.

Infrastruktur / Entfernungen

Gesundheit

Arzt <250m

Apotheke <500m

Krankenhaus <1.750m

Kinder & Schulen

Schule <500m

Kindergarten <750m

Universität <4.250m

Nahversorgung

Supermarkt <250m

Bäckerei <250m

Einkaufszentrum <500m

Sonstige

Bank <500m

Geldautomat <500m

Post <500m

Polizei <4.000m

Verkehr

Bus <250m

Autobahnanschluss <500m

Bahnhof <1.000m

Flughafen <7.250m

Angaben Entfernung Luftlinie / Quelle: OpenStreetMap