

Schöne Familienwohnung mit 2 Ki-Zi



Objektnummer: 1937/7645505

Eine Immobilie von AREV Immobilien GmbH

Zahlen, Daten, Fakten

Art:	Wohnung
Land:	Österreich
PLZ/Ort:	4600 Wels
Wohnfläche:	77,25 m ²
Nutzfläche:	77,25 m ²
Gesamtfläche:	77,25 m ²
Zimmer:	4
Bäder:	1
WC:	1
Stellplätze:	1
Heizwärmebedarf:	37,40 kWh / m ² * a
Gesamtmiete	1.496,02 €
Kaltmiete (netto)	990,00 €
Kaltmiete	1.291,58 €
Betriebskosten:	197,54 €
Heizkosten:	54,07 €
USt.:	150,37 €
Provisionsangabe:	

Gemäß Erstauftraggeberprinzip bezahlt der Abgeber die Provision.

Ihr Ansprechpartner

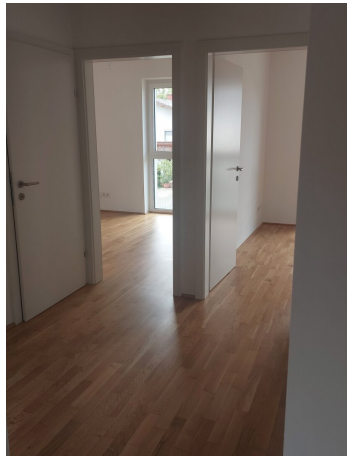
Gerlinde Zwirzitz

AREV Immobilien Gesellschaft m.b.H.
Maximilianstraße 6
4600 Wels

T 0724222110 - 502
H 0664- 81 85 393

Gerne stehe ich Ihnen für weitere Informationen oder einen Besichtigungstermin zur Verfügung.





Objektbeschreibung

Schöne neue Familien - Whg. mit 2 Kinderzimmer

Im Stadtteil Wimpasing gelegene Familien Whg. mit 2 Kinderzimmer. Aufgeteilt in Vorraum, offener Wohn/Kochbereich (inkl. Küche)

SZ, Abstellraum, WC, Bad mit Badewanne und 2 Kinderzimmer. Ein schöner großer Balkon macht diese Immobilie zu einer Wohlfühloase.

Weiters gibt es einen TG Stellplatz sowie ein Kellerabteil sind inkludiert.

Verfügbar ab sofort

AREV Immobilien GmbH

Gerlinde Zwirzitz

0664/8185393

gerlinde.zwirzitz@arev.at

Energiedaten:

Energieausweis: liegt vor

HWB: 37,40

Der Immobilienmakler erklärt, dass er – entgegen dem in der Immobilienwirtschaft üblichen Geschäftsgebrauch des Doppelmaklers – einseitig nur für den Vermieter tätig ist.

Infrastruktur / Entfernungen

Gesundheit

Arzt <1.000m

Apotheke <1.000m

Klinik <1.500m

Krankenhaus <3.000m

Kinder & Schulen

Schule <1.500m

Kindergarten <1.000m

Universität <2.500m

Nahversorgung

Supermarkt <500m

Bäckerei <500m

Einkaufszentrum <2.500m

Sonstige

Bank <500m

Geldautomat <500m

Post <1.500m

Polizei <2.000m

Verkehr

Bus <500m

Autobahnanschluss <1.500m

Bahnhof <2.000m

Flughafen <4.500m

Angaben Entfernung Luftlinie / Quelle: OpenStreetMap