

## **Kleingartenhaus auf Doppelparzelle im Eigentum - Ober St. Veit beim Lainzer Tiergarten**



Kleingartenhaus

**Objektnummer: 95234**

**Eine Immobilie von Rudi Dräxler Immobilien treuhand GesmbH**

## Zahlen, Daten, Fakten

<b>Art:</b>	Haus - Laube-Datsche-Garten
<b>Land:</b>	Österreich
<b>PLZ/Ort:</b>	1130 Wien
<b>Baujahr:</b>	1990
<b>Alter:</b>	Neubau
<b>Wohnfläche:</b>	47,00 m²
<b>Zimmer:</b>	2
<b>Bäder:</b>	1
<b>Balkone:</b>	1
<b>Terrassen:</b>	1
<b>Keller:</b>	32,00 m²
<b>Kaufpreis:</b>	820.000,00 €
<b>Provisionsangabe:</b>	

3% des Kaufpreises zzgl. 20% USt.

## Ihr Ansprechpartner



### ?Maximilian Cypris

Rudi Dräxler Immobilienreuhand GesmbH  
Albert-Schweitzer-Gasse 6  
1140 Wien

T ?+43 1 577 44 34  
H +43 664 915 6444











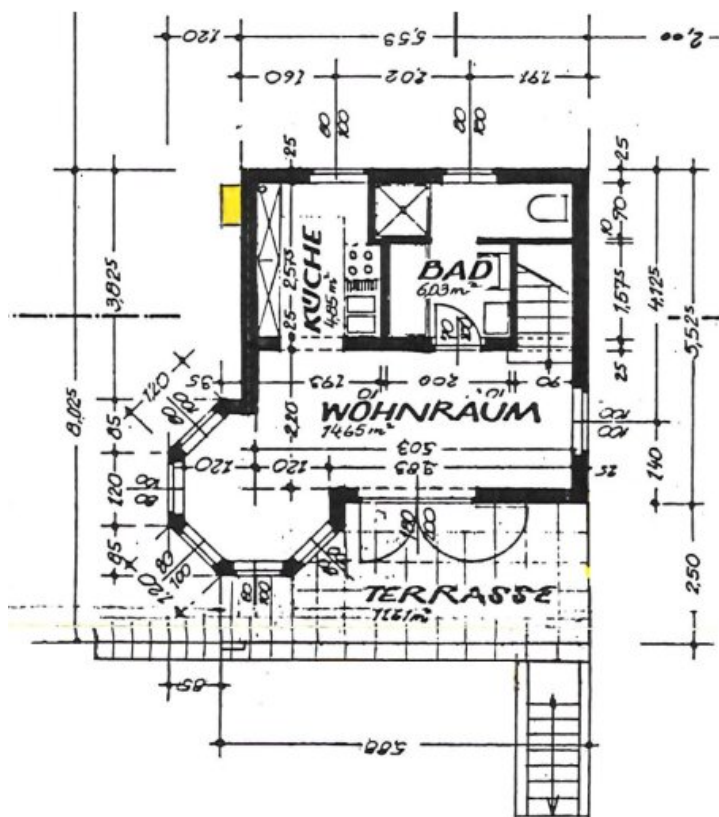




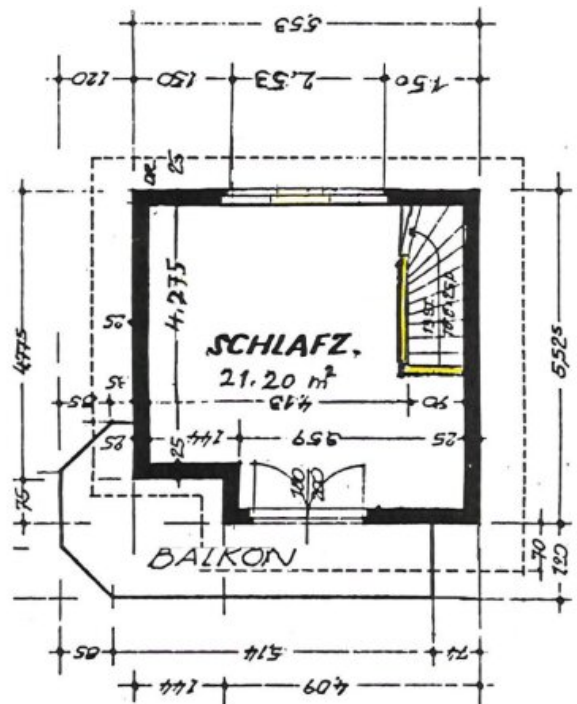




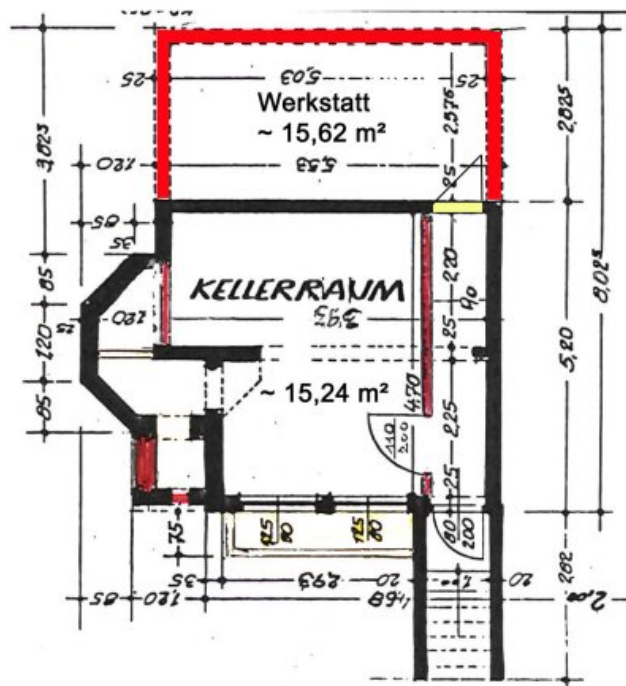




Erdgeschoß



Dachgeschoß



Kellergeschoß



## Objektbeschreibung

Die Kleingartenanlage liegt am südwestlichen Hang des Gemeindebergs in Ober St. Veit und besticht durch ihre ruhige und sonnige Lage angrenzend an das Karmelitinnenkloster (ehemaliges *Faniteum*) und nur etwa 300 Meter vom St. Veiter Tor - dem Zugang zum Lainzer Tiergarten - entfernt.

Das angebotene Grundstück umfasst nahezu 700 m<sup>2</sup> und setzt sich aus zwei Gartenparzellen sowie zwei kleinen Wegparzellen zusammen. Das Grundstück ist im Eigentum (keine Pacht!), die jährliche Abrechnung der Interessensgemeinschaft „Miss in Kögeln“ für Wasser (nach Verbrauch), Müllabgaben, Versicherung der Wege, Reparaturen der allgemeinen Flächen und Rücklage belief sich 2024 auf rund EUR 280,--. Die Anlage ist gut mit der Buslinie 54B erreichbar - Haltestelle St. Veiter Tor, von dort erreicht man nach etwa 200 Metern den Garten über einen Fußweg. Parkplätze sind an der Bushaltestelle vorhanden, eine direkte Zufahrt zum Grundstück ist nicht möglich.

Das Grundstück hat die Widmung „Grünland – Erholungsgebiet – Kleingartengebiet“, die bebaute Fläche darf grundsätzlich 35 m<sup>2</sup> nicht überschreiten. Auf dem Grundstück sind 35 m<sup>2</sup> mit einem voll unterkellerten Kleingartenhaus aus dem Jahr 1990 verbaut. Die rund 47 m<sup>2</sup> Wohnfläche verteilen sich auf Erd- und Dachgeschoß, darüber hinaus gibt es eine ca. 12 m<sup>2</sup> große, mit einer Markise beschattete Terrasse sowie einen Balkon im Dachgeschoß mit Panoramablick auf die grüne Nachbarschaft.

Im Erdgeschoß verteilen sich Wohnraum, Küche und voll ausgestattetes Badezimmer (Waschtisch, Dusche, Wanne, WC, Waschmaschinenanschluss). Im Schlafzimmer im Dachgeschoß ist ein Split-Klimagerät installiert; an kühlen Tagen sorgen elektrische Heizlüfter für Wärme. Die Fenster im Erdgeschoß sind zweifach verglaste Holzfenster mit Außenrollos, die Dachgeschoßfenster sind zweifach verglaste Kunststofffenster mit Innenjalousien; die Aluminium-Balkontür ist mit Rollläden ausgestattet. Anschlüsse für Strom, Wasser, Kanal und Telefon sind vorhanden. Im Garten finden sich eine Gartenhütte sowie eine vielfältige Obstbepflanzung (Nussbaum, Sauerkirsche, Kirsche, Apfel, Zwetschke, Quitte, Dirndl, Kornellkirsche). Ein auf den Einreichplänen ersichtliches Schwimmbecken wurde inzwischen entfernt.

Abschließend sei noch einmal die begehrte Lage im 13. Bezirk ausdrücklich hervorgehoben: Die Parzelle verbindet die herrliche Sonnenlage in einer absolut ruhigen, von viel Grün umgebenen Kleingartenanlage, die unmittelbare Anbindung an den Lainzer Tiergarten für ausgedehnte Spaziergänge oder Laufrunden, mit guter öffentlicher Erreichbarkeit.

Der Vermittler ist als Doppelmakler tätig.

### Infrastruktur / Entfernungen



**Gesundheit**

Arzt <1.000m  
Apotheke <1.500m  
Klinik <1.500m  
Krankenhaus <2.000m

**Kinder & Schulen**

Schule <2.000m  
Kindergarten <1.500m  
Universität <1.500m  
Höhere Schule <6.000m

**Nahversorgung**

Supermarkt <1.500m  
Bäckerei <2.000m  
Einkaufszentrum <5.000m

**Sonstige**

Geldautomat <2.000m  
Bank <2.000m  
Post <2.000m  
Polizei <2.500m

**Verkehr**

Bus <500m  
U-Bahn <2.500m  
Straßenbahn <1.500m  
Bahnhof <2.500m  
Autobahnanschluss <4.500m

Angaben Entfernung Luftlinie / Quelle: OpenStreetMap