

Charmante 4-Zimmer-Wohnung mit Balkon in Graz



Objektnummer: 5889/161402240

Eine Immobilie von BWS Gemeinnützige allgemeine Bau-, Wohn- und Siedlungsgenossenschaft registrierte Genossenschaft mit beschränkter Haftung

Zahlen, Daten, Fakten

Adresse	Eggenberger Gürtel 56c
Art:	Wohnung
Land:	Österreich
PLZ/Ort:	8020 Graz
Baujahr:	2019
Wohnfläche:	102,34 m ²
Gesamtfläche:	114,87 m ²
Zimmer:	4
Balkone:	1
Heizwärmebedarf:	31,36 kWh / m ² * a
Gesamtmiete	1.154,59 €
Kaltmiete (netto)	745,71 €
Kaltmiete	1.049,63 €
Betriebskosten:	303,92 €
USt.:	104,96 €
Infos zu Preis:	

Miete gültig bis 31.12.2025. Genossenschaftsbeitrag einmalig 51 € pro Hauptmieter.

Ihr Ansprechpartner

BWSG Wohnungsvergabe Bundesländer

BWS Gemeinnützige allgemeine Bau-, Wohn- und Siedlungsgenossenschaft registrierte
Genossenschaft mit beschränkter Haftung
Triester Straße 40 / 3 / 1
1100 Wien

Gerne stehe ich Ihnen für weitere Informationen oder einen Besichtigungstermin zur Verfügung.



Wohnbau BWS

Eggenberger Gürtel 50, 52, 52a, 52b, 54, 54a, 56, 56a, 56b, 56c; 8020 Graz



Bauteil Ost

Eggenberger Gürtel Nr. 56, 56a, 56b, 56c

5. Obergeschoss

56c **TOP 14**
4 Zimmer Wohnung Typ D6

Wohnnutzfläche: 114,87 m²

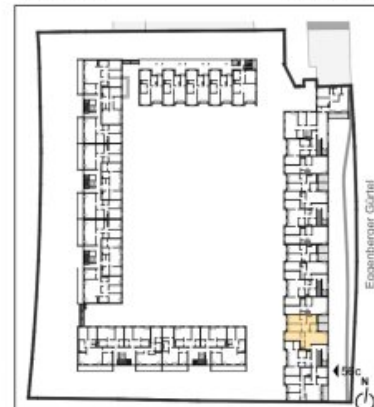
davon WNF beheizt: 102,34 m²

Raumliste	m ²
AR	2,08
Bad	7,90
Flur	1,63
Flur	6,78
Kochnische	5,62
SR	4,17
VR	3,23
WC	2,61
Wohnzimmer	28,73
Zimmer 1	14,31
Zimmer 2	12,07
Zimmer 3	13,21

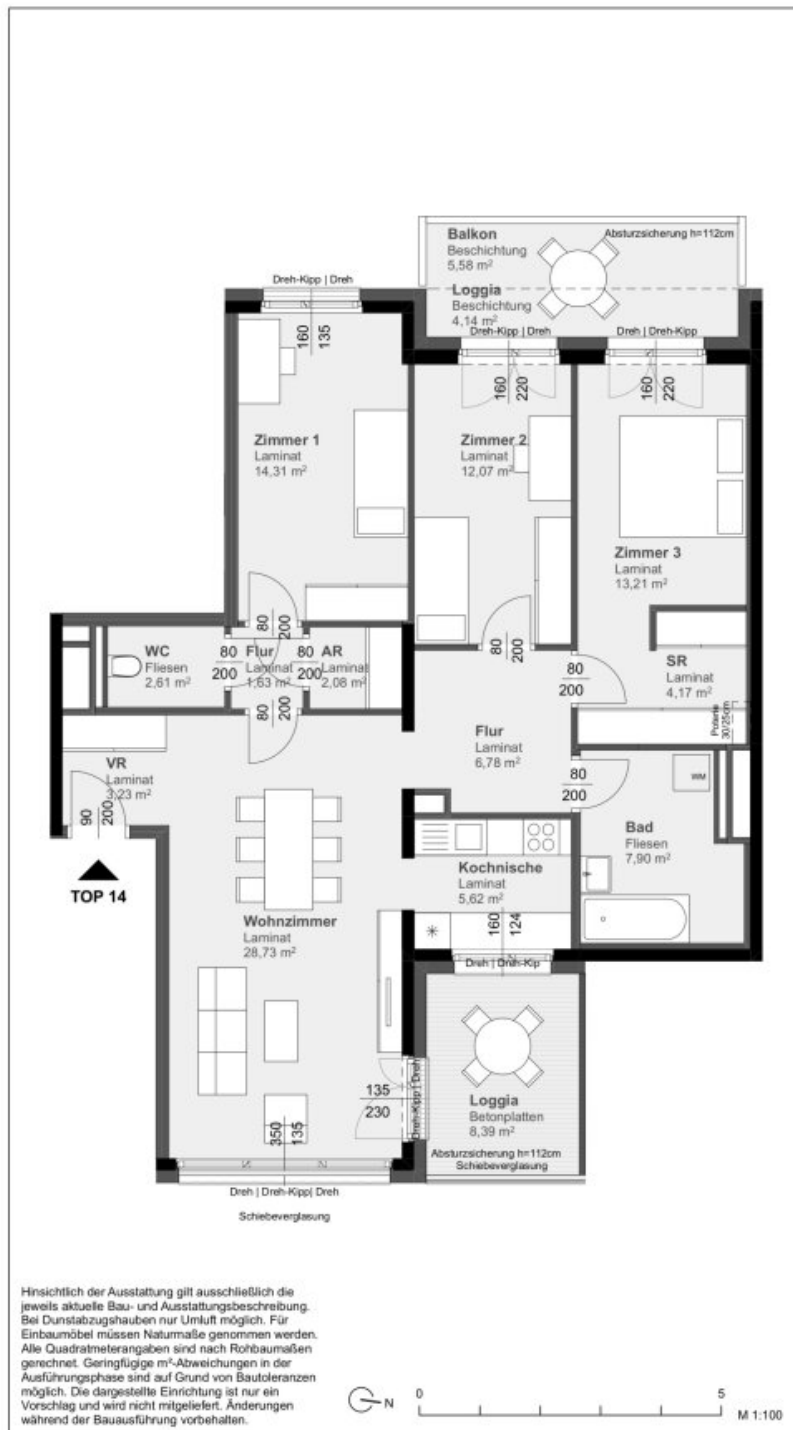
Loggia	4,14
Loggia	8,39

Balkon 5,58

Kellerabteil vorhanden



VERGABEPLAN	
Stand	23.05.2019



kirsch zt gmbh

schwedenplatz 2/64 - A_1010 wien
tel: +43_ [0]1_8901010 fax: dw19
mobil: +43_ [0]650_6455977
email: office@clemenskirsch.at
www.clemenskirsch.at

bwsg
besser wohnen seit Generationen

BWS
Gemeinnützige allgemeine Bau-, Wohn- und
Siedlungsgenossenschaft registrierte Ges.m.b.H.

BWSt
Gemeinnützige Wohn- und Siedlungsgesellschaft
Bauen und Wohnen Steiermark Ges.m.b.H.
Münzgrabenstraße 36/9
8010 Graz
T +43 316 40 12 67

Objektbeschreibung

Eckdaten zur Wohnung

- unbefristetes Mietverhältnis
- Kategorie A
- Kücheneinrichtung:
 - Vermietung ohne Kücheneinrichtung

Infrastruktur / Entfernungen

Gesundheit

Arzt <175m
Apotheke <525m
Klinik <725m
Krankenhaus <550m

Kinder & Schulen

Schule <575m
Kindergarten <150m
Universität <850m
Höhere Schule <975m

Nahversorgung

Supermarkt <275m
Bäckerei <275m

Einkaufszentrum <600m

Sonstige

Geldautomat <550m

Bank <550m

Post <700m

Polizei <550m

Verkehr

Bus <150m

Straßenbahn <575m

Autobahnanschluss <3.925m

Bahnhof <425m

Flughafen <8.925m

Angaben Entfernung Luftlinie / Quelle: OpenStreetMap