

Wohnung für den Start oder als Alterswohnsitz



Image00003

Objektnummer: 141/83742
Eine Immobilie von Rustler

Zahlen, Daten, Fakten

Art:	Wohnung
Land:	Österreich
PLZ/Ort:	2371 Hinterbrühl
Baujahr:	2024/2025
Alter:	Neubau
Wohnfläche:	34,73 m²
Zimmer:	2
Bäder:	1
WC:	1
Balkone:	1
Heizwärmebedarf:	B 34,60 kWh / m² * a
Gesamtenergieeffizienzfaktor:	A+ 0,69
Kaufpreis:	285.000,00 €

Ihr Ansprechpartner



Jutta Fischer-Ledholder

Rustler Immobilien treuhand

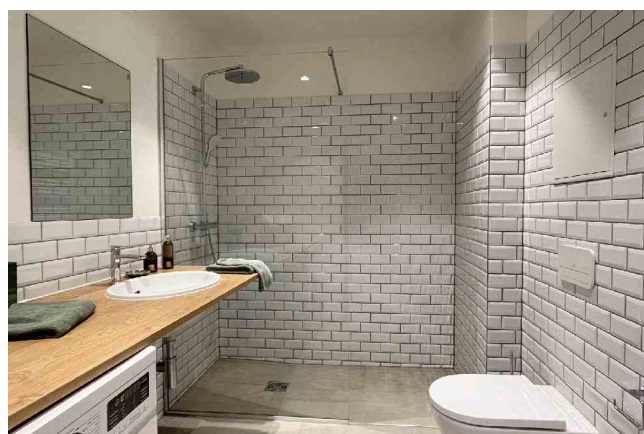
T +432236908100816

H +43 676 834 34 816

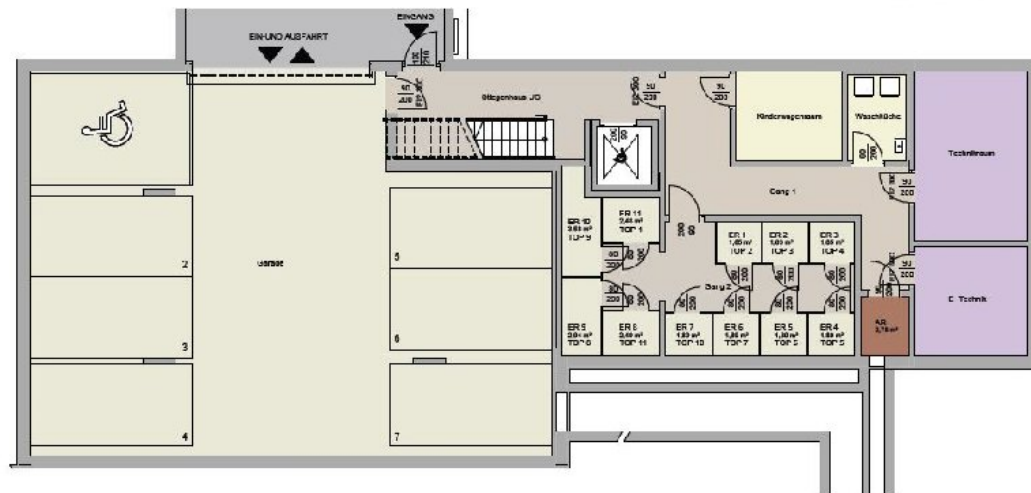
Gerne stehe ich Ihnen für weitere Informationen oder einen Besichtigungstermin zur Verfügung.





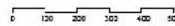
Mitglied des
immobilienring.at







- | | |
|---|-------------------|
|  | Verfahrenstechnik |
| | Neuerbauten |
|  | Allgemeinbauten |
|  | Technische Räume |

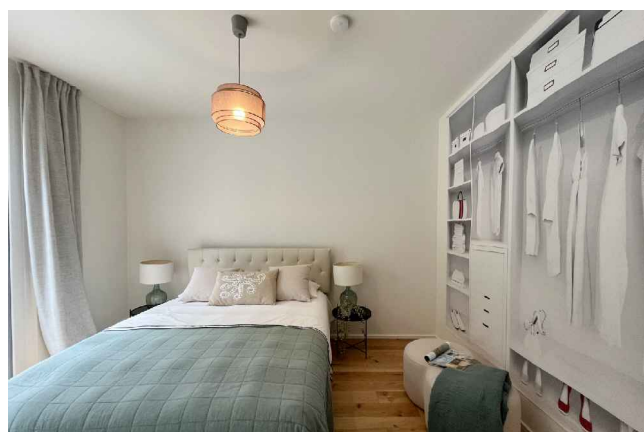
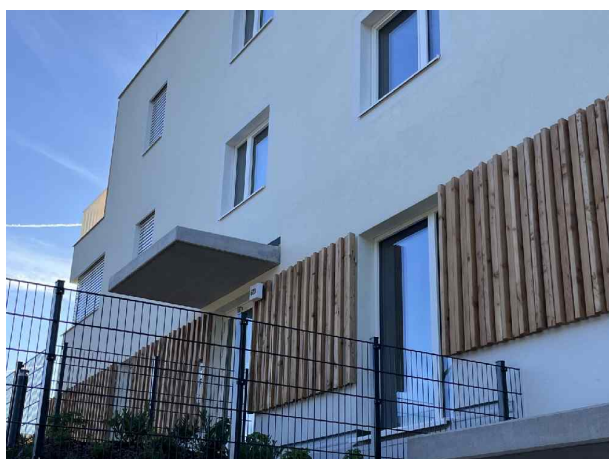


Bildzettel
Die grafischen Darstellungen entsprechen dem didaktischen Fragebogen. Die in den Bildern und Zeichnungen dargestellten Maßnahmen (ausgenommen Flächen) stellen nur einen Vorschlag (zur Illustrationszwecken) dar und nicht Vertragsbestandteil. Druck- und Zeichnungsfehler vorbehalten. Alle Rechte vorbehalten. Die Angaben sind wahrheitsgemäß. Änderungen vorbehalten. Für die Vollendung der Wohnung sind Maßnahmen zu treffen.

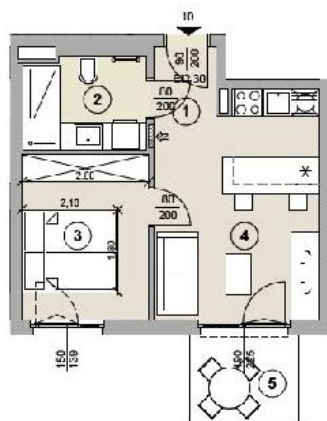
2000, 2001, 2002, 2003, 2004, 2005, 2006, 2007, 2008, 2009, 2010, 2011, 2012, 2013, 2014, 2015, 2016, 2017, 2018, 2019, 2020, 2021, 2022, 2023, 2024, 2025, 2026, 2027, 2028, 2029, 2030, 2031, 2032, 2033, 2034, 2035, 2036, 2037, 2038, 2039, 2040, 2041, 2042, 2043, 2044, 2045, 2046, 2047, 2048, 2049, 2050, 2051, 2052, 2053, 2054, 2055, 2056, 2057, 2058, 2059, 2060, 2061, 2062, 2063, 2064, 2065, 2066, 2067, 2068, 2069, 2070, 2071, 2072, 2073, 2074, 2075, 2076, 2077, 2078, 2079, 2080, 2081, 2082, 2083, 2084, 2085, 2086, 2087, 2088, 2089, 2090, 2091, 2092, 2093, 2094, 2095, 2096, 2097, 2098, 2099, 2100, 2101, 2102, 2103, 2104, 2105, 2106, 2107, 2108, 2109, 2110, 2111, 2112, 2113, 2114, 2115, 2116, 2117, 2118, 2119, 2120, 2121, 2122, 2123, 2124, 2125, 2126, 2127, 2128, 2129, 2130, 2131, 2132, 2133, 2134, 2135, 2136, 2137, 2138, 2139, 2140, 2141, 2142, 2143, 2144, 2145, 2146, 2147, 2148, 2149, 2150, 2151, 2152, 2153, 2154, 2155, 2156, 2157, 2158, 2159, 2160, 2161, 2162, 2163, 2164, 2165, 2166, 2167, 2168, 2169, 2170, 2171, 2172, 2173, 2174, 2175, 2176, 2177, 2178, 2179, 2180, 2181, 2182, 2183, 2184, 2185, 2186, 2187, 2188, 2189, 2190, 2191, 2192, 2193, 2194, 2195, 2196, 2197, 2198, 2199, 2200, 2201, 2202, 2203, 2204, 2205, 2206, 2207, 2208, 2209, 2210, 2211, 2212, 2213, 2214, 2215, 2216, 2217, 2218, 2219, 2220, 2221, 2222, 2223, 2224, 2225, 2226, 2227, 2228, 2229, 2230, 2231, 2232, 2233, 2234, 2235, 2236, 2237, 2238, 2239, 2240, 2241, 2242, 2243, 2244, 2245, 2246, 2247, 2248, 2249, 2250, 2251, 2252, 2253, 2254, 2255, 2256, 2257, 2258, 2259, 2260, 2261, 2262, 2263, 2264, 2265, 2266, 2267, 2268, 2269, 2270, 2271, 2272, 2273, 2274, 2275, 2276, 2277, 2278, 2279, 2280, 2281, 2282, 2283, 2284, 2285, 2286, 2287, 2288, 2289, 2290, 2291, 2292, 2293, 2294, 2295, 2296, 2297, 2298, 2299, 2300, 2301, 2302, 2303, 2304, 2305, 2306, 2307, 2308, 2309, 2310, 2311, 2312, 2313, 2314, 2315, 2316, 2317, 2318, 2319, 2320, 2321, 2322, 2323, 2324, 2325, 2326, 2327, 2328, 2329, 2330, 2331, 2332, 2333, 2334, 2335, 2336, 2337, 2338, 2339, 2340, 2341, 2342, 2343, 2344, 2345, 2346, 2347, 2348, 2349, 2350, 2351, 2352, 2353, 2354, 2355, 2356, 2357, 2358, 2359, 2360, 2361, 2362, 2363, 2364, 2365, 2366, 2367, 2368, 2369, 2370, 2371, 2372, 2373, 2374, 2375, 2376, 2377, 2378, 2379, 2380, 2381, 2382, 2383, 2384, 2385, 2386, 2387, 2388, 2389, 2390, 2391, 2392, 2393, 2394, 2395, 2396, 2397, 2398, 2399, 2400, 2401, 2402, 2403, 2404, 2405, 2406, 2407, 2408, 2409, 2410, 2411, 2412, 2413, 2414, 2415, 2416, 2417, 2418, 2419, 2420, 2421, 2422, 2423, 2424, 2425, 2426, 2427, 2428, 2429, 2430, 2431, 2432, 2433, 2434, 2435, 2436, 2437, 2438, 2439, 2440, 2441, 2442, 2443, 2444, 2445, 2446, 2447, 2448, 2449, 2450, 2451, 2452, 2453, 2454, 2455, 2456, 2457, 2458, 2459, 2460, 2461, 2462, 2463, 2464, 2465, 2466, 2467, 2468, 2469, 2470, 2471, 2472, 2473, 2474, 2475, 2476, 2477, 2478, 2479, 2480, 2481, 2482, 2483, 2484, 2485, 2486, 2487, 2488, 2489, 2490, 2491, 2492, 2493, 2494, 2495, 2496, 2497, 2498, 2499, 2500, 2501, 2502, 2503, 2504, 2505, 2506, 2507, 2508, 2509, 2510, 2511, 2512, 2513, 2514, 2515, 2516, 2517, 2518, 2519, 2520, 2521, 2522, 2523, 2524, 2525, 2526, 2527, 2528, 2529, 2530, 2531, 2532, 2533, 2534, 2535, 2536, 2537, 2538, 2539, 2540, 2541, 2542, 2543, 2544, 2545, 2546, 2547, 2548, 2549, 2550, 2551, 2552, 2553, 2554, 2555, 2556, 2557, 2558, 2559, 2560, 2561, 2562, 2563, 2564, 2565, 2566, 2567, 2568, 2569, 2570, 2571, 2572, 2573, 2574, 2575, 2576, 2577, 2578, 2579, 2580, 2581, 2582, 2583, 2584, 2585, 2586, 2587, 2588, 2589, 2590, 2591, 2592, 2593, 2594, 2595, 2596, 2597, 2598, 2599, 2600, 2601, 2602, 2603, 2604, 2605, 2606, 2607, 2608, 2609, 2610, 2611, 2612, 2613, 2614, 2615, 2616, 2617, 2618, 2619, 2620, 2621, 2622, 2623, 2624, 2625, 2626, 2627, 2628, 2629, 2630, 2631, 2632, 2633, 2634, 2635, 2636, 2637, 2638, 2639, 2640, 2641, 2642, 2643, 2644, 2645, 2646, 2647, 2648, 2649, 2650, 2651, 2652, 2653, 2654, 2655, 2656, 2657, 2658, 2659, 2660, 2661, 2662, 2663, 2664, 2665, 2666, 2667, 2668, 2669, 2670, 2671, 2672, 2673, 2674, 2675, 2676, 2677, 2678, 2679, 2680, 2681, 26







EIN PROJEKT DER



0 100 200 300 400 500



GAADNER STRASSE 21a + 23, A-2371 HINTERBRÜHL

2.OBERGESCHOSS - TOP 10

WOHNFLÄCHE

34,73 m²

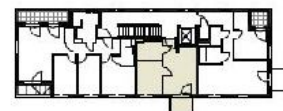
1	VR	Parkett	2,10 m ²
2	Bad/WC	Feinsteinzeug	5,39 m ²
3	Zimmer	Parkett	10,01 m ²
4	Wohnküche	Parkett	17,23 m ²
5	Balkon	Betonfertigteil	5,00 m ²

Wohnfläche inkl. Freiflächen

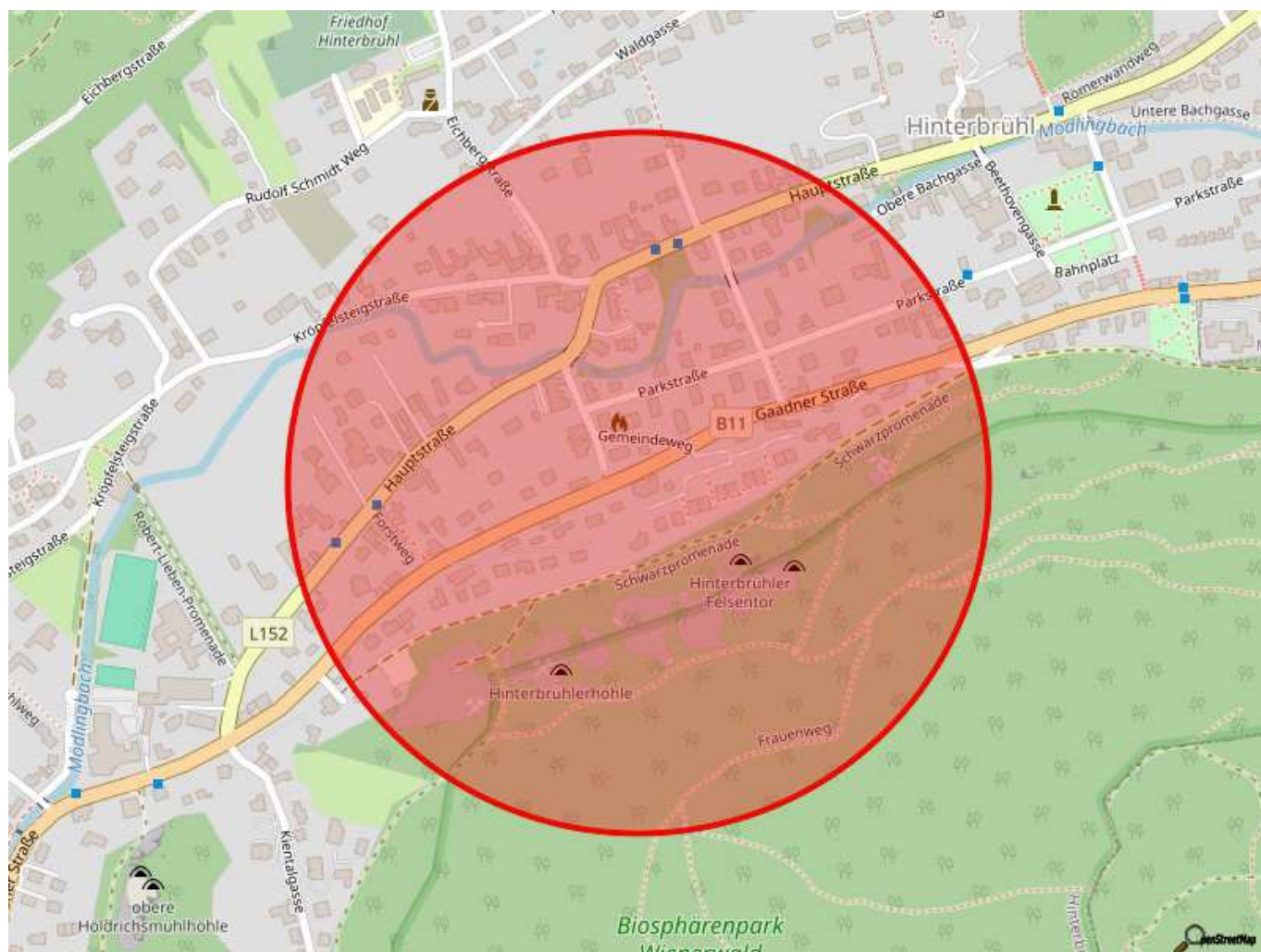
39,73 m²

Raumhöhe: 2,52 m

Lage im Gebäude



Disclaimer
Die grafischen Darstellungen entsprechen dem aktuellen Planungsstand. Die in den Plänen und Zeichnungen dargestellte Möblierung (ausgenommen Küche) stellt nur einen Vorschlag (zu Illustrationszwecken) dar und ist nicht Vertragsbestandteil. Druck- und Satzfehler vorbehalten. Alle Rechte vorbehalten, alle Angaben ohne Gewähr, Änderungen vorbehalten. Für die Möblierung der Wohnung sind Raummaße zu nehmen.



Objektbeschreibung

Dieses Wohnprojekt ist nicht nur ein Bauwerk, sondern ein lebendiger Platz mit tollen Aussichten, das eine freundliche und einladende Atmosphäre schafft. Es verspricht nicht nur ein neues Zuhause für Eigennutzer oder Ihre Mieter zu sein, sondern ein Ort, an dem Lebensqualität und Lebensstil eine perfekte Symbiose in urbaner Umgebung eingehen.

Die insgesamt 11 sehr hellen und barrierefreien Wohneinheiten mit 2, 3 und 4 Zimmer, verfügen jeweils über eine Freifläche in Form von Garten und/oder Terrasse, Balkon oder Eigengarten. Eine Garage sowie Fahrradabstellplätze befinden sich auf Straßenniveau. Aufgrund der erhöhten Erdgeschosslage, können Sie bereits ab der ersten Wohnetage einen schönen Aus- und Weitblick genießen.

Diese Wohnung ist eine entzückende, helle 2-Zimmer-Wohnung mit ca. 35 m², die Richtung Süden und Osten ausgerichtet ist.

Dieses wahre Raumwunder bietet alles, was für eine Starterwohnung oder einen Alterswohnsitz wichtig ist. Eine helle Wohnküche mit direktem Ausgang auf den Balkon, der einen Weitblick bietet, ein helles Schlafzimmer sowie ein komfortables Badezimmer mit WC, machen den Grundriss komplett.

AUSSTATTUNG und HIGHLIGHTS:

- Fußbodenheizung mit Change-Over-System für Kühlfunktion für ein tolles Raumklima
- Luft- /Wasserwärmepumpe für klimafreundliche Energieversorgung
- außenliegender Sonnenschutz 1. Etage (Rollläden) elektrisch betrieben
- außenliegender Sonnenschutz ab 2.Etage (Raffstores) elektrisch betrieben
- Videoinnensprechstelle
- Echtholzparkett
- großformatiges Feinsteinzeug und Metrofliesen in den Sanitärräumen
- Villeroy & Boch Sanitäreinrichtung
- Photovoltaikanlage & Vorbereitung E-Ladepunkt
- Hansgrohe Brauseset mit Überkopfbrause und EcoSmart Thermostat
- Papierrollenhalter, WC-Bürste, Bademantelhaken
- Jede Wohnung verfügt über ein Kellerabteil inkl. Steckdose

[Hier gelangen Sie zur Cash Back Aktion](#)

Vereinbaren Sie Ihren Besichtigungstermin und lassen Sie sich von den Ausblicken begeistern!

LAGE und INFRASTRUKTUR:

Die klaren Vorzüge dieser Lage sind die Nähe zu Wien und auch Mödling, in Verbindung mit den Vorteilen eines ruhigen und idyllischen Orts, mit guter Infrastruktur in unmittelbarer Gehweite, wie Nahversorger, Bäcker, Gastronomie, Schulen und Kindergärten, Ärzte, Post

und Trafik.

Das Projekt besticht weiters durch die gute Anbindung an die wichtigsten Autobahnen Richtung Wien, St. Pölten und Graz. Auch die öffentliche Anbindung an Wien lässt mit zwei Buslinien 364 und 365 (im 30-Minuten-Takt) in Richtung Bahnhof Mödling keine Wünsche offen.

Natürlich zu erwähnen ist auch die unmittelbar umgebende Naturlandschaft und diverse nahe Ausflugsziele, die zum Entspannen und Verweilen einladen. Die Liegenschaft grenzt unmittelbar an das EUROPA-Schutzgebiet Wienerwald-Thermenregion (NATURA 2000).



Österreichs beste Makler/innen

Qualität – Sicherheit – Kompetenz

Mehr als 60 Immobilienkanzleien an über 80 Standorten und über 400 Mitarbeiter/Innen machen den Immobilienring Österreich zu Österreich größtem, freien Makler-Netzwerk. Die Mitglieder zählen zu den führenden Immobilien-Experten.

- Sicherheit einer seriösen Kanzlei und umfassender Service
- Transparente Geschäftsanbahnung und –abwicklung
- Über 5.000 Liegenschaften in verschiedenen Preisklassen

Immobilienring Österreich Makler sind Spezialisten bei Vermietung und Verkauf von Wohn- und Gewerbeimmobilien, Grundstücken sowie Investmentobjekten. Sie bieten Ihnen höchste Beratungsqualität, profundes Know-How und langjährige Erfahrung.