

**neuer Kaufpreis: Exklusives Wohnerlebnis mit
Traunsteinblick – 2-Zimmer Wohnung in Gmunden**



Objektnummer: 1793/177

Eine Immobilie von OVB Allfinanzvermittlungs GmbH

Zahlen, Daten, Fakten

Art:	Wohnung - Etage
Land:	Österreich
PLZ/Ort:	4810 Gmunden
Baujahr:	1972
Zustand:	Gepflegt
Alter:	Altbau
Wohnfläche:	71,22 m²
Zimmer:	2
Bäder:	1
WC:	1
Stellplätze:	1
Heizwärmebedarf:	B 36,90 kWh / m² * a
Kaufpreis:	229.000,00 €
Provisionsangabe:	

8.244,00 € inkl. 20% USt.

Ihr Ansprechpartner



Daniel Moser

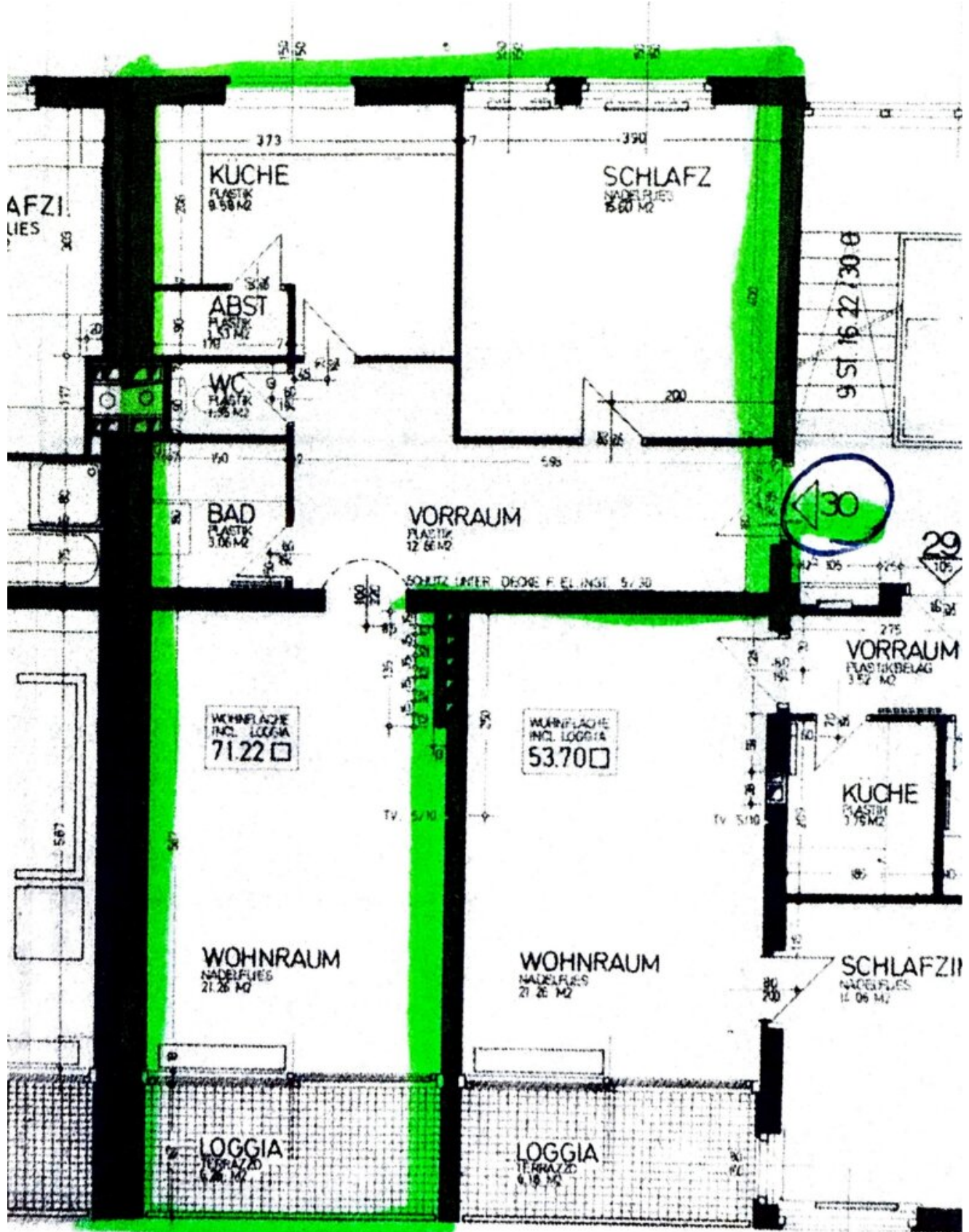
OVB Allfinanzvermittlungs GmbH
Sironastraße 4/1/C
5071 Wals b. Salzburg

Gerne stehe ich Ihnen für weitere Informationen oder einen Besichtigungstermin zur









Objektbeschreibung

Das **separate Wohnzimmer** bietet ein helles, freundliches Ambiente und lädt zu gemütlichen Stunden ein. Die **Küche mit integrierter Essecke** ist nicht nur funktional, sondern auch der perfekte Ort für gesellige Runden oder ein entspanntes Frühstück mit Ausblick.

Ein **ruhiges Schlafzimmer** schenkt Erholung und Rückzug, während das **moderne Badezimmer** alle Ansprüche an Komfort erfüllt. Die **Loggia** rundet das Wohngefühl ab – ideal, um die frische Luft und den traumhaften Blick ins Salzkammergut zu genießen.

Die durchdachte **Raumaufteilung** verbindet Funktionalität mit Charme und macht die Wohnung zu einem echten Wohlfühlort.

Dank der **zentralen Lage in Gmunden** erreichen Sie den Traunsee, die Altstadt, Einkaufsmöglichkeiten, Restaurants und vielfältige Freizeitangebote in nur wenigen Minuten.

Ob als stilvoller Hauptwohnsitz, gemütliches Refugium oder wertbeständige Anlage – diese Wohnung bietet Ihnen ein Zuhause, das Tag für Tag begeistert.

Der Vermittler ist als Doppelmakler tätig.

Infrastruktur / Entfernungen

Gesundheit

Arzt <1.000m
Apotheke <1.500m
Krankenhaus <500m
Klinik <500m

Kinder & Schulen

Schule <500m
Kindergarten <1.500m

Nahversorgung

Supermarkt <1.500m
Bäckerei <1.000m
Einkaufszentrum <1.500m

Sonstige

Bank <1.000m
Geldautomat <1.000m
Post <1.500m
Polizei <1.000m

Verkehr

Bus <500m

Straßenbahn <1.000m

Bahnhof <1.500m

Autobahnanschluss <6.000m

Flughafen <8.000m

Angaben Entfernung Luftlinie / Quelle: OpenStreetMap