

## 3-Zimmer-Wohnung mit Loggia in Graz



**Objektnummer: 5889/662900220**

**Eine Immobilie von BWS Gemeinnützige allgemeine Bau-, Wohn- und Siedlungsgenossenschaft registrierte Genossenschaft mit beschränkter Haftung**

## Zahlen, Daten, Fakten

Adresse	Wolkensteing. 66
Art:	Wohnung
Land:	Österreich
PLZ/Ort:	8020 Graz
Baujahr:	1996
Wohnfläche:	81,54 m <sup>2</sup>
Nutzfläche:	85,94 m <sup>2</sup>
Gesamtfläche:	85,94 m <sup>2</sup>
Zimmer:	3
Heizwärmebedarf:	75,60 kWh / m <sup>2</sup> * a
Gesamtmiete	1.015,66 €
Kaltmiete (netto)	572,23 €
Kaltmiete	764,82 €
Betriebskosten:	192,59 €
Heizkosten:	145,30 €
USt.:	105,54 €
Infos zu Preis:	

Miete gültig bis 31.12.2025.

## Ihr Ansprechpartner

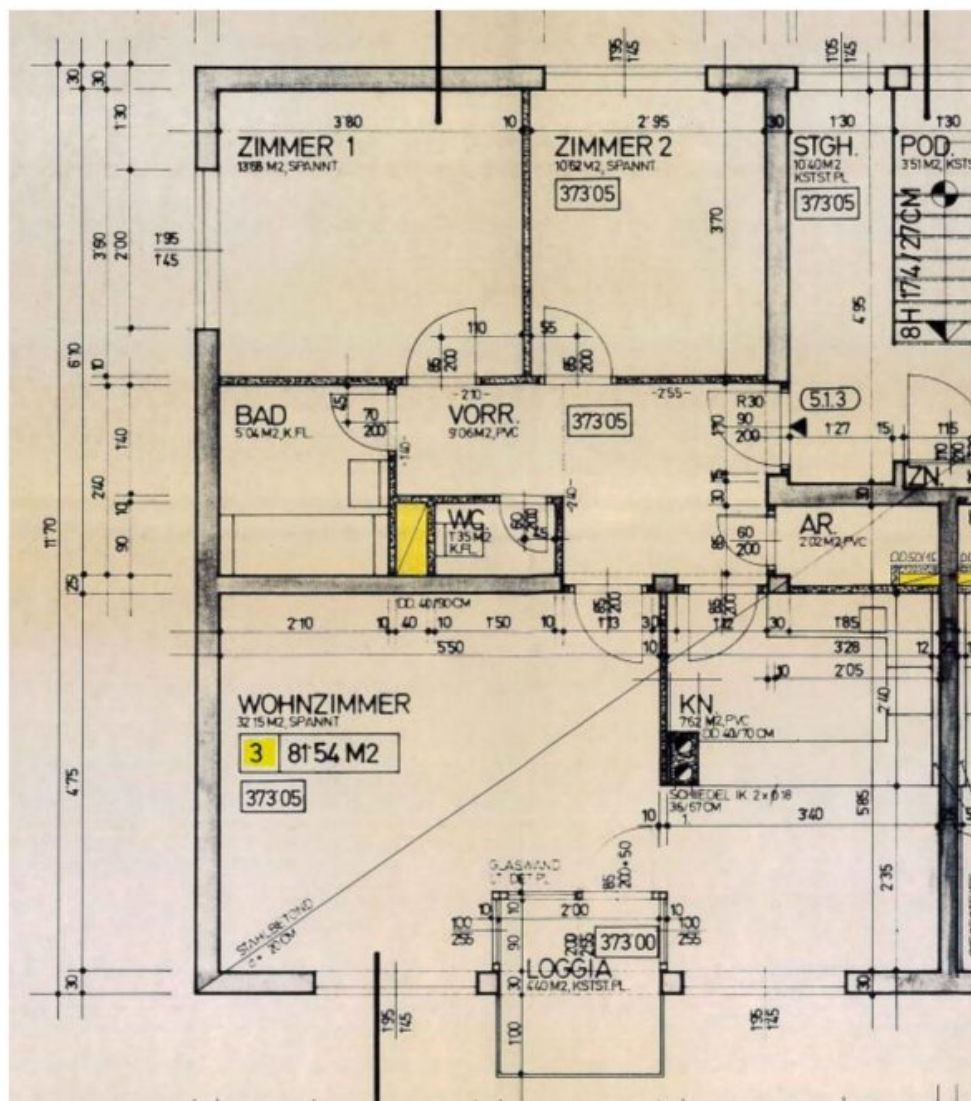
### BWSG Wohnungsvergabe Bundesländer

BWS Gemeinnützige allgemeine Bau-, Wohn- und Siedlungsgenossenschaft registrierte  
Genossenschaft mit beschränkter Haftung  
Triester Straße 40 / 3 / 1  
1100 Wien

Gerne stehe ich Ihnen für weitere Informationen oder einen Besichtigungstermin zur Verfügung.







## Objektbeschreibung

Bei Anmietung einer Wohnung ist ein Stellplatz inkludiert.

### Eckdaten zur Wohnung

- Kategorie A
- Kücheneinrichtung:
  - Vermietung ohne Kücheneinrichtung
- Parkmöglichkeiten:
  - gratis Stellplatz

## Sie haben Interesse an dieser Wohnung?

### Schritt 1 | unverbindliche Anfrage

- Bei Interesse an dieser Wohnung verwenden Sie das **Anfrageformular** auf dieser Seite (**Anfrage/E-Mail senden**).
- *Anderweitige Anfragen (telefonisch, persönlich oder via E-Mail) sind nicht möglich und werden bei der Vergabe auch nicht berücksichtigt.*

### Schritt 2 | Besichtigung

- Die Vergabe von **Besichtigungsmöglichkeiten** erfolgt ausschließlich in **chronologischer Reihenfolge** der schriftlichen Anfragen über das **Anfrageformular** auf dieser Seite.

- Sobald Sie an der Reihe sind, erhalten Sie **alle notwendigen Informationen via E-Mail**.
- *Wir bitten um Verständnis, dass eine Besichtigung bei hohen Anfragezahlen nicht garantiert werden kann.*

## **Infrastruktur / Entfernungen**

### **Gesundheit**

Arzt <475m  
Apotheke <400m  
Klinik <275m  
Krankenhaus <950m

### **Kinder & Schulen**

Schule <475m  
Kindergarten <100m  
Universität <1.550m  
Höhere Schule <1.625m

### **Nahversorgung**

Supermarkt <225m  
Bäckerei <300m  
Einkaufszentrum <1.500m

### **Sonstige**

Geldautomat <625m  
Bank <625m  
Post <600m  
Polizei <700m

### **Verkehr**

Bus <150m  
Straßenbahn <175m  
Autobahnanschluss <4.300m  
Bahnhof <1.400m

Angaben Entfernung Luftlinie / Quelle: OpenStreetMap