

***Superprojekt: "Über den Baumwipfeln" Top 47 - DREI
ZIMMER mit Balkon**



30 m², Parkett, großzügige Wohnküche mit Balkonausgang

Objektnummer: 8164/2483

Eine Immobilie von Kутtenberger Makler GmbH

Zahlen, Daten, Fakten

Art:	Wohnung - Terrassenwohnung
Land:	Österreich
PLZ/Ort:	1100 Wien
Baujahr:	2025
Zustand:	Erstbezug
Alter:	Neubau
Wohnfläche:	69,65 m ²
Zimmer:	3
Bäder:	1
WC:	2
Balkone:	1
Heizwärmebedarf:	B 29,00 kWh / m ² * a
Gesamtenergieeffizienzfaktor:	A+ 0,67
Kaufpreis:	419.000,00 €
Provisionsangabe:	

3% des Kaufpreises zzgl. 20% USt.

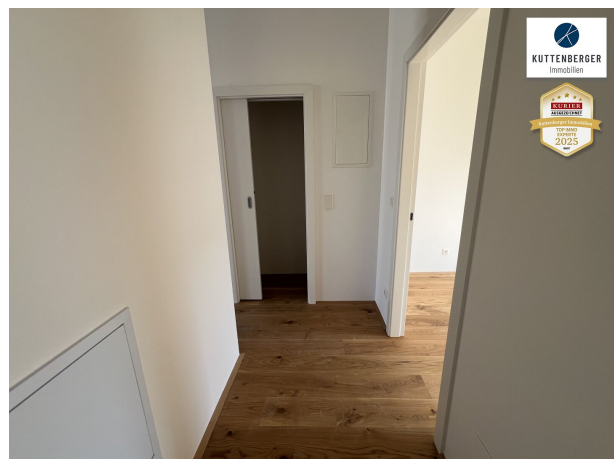
Ihr Ansprechpartner



Josef Huber

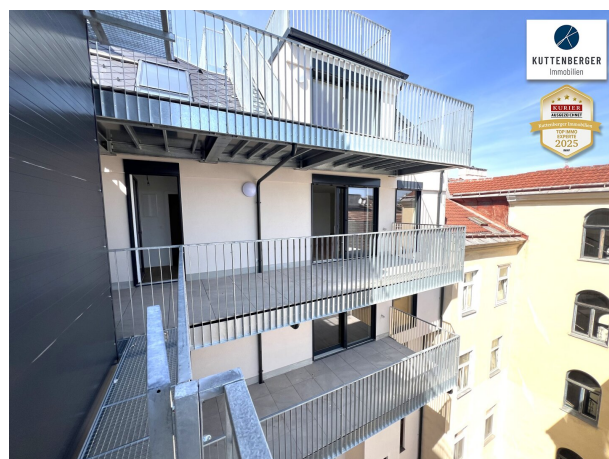
Kuttenberger Makler GmbH
Lederergasse 17/6
3500 Krems

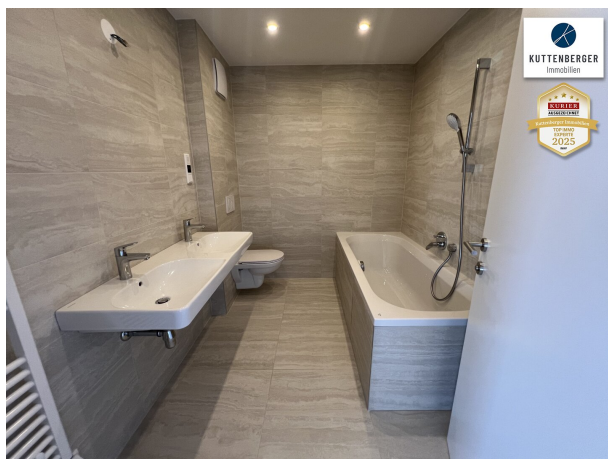
T +43 676 6878555











Objektbeschreibung

Sehr attraktive Neubauwohnungen über einem Altbauhaus, im 1. und 2. Dachgeschoß mit großen Terrassen, Balkonen, Loggien und sehr guter Ausstattung.

Dieses **hervorragend gelungene Erstbezugsprojekt** befindet sich **in einem speziellen Abschnitt am Beginn der Quellenstraße**, fernab von Trubel und Menschenmassen.

Hier gibt es **dichten Altbaumbestand als Alleestraße, alles ist plötzlich ruhiger** und Sie wissen, dass Sie **zu Hause angekommen** sind.

Die Straßenbahnlinien **Linien 6, 11 und der D-Wagen** liegen dennoch fast vor dem Haus.

Mit diesen erreichen Sie sehr schnell die **U1 Reumannplatz/Keplerplatz - Hauptbahnhof - Stadtzentrum/Oper (Linie D)**

Insgesamt stehen folgende Einheiten zur Auswahl:

- **Top 43 (4.Liftstock):** 3 Zimmer / 67,77 m² Wohnfläche + 10,02 m² **Balkon** - Kaufpreis - € 419.000,-
- **Top 44 (4.Liftstock):** 2 Zimmer / 53,47 m² Wohnfläche + 3,70 m² **Loggia** - Kaufpreis - € 329.000,-
- **Top 45 (4.Liftstock):** 3 Zimmer / 93,68 m² Wohnfläche + 3,01 m² **Loggia 1** + 4,73 m² **Loggia 2** - Kaufpreis - € 619.000,-
- **Top 46 (4.Liftstock):** 4 Zimmer / 101,48 m² Wohnfläche + 17,67 m² **Balkon** - Kaufpreis € 609.000,-
- **Top 47 (1.DG):** 3 Zimmer / 69,65 m² Wohnfläche + 10,02 m² **Balkon** - Kaufpreis € 419.000,-
- **Top 48 (1.DG):** - - - VERMITTELT - - -

- **Top 49 (1.DG):** 3 Zimmer / 97,48 m² Wohnfläche + 4,08 m² **Loggia 1** + 6,58 m² **Loggia 2** - Kaufpreis - € 628.900,-
- **Top 50 (1.DG):** 4 Zimmer / 102,66 m² Wohnfläche + 17,67 m² **Balkon** - Kaufpreis - € 619.000,-
- **Top 51(2.DG):** - - - VERMITTELT - - -
- **Top 52 (2.DG):** 4 Zimmer / 108,74 m² Wohnfläche + 21,75 m² **Dachterrasse** - Kaufpreis - € 679.000,-
- **Top 53 (2.DG):** 4 Zimmer / 129,97 m² Wohnfläche + 17,67 m² **Balkon** + 32,34 m² **Dachterrasse** - Kaufpreis - € 779.000,-

Gerne senden wir Ihnen Detailunterlagen zu den einzelnen Tops zu.

Top 47: Erstklassige 3-Zimmer Wohnung + Balkon mit Grünblick und Fernblick!

Die Wohnung Top 47 liegt im 1.Dachgeschoss und ist als **3-Zimmer Wohnung** ausgeführt.

Herzstück der Wohnung ist der zentrale offene Wohn- und Küchenbereich mit Balkonausgang.

Die beiden Schlafzimmer haben eine französische Balkontür.

Hier haben Sie Blick auf die Bäume.

Die Wohn-Flächen (69,65 m²) gliedern sich wie folgt:

Wohnküche 29,66 m²

Zimmer 12,98 m²

Zimmer 10,95 m²

Bad 5,33 m²

Vorraum 2,69 m²

Gang 4,51 m²

Abstellraum 1,47 m²

WC 2,06 m²

*Balkon (10,02 m²)

* * * * *

KUTTENBERGER IMMOBILIEN - *die Spezialisten für Wohnimmobilien & Zinshäuser*
- ausgezeichnet* mit den Qualitätssiegeln **IMMO CHAMPION 2023, TOP IMMO EXPERTE 2024** und **TOP IMMO EXPERTE 2025!** (*von Kurier und dem IMWF - Institut für Management und Wirtschaftsforschung)

Jetzt neu: [? WhatsApp Assistent](#)

Unverbindliche Beratung zu unseren Leistungen bequem über WhatsApp anfragen!

Weitere Online-Services auf www.kuttenberger-immo.at:

- **Vormerkkunde** werden und **Angebote erhalten?** [- - - Suchagent anlegen - - -](#)
- Sie möchten eine **Immobilie verkaufen?** [- - - Beratung anfragen - - -](#)
- Die passende **Finanzierung** finden? [- - - Online Kreditrechner - - -](#)
- **Wieviel** ist meine **Immobilie wert?** [- - - Immobilie online bewerten - - -](#)
- Künftig keine **Immo-News** verpassen? [- - - Email-Newsletter anmelden - - -](#)

* * * * *

Wir weisen darauf hin, dass zwischen dem Vermittler und dem zu vermittelnden Dritten ein familiäres oder wirtschaftliches Naheverhältnis besteht.

Der Vermittler ist als Doppelmakler tätig.

Infrastruktur / Entfernungen

Gesundheit

Arzt <1.000m
Apotheke <500m
Klinik <1.000m
Krankenhaus <2.500m

Kinder & Schulen

Schule <500m
Kindergarten <500m
Universität <500m
Höhere Schule <2.000m

Nahversorgung

Supermarkt <500m
Bäckerei <500m
Einkaufszentrum <1.500m

Sonstige

Geldautomat <500m
Bank <500m
Post <500m
Polizei <1.500m

Verkehr

Bus <500m
U-Bahn <1.000m
Straßenbahn <500m
Bahnhof <500m
Autobahnanschluss <500m

Angaben Entfernung Luftlinie / Quelle: OpenStreetMap