

U4/U6 Längenfeldgasse - Altbaugarconniere im 3. Stock zu vermieten



Objektnummer: 6876/1534

Eine Immobilie von BRI Immobilienmakler GmbH

Zahlen, Daten, Fakten

| | |
|--------------------------------------|-----------------------------------|
| Art: | Wohnung |
| Land: | Österreich |
| PLZ/Ort: | 1120 Wien |
| Alter: | Altbau |
| Wohnfläche: | 41,23 m ² |
| Nutzfläche: | 41,23 m ² |
| Gesamtfläche: | 41,23 m ² |
| Zimmer: | 1 |
| Bäder: | 1 |
| WC: | 1 |
| Heizwärmebedarf: | D 112,90 kWh / m ² * a |
| Gesamtenergieeffizienzfaktor: | D 1,97 |
| Gesamtmiete | 490,00 € |
| Kaltmiete (netto) | 296,47 € |
| Kaltmiete | 445,45 € |
| Betriebskosten: | 114,26 € |
| USt.: | 44,55 € |
| Provisionsangabe: | |

Gemäß Erstauftraggeberprinzip bezahlt der Abgeber die Provision.

Ihr Ansprechpartner



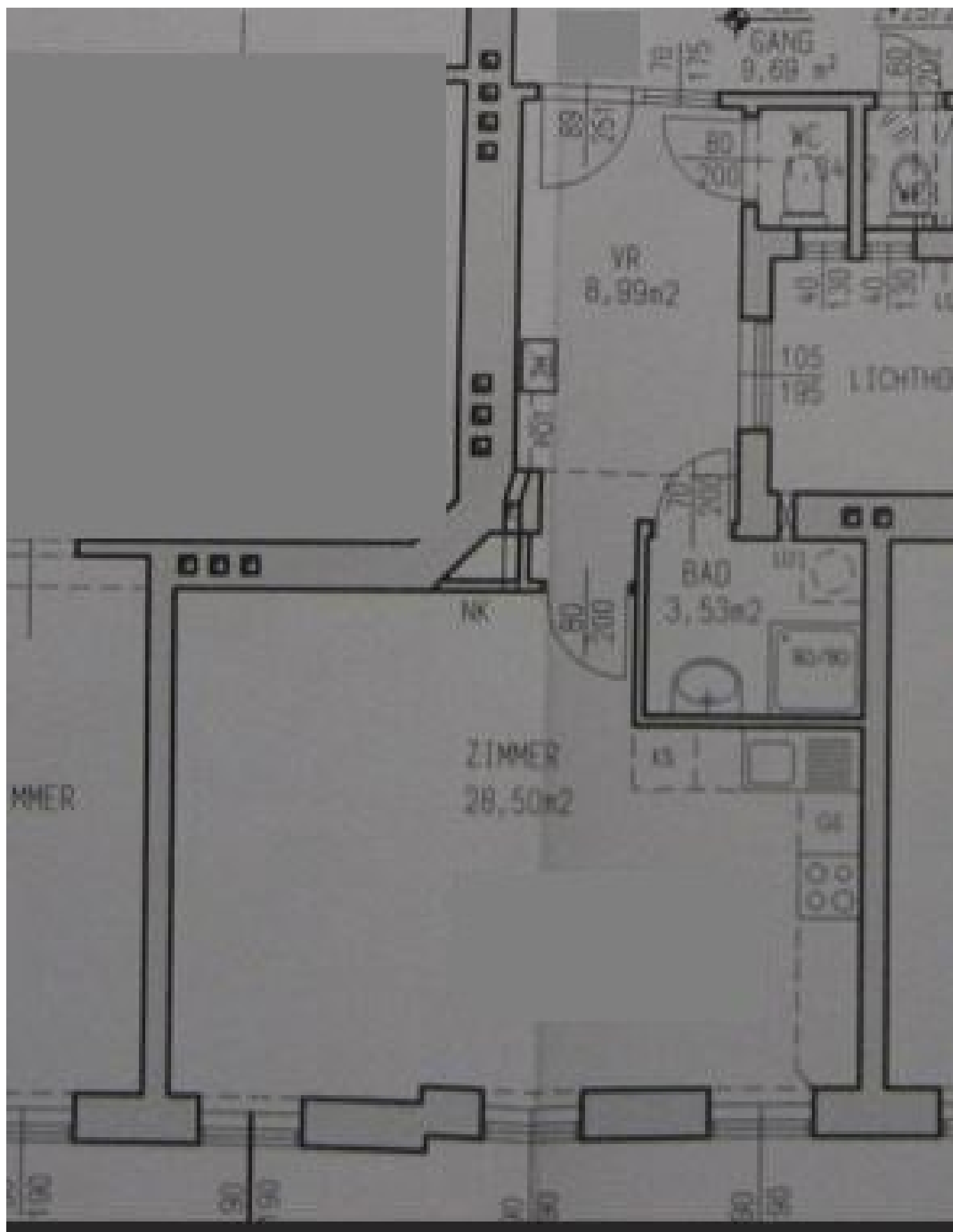
Michelle Gnadenberger

BRI Immobilienmakler GmbH
Peter-Jordan-Straße 8









Objektbeschreibung

1120 Wien,

Koflergasse,

Altbaugarconniere im 3. Stock (der Lift fährt bis zum 2. Stock) zu vermieten,

die Wohnung befindet sich nur wenige Gehminuten von der U4/U6 Station Längenfeldgasse, der Straßenbahnlinie 62, der Badner Bahn sowie den Buslinie 59A und 63A entfernt,

41,23 m2 Wohnfläche,

Wohn-/ Schlafzimmer mit offener Küche , Vorzimmer,

Bad mit Dusche,

separates WC,

Gasetagenheizung,

die Wohnung kann ab sofort bezogen werden,

Mietdauer: 5 Jahre,

1 Kellerabteil steht zur Verfügung,

BMM: € 490,00 (inkl. BK und 10% UST.)

Nebenkosten bei Anmietung:

Kaution: € 1.650,00

Der Immobilienmakler erklärt, dass er – entgegen dem in der Immobilienwirtschaft üblichen Geschäftsgebrauch des Doppelmaklers – einseitig nur für den Vermieter tätig ist.

Infrastruktur / Entfernungen

Gesundheit

Arzt <500m

Apotheke <500m

Klinik <1.000m
Krankenhaus <1.000m

Kinder & Schulen

Schule <500m
Kindergarten <500m
Universität <1.000m
Höhere Schule <500m

Nahversorgung

Supermarkt <500m
Bäckerei <500m
Einkaufszentrum <1.000m

Sonstige

Geldautomat <500m
Bank <1.000m
Post <500m
Polizei <500m

Verkehr

Bus <500m
U-Bahn <1.000m
Straßenbahn <500m
Bahnhof <1.000m
Autobahnanschluss <3.000m

Angaben Entfernung Luftlinie / Quelle: OpenStreetMap