

**Toßgasse - repräsentatives Altbaubüro mit
Straßeneingang zu vermieten**



Objektnummer: 6876/1533

Eine Immobilie von BRI Immobilienmakler GmbH

Zahlen, Daten, Fakten

Art:	Büro / Praxis
Land:	Österreich
PLZ/Ort:	1150 Wien
Alter:	Altbau
Wohnfläche:	97,53 m ²
Nutzfläche:	97,53 m ²
Gesamtfläche:	97,53 m ²
Zimmer:	2
Bäder:	1
WC:	1
Kaltmiete (netto)	483,73 €
Kaltmiete	762,10 €
Miete / m²	4,96 €
Betriebskosten:	278,37 €
USt.:	152,42 €
Provisionsangabe:	

2 Bruttomonatsmieten zzgl. 20% USt.

Ihr Ansprechpartner

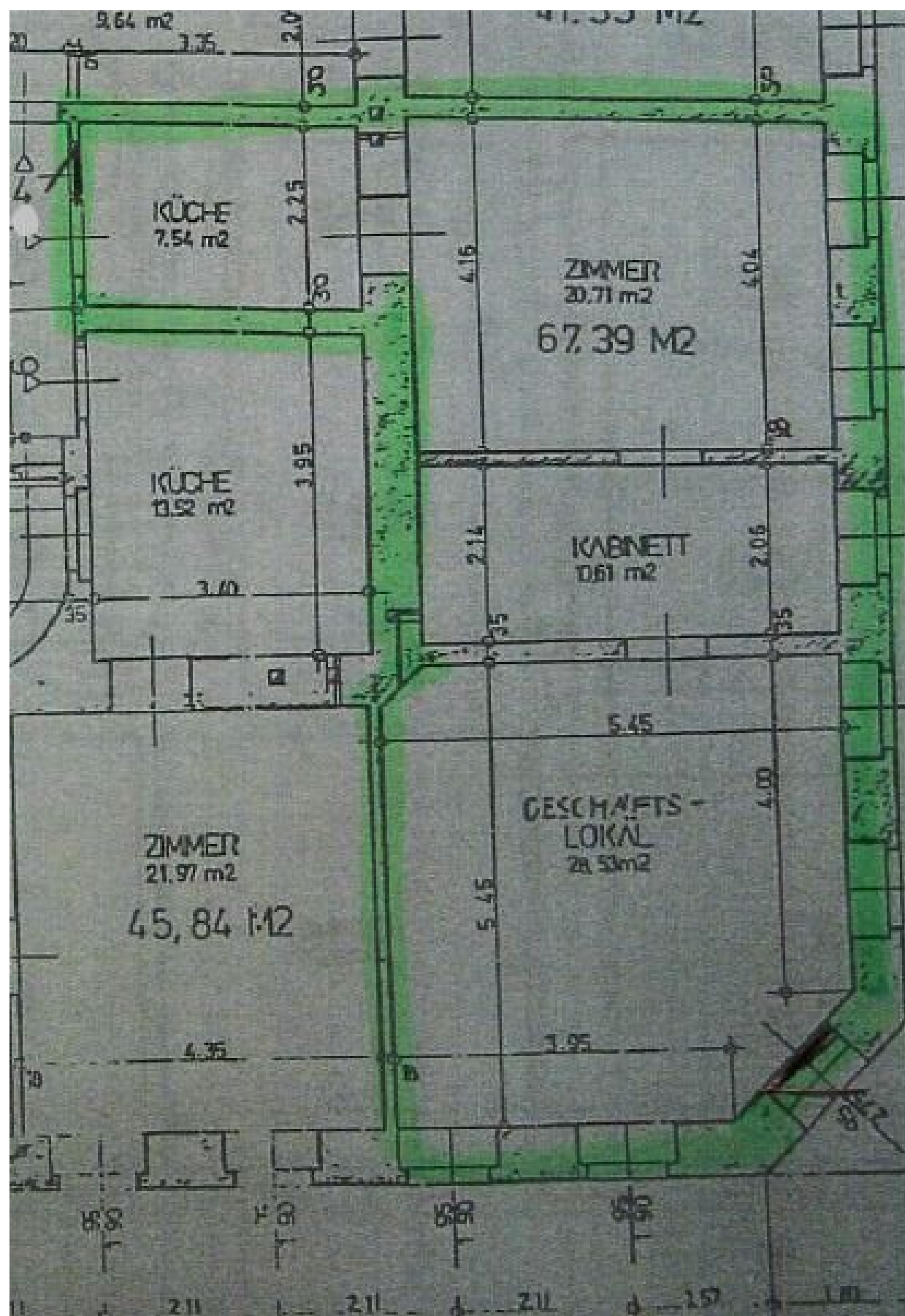


Michelle Gnadenberger

BRI Immobilienmakler GmbH
Peter-Jordan-Straße 8
1190 Wien







Objektbeschreibung

1150 Wien - Toßgasse

zur Vermietung steht ein repräsentatives Altbaubüro im EG mit ca. 98,00m² Nutzfläche und einem Straßeneingang,

die Straßenbahnlinien 52 und 60 sowie die Buslinien 12A und 57A sind in kurzer Gehdistanz erreichbar,

die Liegenschaft kann ab sofort bezogen werden,

1 großes (straßenseitiges) Büro mit Eingangsbereich und Straßeneingang, 1 weiteres Büro, separate Einbauküche, Vorraum,

1 Bad mit Dusche und WC,

die Beheizung erfolgt mittels Gasetagenheizung,

Mietdauer: 3 Jahre,

BMM: € 914,52 (inkl. BK und 20% UST.)

Nebenkosten bei Anmietung:

Kaution: 3BMM

Vergebührung des Mietvertrags: ca. € 330,00

Provision: 2BMM zzgl. 20% USt.

Hinweis gemäß Energieausweisvorlagegesetz: Ein Energieausweis wurde vom Eigentümer bzw. Verkäufer, nach unserer Aufklärung über die generell geltende Vorlagepflicht, sowie Aufforderung zu seiner Erstellung noch nicht vorgelegt. Daher gilt zumindest eine dem Alter und der Art des Gebäudes entsprechende Gesamtenergieeffizienz als vereinbart. Wir übernehmen keinerlei Gewähr oder Haftung für die tatsächliche Energieeffizienz der angebotenen Immobilie.

Infrastruktur / Entfernungen

Gesundheit

Arzt <500m
Apotheke <500m
Klinik <500m
Krankenhaus <1.500m

Kinder & Schulen

Schule <500m
Kindergarten <500m
Universität <1.000m
Höhere Schule <2.000m

Nahversorgung

Supermarkt <500m
Bäckerei <500m
Einkaufszentrum <1.000m

Sonstige

Geldautomat <500m
Bank <500m
Post <500m
Polizei <1.000m

Verkehr

Bus <500m
U-Bahn <1.000m
Straßenbahn <500m
Bahnhof <500m
Autobahnanschluss <4.000m

Angaben Entfernung Luftlinie / Quelle: OpenStreetMap